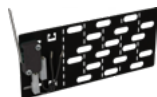
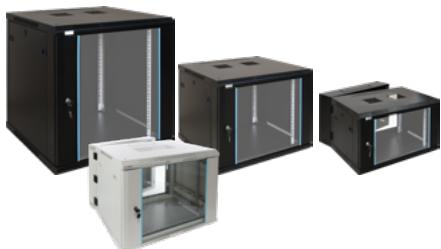
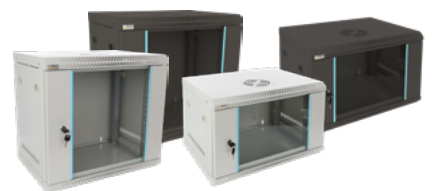


19" RACK szekrények és kiegészítők







19" RACK szekrények

- Oldal 2 Falra szerelhető, lapraszerelten szállítva**
RWA...-G / RWA...-B sorozat
540×400 / 600×450 / 600×600
- Oldal 2 Falra szerelhető, összeszerelve**
RW...-G / RW...-B sorozat
540×400 (összeszerelt RWA...-G / RWA...-B sorozat 540×400)
- Oldal 3 Falra szerelhető, lapraszerelten szállítva**
RWA sorozat
600×450 / 600×600
- Oldal 3 Falra szerelhető, összeszerelve**
RW sorozat
600×450 / 600×600
- Oldal 4 Falra szerelhető, kétszekciós, lapraszerelten szállítva**
RWDA...-G sorozat
600×550
- Oldal 4 Falra szerelhető, kétszekciós, összeszerelve**
RWD sorozat
600×600
- Oldal 5 Falra szerelhető, hegesztett, vandálbiztos**
RK...-G sorozat
600×400
- Oldal 6 Álló, lapraszerelten szállítva**
RS / RS...P sorozat
600×600 / 600×800 / 600×1000
800×800 / 800×1000 - serverekhez való
- Oldal 6 Álló, összeszerelve**
ZRS sorozat
600×600 / 600×800 / 600×1000

PoE switch

- Oldal 7 PoE switch IP kamerákhoz**
S, SF, SFG sorozat

Házak és fiókok

- Oldal 7** Dobozok DIN sínnel
- Oldal 8** Riasztó központok szerelődoboz – függőleges
- Oldal 8** Riasztó központok szerelődoboz – vízszintes, csúsztató
- Oldal 9** ARAD...N dobozok
- Oldal 9** Fiókok

Kiegészítők 19" RACK szekrényekhez

- Oldal 10** Doboz akkumulátorokhoz
- Oldal 10** Fix polcok
- Oldal 11** Csúsztató polcok
- Oldal 11** Szerelősínek / Csúsztató szerelősínek
- Oldal 12** Patch panelek
- Oldal 13** Ventilátorok / Ventilátorok beépített termosztáttal
Termosztátok
- Oldal 14** Világítások / Üres panelek
Feszültség szétosztók
- Oldal 15** Kábelrendezők / Vezeték bevezetők
Tamper kapcsolók – szabotázsvedelmi biztosítás RACK szekrényekhez
- Oldal 16** Földelővezetékek / Alapzatok
Görgőg, lábak / Zárak, csavarok

19" RACK falra szerelhető szekrények, lapraszerelten szállítva

RWA...-G / RWA...-B sorozat

540×400 / 600×450 / 600×600

A 19" RACK szekrény lehetővé teszi a CCTV, KD, SSWiN, RTV, LAN stb. rendszerek integrációját kisvállalatokban vagy otthonokban. 19" RACK szekrények 19"-os szabványú házban gyártott berendezések szerelésére szolgálnak. A RACK szekrények biztosítják az eszközök esztétikus felszerelését és megvédik őket a mechanikai sérülésektől.

Kód	Szín		Magasság	Méret W×H×D [+/- 2mm]
	● szürke RAL 7035	● fekete RAL 9004		

540×400

RWA454-G	RWA454-B	● / ●	4U	540×280×400
RWA654-G	RWA654-B	● / ●	6U	540×368×400
RWA954-G	RWA954-B	● / ●	9U	540×501×400

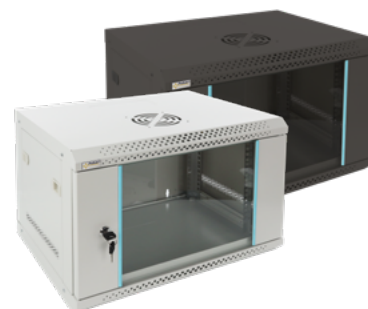
600×450

RWA1264-G	RWA1264-B	● / ●	12U	600×635×450
RWA1564-G	-	● / -	15U	600×769×450
RWA1864-G	-	● / -	18U	600×901×450

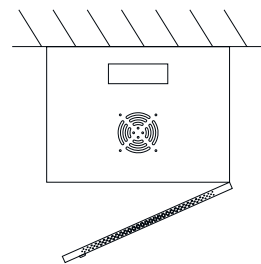
600×600

RWA466-G	-	● / -	4U	600×280×600
RWA666-G	RWA666-B	● / ●	6U	600×368×600
RWA966-G	RWA966-B	● / ●	9U	600×501×600
RWA1266-G	RWA1266-B	● / ●	12U	600×635×600
RWA1566-G	RWA1566-B	● / ●	15U	600×769×600
RWA1866-G	RWA1866-B	● / ●	18U	600×901×600

RACK 19"



Minta termék
RWA654-G / RWA654-B



Segítség:
• Használja a CONFI-RACK®

CONFI[®]
RACK

19" RACK falra szerelhető szekrények, összeszerelve

RW...-G / RW...B sorozat

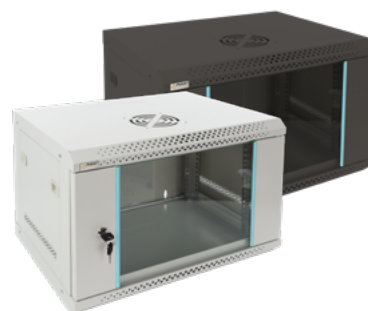
540×400 (összeszerelt RWA...-G / RWA...-B sorozat 540×400)

A 19" RACK szekrény lehetővé teszi a CCTV, KD, SSWiN, RTV, LAN stb. rendszerek integrációját kisvállalatokban vagy otthonokban. 19" RACK szekrények 19"-os szabványú házban gyártott berendezések szerelésére szolgálnak. A RACK szekrények biztosítják az eszközök esztétikus felszerelését és megvédik őket a mechanikai sérülésektől.

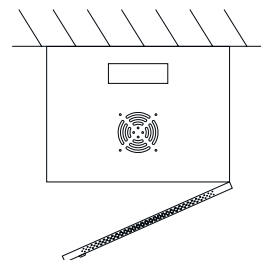
Kód	Szín		Magasság	Méret W×H×D [+/- 2mm]
	● szürke RAL 7035	● fekete RAL 9004		

RW454-G	RW454-B	● / ●	4U	540×280×400
RW654-G	RW654-B	● / ●	6U	540×368×400
RW954-G	RW954-B	● / ●	9U	540×501×400

RACK 19"



Minta termék
RW654-G / RW654-B



Segítség:
• Használja a CONFI-RACK®

CONFI[®]
RACK

19" RACK falra szerelhető szekrények, lapraszerelten szállítva

RWA sorozat

600×450 / 600×600

A 19" RACK szekrény lehetővé teszi a CCTV, KD, SSWiN, RTV, LAN stb. rendszerek integrációját kisvállalatokban vagy otthonokban. 19" RACK szekrények 19"-os szabványú házban gyártott berendezések szerelésére szolgálnak. A RACK szekrények biztosítják az eszközök esztétikus felszerelését és megvédik őket a mechanikai sérülésektől.

Kód	Terhelhetőség	Szerelési méret W×H	Külső méret W×H×D [±/ - 2mm]
-----	---------------	------------------------	---------------------------------

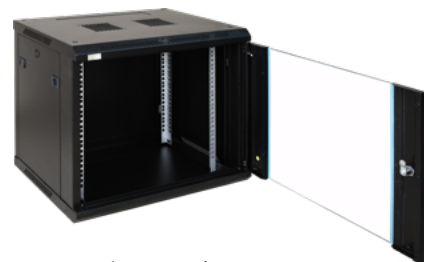
600×450

RWA664	70 kg	19"×6U	600×372×450
RWA964	70 kg	19"×9U	600×502×450
RWA1264	70 kg	19"×12U	600×636×450

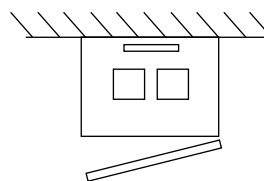
600×600

RWA666	70 kg	19"×6U	600×372×600
RWA966	70 kg	19"×9U	600×502×600
RWA1266	70 kg	19"×12U	600×636×600

RACK 19"



Minta termék
RWA964



Segítség:

• Használja a CONFI-RACK®

**CONFI®
RACK**

19" RACK falra szerelhető szekrények, összeszerelve

RW sorozat

600×450 / 600×600

A 19" RACK szekrény lehetővé teszi a CCTV, KD, SSWiN, RTV, LAN stb. rendszerek integrációját kisvállalatokban vagy otthonokban. 19" RACK szekrények 19"-os szabványú házban gyártott berendezések szerelésére szolgálnak. A RACK szekrények biztosítják az eszközök esztétikus felszerelését és megvédik őket a mechanikai sérülésektől.

Kód	Terhelhetőség	Szerelési méret W×H	Külső méret W×H×D [±/ - 2mm]
-----	---------------	------------------------	---------------------------------

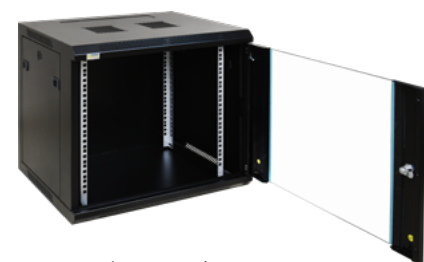
600×450

RW664	70 kg	19"×6U	600×368×450
RW964	70 kg	19"×9U	600×503×450
RW1264	70 kg	19"×12U	600×636×450

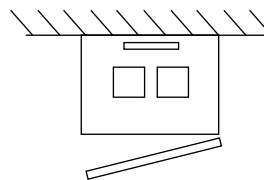
600×600

RW666	70 kg	19"×6U	600×368×600
RW966	70 kg	19"×9U	600×503×600
RW1266	70 kg	19"×12U	600×636×600
RW1566	70 kg	19"×15U	600×770×600

RACK 19"



Minta termék
RW964



Segítség:

• Használja a CONFI-RACK®

**CONFI®
RACK**

19" RACK falra szerelhető, kétszekciós szekrények, lapraszerelten szállítva

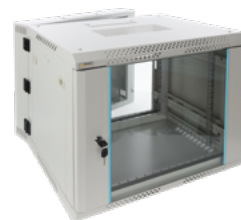
RWDA...-G sorozat

600×550

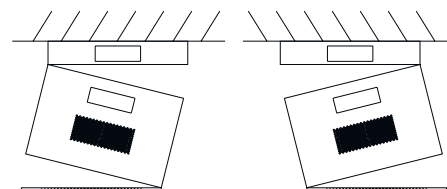
A 19" RACK szekrény lehetővé teszi a CCTV, KD, SSWiN, RTV, LAN stb. rendszerek integrációját kisvállalatokban vagy otthonokban. 19" RACK szekrények 19"-os szabványú házban gyártott berendezések szerelésére szolgálnak. A RACK szekrények biztosítják az eszközök esztétikus felszerelését és megvédik őket a mechanikai sérülésektől.

Kód	Magas	Méret W×H×D [+/- 2mm]
RWDA465-G	4U	600×280×550
RWDA665-G	6U	600×368×550
RWDA965-G	9U	600×501×550
RWDA1265-G	12U	600×635×550
RWDA1565-G	15U	600×769×550
RWDA1865-G	18U	600×901×550

RACK 19"



Minta termék
RWDA965-G



Két részből álló kialakítás
(a zsanérok átszerelhetősége)

Segítség:

- Használja a CONFI-RACK®

CONFI[®]
RACK

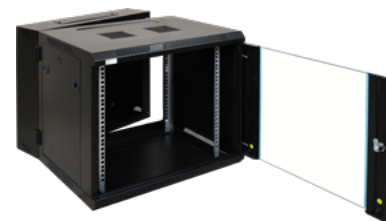
19" RACK falra szerelhető, kétszekciós szekrények, összeszerelve

RWD sorozat

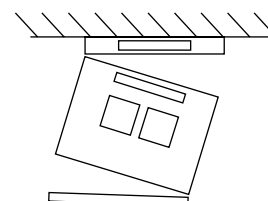
600×600

A 19" RACK szekrény lehetővé teszi a CCTV, KD, SSWiN, RTV, LAN stb. rendszerek integrációját kisvállalatokban vagy otthonokban. 19" RACK szekrények 19"-os szabványú házban gyártott berendezések szerelésére szolgálnak. A RACK szekrények biztosítják az eszközök esztétikus felszerelését és megvédik őket a mechanikai sérülésektől.

RACK 19"



Minta termék
RWD1266



Két részből álló kialakítás

Segítség:

- Használja a CONFI-RACK®

CONFI[®]
RACK

19" RACK falra szerelhető, hegesztett, vandálbiztos szekrények

RK...-G sorozat

600×400

A 19" RACK szekrény lehetővé teszi a CCTV, KD, SSWiN, RTV, LAN stb. rendszerek integrációját kisvállalatokban vagy otthonokban. 19" RACK szekrények 19"-os szabványú házban gyártott berendezések szerelésére szolgálnak. A RACK szekrények biztosítják az eszközök esztétikus felszerelését és megvédik őket a mechanikai sérülésektől.

Kód	Magas	Méret W×H×D [±/ - 2mm] kiegészítő védő ferde tető, 48 mm magassággal
RK464-G	4U	600×277×400
RK664-G	6U	600×367×400
RK964-G	9U	600×500×400
RK1264-G	12U	600×633×400
RK1564-G	15U	600×767×400

RACK 19"



Minta termék
RK964-G

Segítség:

• Használja a CONFIRACK®

CONFIRACK®

19" RACK álló szekrények, lapraszerelten szállítva

RS, RS...P sorozat

600×600 / 600×800 / 600×1000 / 800×800 / 800×1000

19" RACK szekrények lehetővé teszik a CCTV, KD, SSWiN, RTV, LAN stb. rendszerek integrációját közepes és nagyvállalatokban. 19" RACK szekrények 19"-os szabványú házban gyártott berendezések szerelésére szolgálnak. A RACK szekrények biztosítják az eszközök esztétikus felszerelését és megvédik őket a mechanikai sérülésektől.

Kód	Első ajtó	Terhelhetőség	Szerelési méret W×H	Külső méret W×H×D [+/- 2mm]	
600×600					
RS1566	-	üvegezett / -	1000 kg	19"×15U	600×855×600
RS2266	-	üvegezett / -	1000 kg	19"×22U	600×1166×600
RS4266	RS4266P	üvegezett / perforált	1000 kg	19"×42U	600×2055×600

600×800					
RS2768	-	üvegezett / -	1000 kg	19"×27U	600×1388×800
RS4268	RS4268P	üvegezett / perforált	1000 kg	19"×42U	600×2055×800

600×1000					
RS2761	-	üvegezett / -	1000 kg	19"×27U	600×1388×1000
RS4261	-	üvegezett / -	1000 kg	19"×42U	600×2055×1000

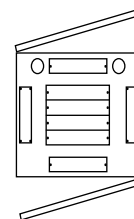
800×800 – serwerowa					
RS4288	RS4288P	üvegezett / perforált	1000 kg	19"×42U	800×2055×800

800×1000 – serwerowa					
RS4281	-	üvegezett / -	1000 kg	19"×42U	800×2055×1000

RACK 19"



Minta termék
RS2768



Segítség:

• Használja a CONFI-RACK®

CONFI[®]
RACK

19" RACK álló szekrények, összeszerelve

ZRS sorozat

600×600 / 600×800 / 600×1000

19" RACK szekrények lehetővé teszik a CCTV, KD, SSWiN, RTV, LAN stb. rendszerek integrációját közepes és nagyvállalatokban. 19" RACK szekrények 19"-os szabványú házban gyártott berendezések szerelésére szolgálnak. A RACK szekrények biztosítják az eszközök esztétikus felszerelését és megvédik őket a mechanikai sérülésektől.

Kód	Terhelhetőség	Szerelési méret W×H	Külső méret W×H×D [+/- 2mm]
-----	---------------	---------------------	-----------------------------

600×600			
ZRS1566	1000 kg	19"×15U	600×855×600
ZRS2266	1000 kg	19"×22U	600×1166×600
ZRS4266	1000 kg	19"×42U	600×2055×600

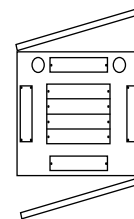
600×800			
ZRS2768	1000 kg	19"×27U	600×1388×800
ZRS4268	1000 kg	19"×42U	600×2055×800

600×1000			
ZRS2761	1000 kg	19"×27U	600×1388×1000
ZRS4261	1000 kg	19"×42U	600×2055×1000

RACK 19"



Minta termék
ZRS2768



Segítség:

• Használja a CONFI-RACK®

CONFI[®]
RACK

PoE switch IP kamerákhoz SFP aljzattal * S, SF, SFG, SFG...-BT sorozat

- megfelel az IEEE 802.3af/at/bt szabványnak
- 10/100 Mb/s és 1 Gb/s portok *
- 10/100 Mb/s és 1 Gb/s portok *
- Tryb Long Range: STANDARD – 100m/100 Mb/s o EXTEND – 250m/10 Mb/s *
- 30W/60W mindegyik PoE port – 52 V DC (PoE+/PoE++) *
- UPLINK port: 2/4 port – rögzítő / switch / számítógép
- SFP UPLINK csatlakozó: 2/4 port – rögzítő / switch / számítógép *
- UPLINK – COMBO típusú – RJ45 vagy SFP csatlakozással működik *
- laptop típusú tápegység kapcsolóval *
- alap modell 19" RACK / 1U
- további szerelési elemek: rögzítő tartó 19" RACK
- garancia: 2 év

* modelltől függő



Minta termék
SF116

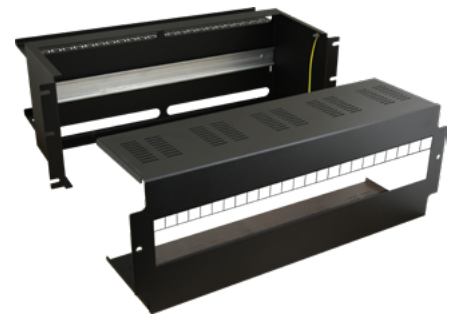
Kód	PoE portok száma	Tryb Long Range 100 Mb/s – legfeljebb 100m 10 Mb/s – legfeljebb 250m	UPLINK		COMBO	Tápfeszültség	Szerelési méret W×H×D (rögzítő tartó hogy: 19" RACK)	Méret W / W ₁ / H / D [+/- 2mm]	
			RJ45 port	SFP csatlakozó					
S116	16 – 100 Mb/s	✓ (port: 9 – 16)	2 – 1 Gb/s	–	–	230 V AC	19"×1U×181	486 / 270 / 44 / 181	
S124	24 – 100 Mb/s	✓ (port: 17 – 24)		–	–	230 V AC	19"×1U×204	486 / 330 / 44 / 204	
SF116	16 – 100 Mb/s	–		–	✓	230 V AC	19"×1U×224	482 / 442 / 44 / 224	
SF124	24 – 100 Mb/s	–		–	✓	230 V AC	19"×1U×224	486 / 442 / 44 / 224	
SFG108-90W	8 – 1 Gb/s	–		–	–	52 V DC / 90W asztali"laptop"	19"×1U×150	482 / 220 / 44 / 150	
SFG108		–		–	–	52 V DC / 120W asztali"laptop"	19"×1U×150		
SFG120-BT	16 – 1 Gb/s	✓ (port: 9 – 16)		4 – 1 Gb/s	4 – 100 Mb/s	✓	230 V AC	19"×1U×270	483 / 442 / 44 / 270
SFG128-BT	24 – 1 Gb/s	✓ (port: 17 – 24)		4 – 1 Gb/s	4 – 100 Mb/s	✓	230 V AC	19"×1U×270	

DIN sínrel ellátott házak

ARADIN1 – A feszültségelosztó panelba biztosítékokat lehet szerelni, 19" RACK S típusú szekrény. Egy szekrény max. 24 biztosíték elhelyezésére szolgál, 1 S széles.

ARADIN2 / ARADIN3 – DIN sínre berendezések RACK szekrénybe építéséhez. A DIN sín hossza: 24×1S. A beépített eszköz mélysége nem lehet több mint 160mm.

RADIN – A DIN sínre 4U-s szerelőlemez a 19" RACK szekrények hátsó oldalán lévő DIN-sínre szerelhető. Az acéllemez sín kombinációja biztosítja a készülék merev felszerelését a sínre, beleértve a tápkábelek / jelkábelek rögzítését a szerelőlapra. A RADIN gazdaságos alternatívát kínál a 19" RACK szekrényekbe szerelt ARADIN1, 2, 3 burkolatokhoz.



Minta termék
ARADIN3

Kód	Az „S” mezők száma W ₁	Szerelési méretek W×H	Méret W×H×D [+/- 2mm] W ₁ / W ₂ / D ₁ / D ₂ [+/- 2mm]
ARADIN1	24	19"×3U	482×131×140 427 / 450 / 70 / 62
ARADIN2	24	19"×3U	482×131×235 427 / 450 / 70 / 162
ARADIN3	24	19"×4U	482×174×235 427 / 450 / 70 / 162
RADIN	24	19"×4U	483×176×21 440 / - / - / -

A riasztó központok szerelődoboza – függőleges

A RAW07 fémburkolatot a riasztóközpont valamint a be- és kimeneti modulok 19" RACK szekrénybe szereléséhez tervezték. A burkolatot ellátták egy eltávolítható szerelőlemezzel (I vízszintes) és a eltávolítható csuklós szerelőlemezzel (II vízszintes). A burkolat rendelkezik elemtartó rekesszel egy darab 17Ah/12V elem számára. A szerelőlemez (I vízszintes) kikönynyített nyitási lehetőséggel rendelkezik TOR/TRP és TRZ sorozatú transzformátoroknak és PS/PSB és PSBOC sorozatú Pulsar beépíthető tápegységeknek. A csuklós szerelőlemez (II vízszintes) nyílásokkal rendelkezik a következő fajta vezérlőpanelekhez és bővítő modulokhoz: DSC, PARADOX, RISCO, SATEL, PYRONIX, CROW és ROGER.



RAW07

Kód	Terhelhetőség	Szerelési méret W×H	Méret W / W ₃ / H / D [±/- 2mm]	Szerelőlemez (I vízszintes) W ₁ ×H ₁ ×D ₁ [±/- 2mm]	Csuklós szerelőlemez (II vízszintes) W ₂ ×H ₂ ×D ₂ [±/- 2mm]
RAW07	20 kg	19"×7U	483 / 431 / 310 / 152	350×268×85	400×262×55

Tartozékok:

ARAW45	MM020
Ventilátor	Gégecső

A riasztó központok szerelődoboza – vízszintes, csúszó

A RACK biztonsági szerelődobozokat riasztásvezérlő panel, valamint ki- és bemeneti modulok beszerelésére tervezték, szabadon álló 19" RACK szekrényekbe, melyek mélysége 800-1000 mm közötti. Két elemből állnak:

1. Patch panelt használunk a YTDY 6×0,5 kábellel a rézmagok és az elasztikus kábelek tápellátása és a vezérlőpanel táplálása között.
2. A 2U/4U magasságban kitett riasztóközpontot - a riasztóközpontot és a bemeneti/kimeneti modulokat ebben a részben szerelik fel - 7Ah/17Ah akkumulátorral, transzformátorral és ARAW45 ventilátorral (a transzformátor és a ventilátor nem tartozék).

A burkolaton levő univerzális lyukak lehetővé teszik a következő típusú vezérlőpanelek és bővítőmodulok felszerelését: DSC, PARADOX, RISCO, SATEL, PYRONIX, CROW, ROGER.



Minta termék
ARAD-S4

Kód	Jelvezetékek (párok × keresztsektorok)	A PCB lapok száma	Áram terhelhetőség	Akkumulátor hely	Szerelési méret W×H	Szerelőlemez (I vízszintes)	Kihajtható szerelőlemez (II vízszintes)
ARAD-S2	24×0,5	3	1,5A / 30 V DC	7Ah / 12V	19"×2U	250×260 (358×330)	Nem
ARAD-S4	48×0,5	6	1,5A / 30 V DC	17Ah / 12V	19"×4U	155×278 (360×342)	370×284 (370×352)

RACK szekrény belső szereléséhez használja az ARAS sínt:

Szekrénymélységnek megfelelően:

- ARAS800 RACK szekrényekhez, D=800 mély
- ARAS1000 RACK szekrényekhez, D=1000 mély

Tartozékok:

ARAS	ARAW45	MM020
Sín	Ventilátor	Gégecső

ARAD...N dobozok

Konstrukciójának köszönhetően a ház 19"-os szabványú RACK szekrényekbe történő szerelésre szolgál. Univerzális kialakítása lehetővé teszi, hogy segédelemként használható legyen CCTV, KD, SSWiN, RTV és LAN rendszerek integrációjához 19" RACK szekrényekben. Riasztóközpontok, KD vezérlők, tápegységek, akkumulátorok stb. szerelésére szolgál.



Minta termék
ARAD3N

Kód	19" RACK szekrényhez, mélysége:	Telepitése		Szerelési méret W×H	Méret W ₂ ×D ₂ ×H ₂ [± 2mm]	Szerelőlemez (I vízszintes) W ₁ ×D ₁ ×H ₁ [± 2mm]	Csuklós szerelőlemez (II vízszintes) W ₃ / D ₃ / H ₂ / H ₃ / H ₄ [± 2mm]
		ARAS...N dobozok	Elülső szerelés (ARAS...N nélkül)				
ARAD2SN	450	szekrénymélységnek megfelelően: • mély 450 – ARAS450N • mély 600 – ARAS600N • mély 800 – ARAS800N • mély 1000 – ARAS1000N	✓	19"×2U	415×270×87	368×228×76	Nem
ARAD2N	600 / 800 / 1000		✓	19"×2U	415×400×87	368×358×76	
ARAD3N			✓	19"×3U	415×400×132	368×358×121	
ARAD4N			✓	19"×4U	415×400×176	368×358×159	

Tartozékok:

ARAS...N	ARAW45	MM020
Sín	Ventillátor	Gégecső

Fiókok

A 2U (3U, 4U) magasság RACK fiók javasolt felhasználása kiegészítők tárolása, rögzítése a RACK szekrényben.



Minta termék
RASR3

Kód	Szerelési méret W×H×D ₂	Méret W×H×D [± 2mm] W ₁ ×H ₁ ×D ₃ [± 2mm]
RASR2	19"×2U×360mm	483×88×386 400×70×340
RASR3	19"×3U×360mm	483×132×386 400×110×340
RASR4	19"×4U×360mm	483×176×386 400×155×340

Az akkumulátor burkolata

RAKU2 – A 19" RACK szekrényekhez 2×17Ah vagy 4×7Ah akkumulátorral szerelt házat terveztek. A RACK szekrény hátsó részébe szerelhető (RWA/RW/RWD/RS/ZRS sorozat), a Pulsar puffertápegységei és switchjei mögé.



Kód	Akkumulátor hely	Szerelési méret W×H	Méret W×H×D [± 2mm] W ₁ / D ₁ / D ₂ [± 2mm]
RAKU2	2×17Ah / 12V 4×7Ah / 12V	19"×2U	483×88×180 429 / 60 / 120

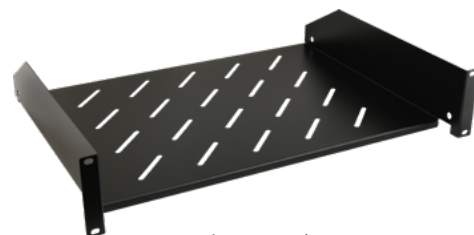
Kiegészítők RAKU2 rendszerekhez

RAKU2-ZP



Kábelkészlet

Fix polcok



Minta termék
RAPD600

Kód	Szerelési méret W × H	Külső méret W ₁ / H / D ₁ [± 2 mm]	Polcméret W × D [± 2 mm]	Terhelhetőség	Szerelési mód		
					elülső rögzítéssel, alátámasztással	elülső szerelés	oldalsó
RAPD-1U235-B	1U × 19" × 190 mm	485 × 44.4 × 235 mm	445 × 235 mm	20 kg	✓	–	–
RAPD-1U235-G	1U × 19" × 190 mm	485 × 44.4 × 235 mm	445 × 235 mm	20 kg	✓	–	–
RAPD-1U305-B	1U × 19" × 235mm / 275mm	485 × 44.4 × 305 mm	445 × 305 mm	20 kg	✓	–	–
RAPD-1U305-G	1U × 19" × 235mm / 275mm	485 × 44.4 × 305 mm	445 × 305 mm	20 kg	✓	–	–
RAPD-1U460-B	1U × 19" × 355mm / 440mm	485 × 44.4 × 460 mm	445 × 460 mm	20 kg	✓	–	–
RAPD-1U460-G	1U × 19" × 355mm / 440mm	485 × 44.4 × 460 mm	445 × 460 mm	20 kg	✓	–	–
RAPDS	1U × 19" × 242 mm	485 × 45 × 242 mm	445 × 242 mm	20 kg	–	✓	–
RAPD600	2U × 19" × 350 mm	483 × 87 × 350 mm	445 × 315 mm	20 kg	–	✓	–
RAPD2-G	2U × 19" × 300 mm	484 × 103 × 300 mm	440 × 300 mm	20 kg	–	✓	–
RAPS450	1U × 19" × 250 mm	487 × 44 × 250 mm	485 × 250 mm	60 kg	–	–	✓
RAPS600	1U × 19" × 350 mm	485 × 44 × 350 mm	485 × 350 mm	60 kg	–	–	✓
RAPS800	1U × 19" × 550 mm	485 × 48 × 550 mm	485 × 550 mm	60 kg	–	–	✓
RAPS1000	1U × 19" × 750 mm	485 × 48 × 750 mm	485 × 750 mm	60 kg	–	–	✓

Kiegészítők RACK szekrényekhez

Csúszó polcok

RAPW-K – A kihúzható billentyűzet- és egértartó polc álló RACK szekrényekhez készült, ahol szükség van egy számítógép telepítésére az adott rendszerhez tartozó eszközök felügyeletéhez/konfigurálásához.

RAPW... – Kihúzható polcok 19" RACK RWA/RW/RWD/RS és ZRS típusokhoz. Az elülső és a hátsó RACK profilokba szerelték fel, és lehetővé teszik a hátsó konzolok egyszerű beállítását. A pályák teljes kilengési csúszási lehetőséggel és 15 kg teherbírással rendelkeznek. Teljesen kicsúszatható és ez biztosítja az RACK szekrényeken kívüli eszközökhöz való hozzáférést.



Minta termék
RAPW600

Kód	Terhelhetőség	Szerelési méret W×H	Polcméret W ₁ ×D ₁ [± 2mm]	Beállítás D ₁ – D ₂ [± 2mm]
RAPW-K	20 kg	19"×2U	(W ₁ =408, D ₁ =300)(W ₂ =414, D ₂ =303)	–
RAPW450	15 kg	19"×1U	420×280	261 – 390
RAPW600	15 kg	19"×1U	420×400	412 – 610
RAPW800	15 kg	19"×1U	420×550	463 – 661
RAPW1000	15 kg	19"×1U	420×730	623 – 822

Szerelősínek

RASM... – A 600 / 800 / 1000 szerelősínek nehéz berendezések (switch, tápegység, UPS) elülső rögzítésű alátámasztására szolgálnak 19" RACK szekrényekben.



Minta termék
RASM600

Kód	Méret W×D [± 2mm]	Terhelhetőség [kg]
RASM600	45×350	60
RASM800	45×550	60
RASM800-120	44×550	120
RASM1000	45×750	60
RASM1000-120	44×750	120

Csúszó szerelősínek

ARAS...N sínek az ARAD...N burkolatokhoz.



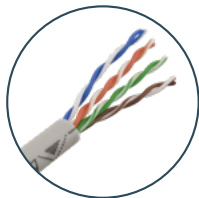
Minta termék
ARAS600N

Kód	Szerelési méret W×H	Beállítás D ₁ – D ₂ [± 2mm]
ARAS450N	19"×1U	261 – 377
ARAS600N	19"×1U	330 – 449
ARAS800N	19"×1U	504 – 630
ARAS1000N	19"×1U	666 – 792

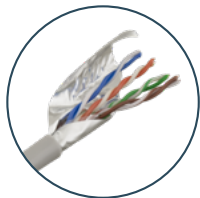
Kiegészítők RACK szekrényekhez

Patch panelek, Cat. 5e és 6, UTP / FTP

A patch panelek a strukturált hálózati kábelezés végső elemei a 19" RACK szekrényekben. A telekommunikációs hálózat alapvető eleme.



UTP sodrott érpár
(nem árnyékolt)



FTP sodrott érpár
(árnyékolt)

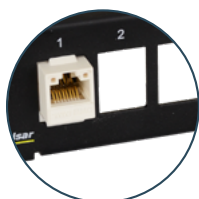


Minta termék
RP-F24V5

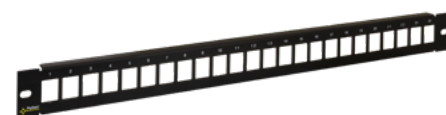
Kód	Portok száma	Kategória	Csavartérpáras típus	Szerelési méret W×H×D	LSA csatlakozók szerelése	Címkézési felület	RJ45 csatlakozók száma	Szerelő polc kábelek részére
RP-U24H5	24	Cat 5e	UTP	19"×1U×120mm	függőlegesen	✓	/	✓
RP-U24V5	24	Cat 5e	UTP	19"×1U×110mm	vízszintesen	✓	/	✓
RP-F24V5	24	Cat 5e	FTP	19"×1U×110mm	vízszintesen	✓	/	✓
RP-U24V6	24	Cat 6	UTP	19"×1U×110mm	vízszintesen	✓	/	✓
RP-F24V6	24	Cat 6	FTP	19"×1U×110mm	vízszintesen	✓	/	✓

Patch panel

A patch panel legfeljebb 24 darab Keystone RJ45 típusú csatlakozó szerelésére szolgál 19" RACK szekrényekben.



RAP-RJ45



RAP-RJ45

Kód	Csatlakozó típusa	Modul hely	Szerelési méret W×H	Méret W×H×D [+/- 2mm]
RAP-RJ45	Keystone RJ45	24	19"×1U	483×43×13

Ventilátorok

RAW1 / RAW2 – A ventilátor az RWA/RW/RWD típusú falra szerelhető RACK szekrények felső lemezébe történő beépítésre szolgál. Biztosítja a levegő áramlását a szekrény belsejéből kifelé. A RACK szekrény felső részébe, belülről kerül felszerelésre. Nem leválasztható, 2 m hosszú 230 V AC tápkábellel rendelkezik.

RAWP – A kétventilátoros panel az RS/ZRS típusú álló RACK szekrények felső lemezébe történő beépítésre szolgál. Biztosítja a levegő áramlását a szekrény belsejéből kifelé. A RACK szekrény felső részére, kívülről kerül felszerelésre. Lehetőség van a panelek kaszkádos összekapcsolására. Leválasztható, 2 m hosszú 230 V AC tápkábellel rendelkezik.

RAWP-1 – A négyventilátoros panel 1U magasságú 19" RACK házban. Biztosítja a levegő keringetését a RACK szekrényeken belül hőt termelő aktív berendezések között. RAT vagy RAT-1R termosztátokkal való együttműködésre készült. Leválasztható, 2 m hosszú 230 V AC tápkábellel rendelkezik.



Minta termék
RAWP-1

Kód	Ventilátorok száma	Szerelési méret W ₁ ×H ₁	Méret W×H×D [± 2mm]
RAW1	1	105×105	120×120×38
RAW2	2	105×105	120×120×38
RAWP	2	285×65	298×150×47
RAWP-1	4	(W×H) 19"×1U	483×43×304

Ventilátorok beépített termosztáttal

RAWP-1R – A digitális termosztáttal integrált négyventilátoros panel 1U magasságú 19" RACK házban. Biztosítja a levegő keringetését a RACK szekrényeken belül hőt termelő aktív berendezések között. Leválasztható, 2 m hosszú hőmérséklet-érzékelővel és leválasztható, 2 m hosszú 230 V AC tápkábellel rendelkezik.



Kód	Szerelési méret W×H	Méret W×H×D [± 2mm] W ₁ / D ₁ / D ₂ [± 2mm]
RAWP-1R	19"×1U	482×44×314

Termosztátok

RAT – Egy bimetal termosztát, amely a RAW1/RAW2 és RAWP típusú ventilátoregységek vezérlésére szolgál, ellátva fém rögzítő konzollal 1U RACK profilra történő szereléshez. Biztosítékkal védett összekötődoboz.

RAT-1R – PA digitális termosztát panel 1U magasságú 19" RACK házban. Két tápcsatlakozó aljzattal rendelkezik, amelyek a RAW1/RAW2/RAWP típusú ventilátoregységek vezérlésére szolgálnak. A panel leválasztható, 2 m hosszú hőmérséklet-érzékelővel és leválasztható, 2 m hosszú 230 V AC tápkábellel rendelkezik.



Minta termék
RAT-1R

Kód	Szerelési méret W×H	Méret W×H×D [± 2mm] W ₁ / H ₁ / D ₁ / D ₂ [± 2mm]
RAT	–	32×58×41
RAT-1R	19"×1U	482×44×102,7

Kiegészítők RACK szekrényekhez

Világítások

A RAOS világítás 19" RACK szekrények hátsó (belső) vagy első részébe történő szerelésre szolgál. A szekrény belső terének megvilágítására szolgál szerelési vagy szervizelési munkák során. RWA, RW, RWD típusú falra szerelhető, valamint RS, ZRS típusú álló szekrényekhez készült.



Kód	Tápfeszültség	Szerelési méret W×H	Méret W×H×D [± 2mm] D ₁ [± 2mm]
RAOS	230 V AC / 5W	19"×1U	483×43×60 46

Üres panelek

Vakpanel 19" RACK szekrényekhez. A szekrényben telepített berendezések közötti üres helyek lefedésére szolgál.



Minta termék
RAPZ4

Kód	Szerelési méret W×H	Méret W×H×D [± 2mm]
RAPZ1	19"×1U	482×45×12
RAPZ1-G	19"×1U	482×44×10
RAPZ2	19"×2U	482×88×12
RAPZ2-G	19"×2U	482×88×10
RAPZ3	19"×3U	482×133×12
RAPZ4	19"×4U	482×177×12

Feszültség szétosztók (konnektorok)

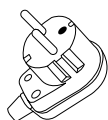
A RACK profilokba szerelhető tápsín lehetővé teszi 8 darab 230 V AC táplálású eszköz csatlakoztatását.



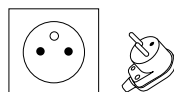
Minta termék
RALZ/F

Kód	Dugó típusa	Aljzat típusa	Aljzatok száma	Terhelhetőség	Szerelési méret W×H	Méret W×H×D [± 2mm]
RALZ	E/F "Unischuko"	E	8	3500W	19"×1U	484×45×45
RALZ/F	E/F "Unischuko"	F "Schuko"	8	3500W	19"×1U	484×45×45
RALZ-10	E/F "Unischuko"	E	3	3500W	19"×1U	254×45×47

RALZ

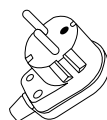


dugó:
típus E/F
("Unischuko")

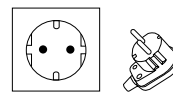


aljzat:
típus E

RALZ/F



dugó:
típus E/F
"Unischuko"



aljzat:
típus F
("Unischuko")

Kiegészítők RACK szekrényekhez

Kábelrendezők

RAOK-1M / RAOK-1P / RAOK-1T – A kábelrendező a RACK szekrényben lévő vízszintes kábelezés rendezésére és véletlen sérülés elleni védelmére szolgál.

RAOK-LR – A kábelrendező a függőleges kábelezés rendezésére és véletlen sérülés elleni védelmére szolgál RS/ZRS típusú RACK szekrényekben (RACK szekrény szélessége – 600 mm).



Minta termék
RAOK-1P

Kód	Szerelési méret W×H	Méret W×H×D [± 2mm]
RAOK-1M	19"×1U	483×44×70
RAOK-1M-G	19"×1U	483×44×70
RAOK-1P	19"×1U	482×44×68
RAOK-1P-G	19"×1U	482×44×68
RAOK-1T	19"×1U	483×35×11
RAOK-LR	–	116×52×45

Vezeték bevezetők

A RACK szekrények brush strip panelje biztosítja a vezetékek esztétikus csatlakozását a szekrényben és megakadályozza, hogy idegen anyagok kerüljenek be.

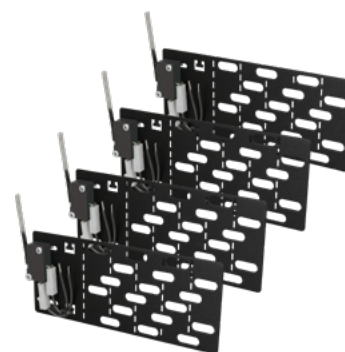


Minta termék
RAPS-1

Kód	Szerelési méret W×H	Méret W×H×D [± 2mm] W ₁ ×H ₁ [± 2mm]
RAPS-U	–	380×80×16 230×40
RAPS-G	–	267×64×16 155×40
RAPS-B	–	267×64×16 155×40
RAPS	–	273×64×16 220×40
RAPS-1	19"×1U	483×44×16 320×25

Tamper kapcsolók - szabotázsvédelmi biztosítás RACK szekrényekhez

A szabotázsvédelmi biztosítás a 19" RACK szekrény illetéktelen személyek általi kinyitása elleni védelemre szolgál. A védelem a szekrény első, hátsó és oldalsó ajtajának nyitását érzékeli.

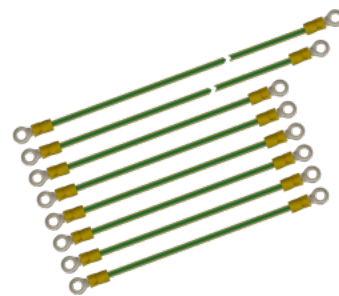


RWST

Kód	RACK szekrényekhez, típus:	Külső méret W×H×D [mm]
RWST	RW / RWA / RWD / RS / ZRS	153×66×17

Földelővezetékek

A földelési vezetékeket úgy tervezték, hogy földelje a 19" RACK szekrény minden elemét. RWA típus.



Kód	RACK szekrényekhez, típus:	Hossz
RAPU-Z	RS / ZRS	1×280cm, 1×80cm, 6×40cm

Alapzatok

A 100 mm magasságú aljzatot az RS és ZRS szabadon álló szekrényekhez tervezték. Segít rögzíteni a szekrényt és a padlóhoz lehet rögzíteni.



Minta termék
RAC166M

Kód	RACK szekrényekhez, típus: RS / ZRS szélesség × mélység [mm]	Méret W×H×D [+/- 2mm]
RAC166M	600×600	596×100×596
RAC168M	600×800	596×100×796
RAC1610M	600×1000	596×100×996
RAC188M	800×800	796×100×796
RAC1810M	800×1000	796×100×996

Görgőg, lábak

RAK

Szabadonálló RACK szekrényekhez. A 4 görgős szett lehetővé teszi a szekrény egyszerű mozgását, helyének beállítását.

RAKB

A RACK álló szekrényekhez készült forgókerék fékkel. A 4 darabos kerékkészlet lehetővé teszi a szekrény szabad mozgását a helyiségen belül, valamint annak rögzítését a kívánt pozícióban.

RAN

A lábak a RACK szekrény szintezésére és a telepített berendezésekkel együtt történő stabilizálására szolgálnak.



Minta termék
RAKB

Kód	Méret W×H×D [+/- 2mm]
RAK	55×70×85
RAKB	55×70×85
RAN	M12 / Ø=32, H=90

Zárak, csavarok

RAZ25

Univerzális 25-ös kerek zár a RACK szekrények első/hátsó oldalához, típus: RWA, RW, RWD, RS, ZRS.

RAZ-G1

Univerzális körzár az RWA-G/RW-G –540x400 szekrények első ajtajához.

RAZ-G2

Univerzális körzár az RWA-G/RWDA-G – 600x450 / 600x600 / 600x550 szekrények első ajtajához.

RAZB16

Kerek, 16-os oldali zár panelek oldalsó felszerelésére szolgál a következő RACK szekrények típusaihoz: RW, RWD, RS, ZRS.

RAZ-D

Zár az RWD sorozatú RACK szekrény hátsó ajtajához.

RAZ-DG

Zár az RWD-G sorozatú RACK szekrény hátsó ajtajához.

RAZ-S

Univerzális első ajtózárs RS/ZRS típusú RACK szekrényekhez.

RAZ-RK

Körzár RK...-G típusú RACK szekrények első ajtajához.

RAS4

Négy M6 csavar készletben a RACK szekrény belsejében lévő standard eszközök rögzítéséhez szolgál.



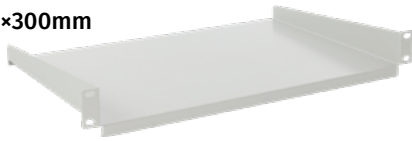
Minta termék
RAZ-S



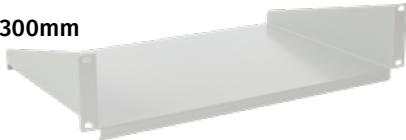
Minta termék
RAZ-DG

Polcok

RAPD1-G
1U / 440×300mm



RAPD2-G
2U / 440×300mm



Üres panelek

RAPZ1-G



RAPZ2-G

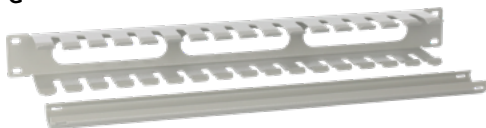


Kábelrendezők

RAOK-1P-G



RAOK-1M-G



Kefe kábel átvezető

RAPS-G



Zárak



RAZ-G1

Univerzális körzár az RWA-G/RW-G –540x400
szekrények első ajtajához



RAZ-G2

Univerzális körzár az RWA-G/RWDA-G – 600x450 /
600x600 / 600x550 szekrények első ajtajához.



RAZ-DG

Zár az RWD-G sorozatú RACK szekrény
hátsó ajtajához.

Görgő – RWA...-G sorozatú szekrényekhez (600×450 / 600×600)



RAK

2" forgókerék fék nélkül



RAKB

2" forgókerék fékkel



Használja a RACK szekrény tervezőt: CONFIRACK®

RACK szekrények :

- faliszekrény
- falra szerelhető, kétszekciós
- falra szerelhető, vandálbiztos
- álló
- opcióként: összeszerelve / lapraszerelten szállítva
- szín: fekete / szürke

Tartozékok:

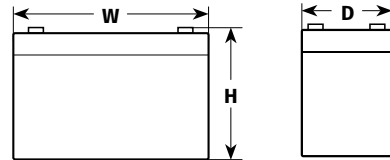
- PoE switch
- univerzális házak RACK szekrényekhez
- dobozok DIN sínrel
- vagyonvédelmi dobozok
- ventilátorok és termosztátok
- kábelrendező, egyéb

CONFIRACK®

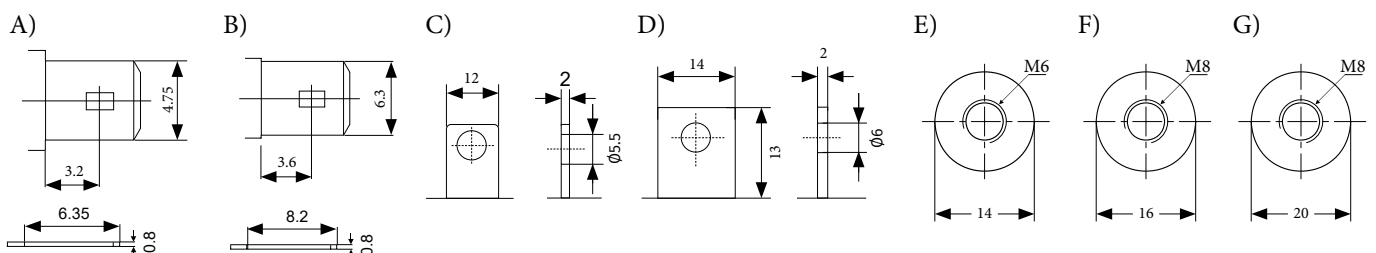


Jellemzők

- zárt és karbantartásmentes, önszabályozó szelepekkel felszerelve
- alacsony belső ellenállás
- nagy energiasűrűség
- lehetséges működés különböző pozíciókban



Sorozat	Kód	Névleges kapacitás (C ₂₀)	Póluscsatlakozó típusa	Tervezett élettartam	Tervezett felhasználás	Méret W × H × D [±2mm]	Csom.
HPB HPB...N	HPB1,2-12	1,2 Ah	A	5 ÷ 8 év	SSP és tűzvédelem DSO UPS Fotovoltaika Vészvilágítás Automatika SSWiN rendszerek CCTV rendszerek KD rendszerek	98 × 59 × 44	20 db.
	HPB1,2-12N						
	HPB2,3-12	2,3 Ah	A			178 × 68 × 35	20 db.
	HPB2,3-12N						
	HPB3,6-12	3,6 Ah	A			133 × 65 × 65	10 db.
	HPB5-12	5 Ah	A			90 × 106 × 70	10 db.
	HPB5-12N						
	HPB7-12	7 Ah	A			152 × 100 × 65	5 db.
	HPB7-12N						10 db.
	HPB9-12	9 Ah	B			152 × 100 × 65	5 db.
	HPB9-12N						10 db.
	HPB9-12-4,8	9 Ah	A			152 × 100 × 65	5 db.
	HPB9-12-4,8N						10 db.
	HPB12-12	12 Ah	B			150 × 100 × 98	6 db.
	HPB12-12N						4 db.
	HPB12-12-4,8	12 Ah	A			150 × 100 × 98	6 db.
	HPB12-12-4,8N						4 db.
	HPB18-12	18 Ah	C			182 × 168 × 77	2 db.
	HPB18-12N						
	HPB28-12	28 Ah	D			175 × 125 × 166	1 db.
	HPB28-12N						
	HPB40-12	40 Ah	E			197 × 171 × 166	1 db.
	HPB40-12N						
HPB55-12	55 Ah	E	229 × 211 × 138	1 db.			
HPB65-12	65 Ah	E	349 × 178 × 167	1 db.			
HPB65-12N							
HPB80-12	80 Ah	F	260 × 215 × 168	1 db.			
HPB80-12N							
HPB100-12	100 Ah	F	330 × 219 × 171	1 db.			
HPB100-12N							
HPB120-12	120 Ah	F	409 × 234 × 175	1 db.			
HPB120-12N							
HPB160-12	160 Ah	G	524 × 222 × 238	1 db.			
VDB	VDB7,2-12	7,2 Ah	A	8 ÷ 10 év		152 × 100 × 65	5 db.
SCB SCB...N	SCB7-12	7 Ah	A	3 ÷ 5 év	UPS Automatika SSWiN rendszerek CCTV rendszerek KD rendszerek	152 × 100 × 65	5 db.
	SCB7-12N						10 db.
	SCB18-12	18 Ah	C			182 × 168 × 77	2 db.
	SCB40-12	40 Ah	E			197 × 171 × 166	1 db.



Számítógépes sodrott érpárú kábel
U/UTP – árnyékolás nélküli, 5e/6 kategória
PU-NC sorozat

29 63,546
 1336,6
 2840
 8,92
Cu
 S
 [Ar] 3d¹⁰4s¹
Miedz



PU-NC200



PU-NC201



PU-NC206



PU-NC301



PU-NC301B



PU-NC302

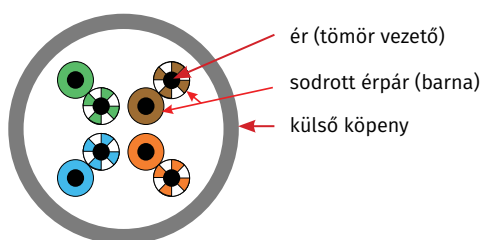
Kód	Paraméterek
PU-NC200	Számítógépes sodrott érpárú kábel, U/UTP típusa, PVC, cat 5e, 25AWG, Cu, Eca, (belső), 305m
PU-NC201	Számítógépes sodrott érpárú kábel, U/UTP típusa, PVC, cat 5e, 24AWG, Cu, Eca, (belső), 305m
PU-NC206	Számítógépes sodrott érpárú kábel, U/UTP típusa, PVC, cat 6, 23AWG, Cu, Eca, (belső), 305m
PU-NC301	Számítógépes sodrott érpárú kábel, U/UTP típusa, PE, cat 5e, 24AWG, Cu, Fca, (külső), 305m, UV ellenállás
PU-NC301B	Számítógépes sodrott érpárú kábel, U/UTP típusa, PE, cat 5e, 24AWG, Cu, Fca, (külső), 500m, UV ellenállás
PU-NC302	Számítógépes sodrott érpárú kábel, U/UTP típusa, PE, géllal töltött, cat 5e, 24AWG, Cu, Fca, (külső), 305m

A felhasználási terület számos különböző rendszert foglal magában. Az informatikai rendszerektől kezdve az IP videomegfigyelésen át (különösen ajánlott IP PoE rendszerekhez), egészen a digitális HD megfigyelő televíziós rendszerekig (CVI, TVI, AHD), valamint a beléptető rendszerekig (KD).

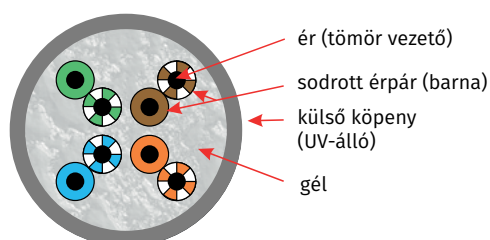
A vezeték rézből (99,99%) készült, könnyen letekerhető 305 m-es kartondobozos kiszereelésben. 1 méterenkénti jelöléssel rendelkezik (305 m-től 1 m-ig), amely megkönnyíti a vezeték kimérését és a csomagban maradt mennyiség gyors meghatározását.

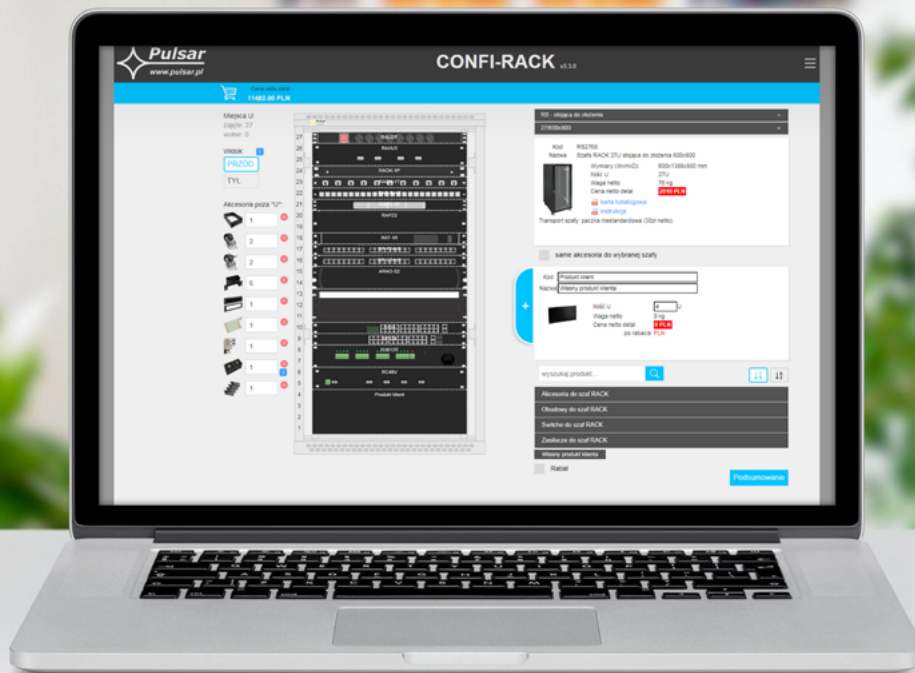
A speciális kábeltekerceselési rendszer lehetővé teszi a vezeték egyszerű kihúzását a csomagolásból (anélkül, hogy azt le kellene tekerni).

U/UTP



U/UTP





CONFIRACK®

Szeretnénk ismertetni a CONFIRACK® programot, amely segítségével kiválaszthatja az Önnek megfelelő RACK szekrényt.

A program tartalmazza az összes lehetséges tartozékot, kiegészítőt.

A program online működik a folyamatos elérhetőség érdekében:

- egy adott RACK szekrény gyors kiválasztása;
- szükséges kiegészítők kiválasztása;
- ár előkalkuláció, kedvezmény figyelembevétele (ha van);
- árlista nyomtatása a belső kiegészítőkkal;
- a szállítási lehetőségek lehetséges feltüntetése, amely nem a cég szolgáltatása, pl. UPS.

Kapcsolat



Pulsar
Siedlec 150
32-744 Lapczyca, Poland



sales@pulsar.pl



+48 14 610 19 45



www.pulsar.pl

