

## Instrukcja instalacji

Typ: zamknięty	Typ modułu nadmiarowego	WEJŚCIE	WYJŚCIE
ERDN20-05		1 : 4.5-6VDC 20A 2 : 4,5-6 VDC 20A	20A (maks.)
ERDN20-12		1: 9-14VDC 20A 2: 9-14 VDC 20A	20A (maks.)
ERDN20-24		1: 19-29VDC 20A 2: 19-29VDC 20A	20A (maks.)
ERDN20-48		1: 36-60VDC 20A 2: 36-60VDC 20A	20A (maks.)
ERDN40-12		1: 9-14VDC 40A 2: 9-14 VDC 40A	40A (maks.)
ERDN40-24		1: 19-29VDC 40A 2: 19-29VDC 40A	40A (maks.)
ERDN40-48		1: 36-60VDC 40A 2: 36-60VDC 40A	40A (maks.)

### Wprowadzenie

ERDN20/40 to moduł redundancji typu zamkniętego. Moduły redundantne typu zamkniętego posiadają metalową obudowę zakrywającą ich wewnętrzną płytkę drukowaną i są instalowane wewnątrz obudowy systemu końcowego. Jako aplikacja zapasowa, zamknięte moduły nadmiarowe są dopasowane do zewnętrznego źródła napięcia, aby zapewnić stabilną pracę systemu.

### Instalacja

- Przed przystąpieniem do jakichkolwiek prac instalacyjnych lub konserwacyjnych należy odłączyć system od zasilania lub napięcia stałego. źródło. Upewnij się, że nie można go przypadkowo ponownie podłączyć!
- Należy zachować wystarczającą odległość izolacyjną między śrubami montażowymi a wewnętrznymi elementami zasilacza. Należy zapoznać się z rysunkiem obudowy w specyfikacji, aby uzyskać maksymalną długość śruby montażowej.
- Montaż w orientacji innej niż standardowa lub praca w wysokiej temperaturze otoczenia może spowodować wzrost temperatury wewnętrznej podzespołów i obniżenia wartości prądu wyjściowego. W celu uzyskania informacji na temat optymalnej pozycji montażowej i krzywej obniżenia wartości znamionowej należy zapoznać się z arkuszami specyfikacji.
- Wentylatory i otwory wentylacyjne muszą być wolne od jakichkolwiek przeszkód. również odstęp 10-15 cm, gdy sąsiednie urządzenie jest źródłem ciepła.
- Zalecane przewody przedstawiono poniżej.

AWG	18	16	14	12	10	8	6
Prąd znamionowy urządzenia (A)	7A	10A	15A	20A	30A	40A	50A
Przekrój przewodu (mm <sup>2</sup> )	0.8	1.3	2.1	3.3	5.3	8.4	13.3

Uwaga: 1. Prąd przepływający przez każdy przewód powinien być obniżony do 80% prądu sugerowanego powyżej w przypadku korzystania z 5 lub więcej przewodów podłączonych do urządzenia.

2. Maksymalny dopuszczalny przekrój przewodu dla zacisku wynosi 6AWG/13,3 mm<sup>2</sup>

Upewnij się, że wszystkie żyły każdego przewodu skręcanego wchodzą do złącza zaciskowego, a zaciski śrubowe są dobrze zamocowane, aby zapobiec słabemu stykowi.

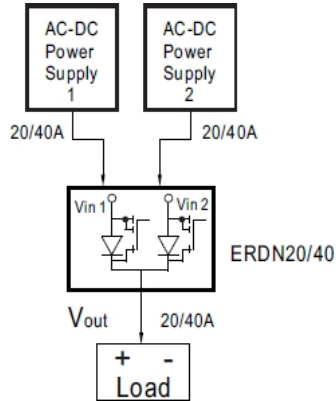
- Pozostałe na temat produktów można znaleźć na stronie [www.meanwell.com](http://www.meanwell.com).

# Instrukcja instalacji

## Uwagi dotyczące typowych zastosowań

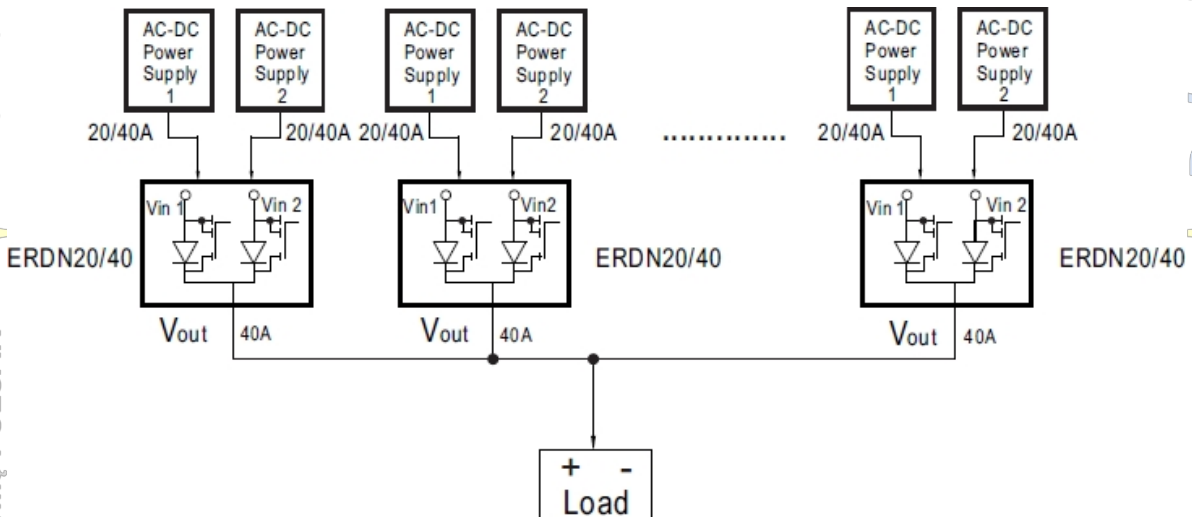
### (1) 1+1 Redundancja:

Użycie 1 dodatkowego zasilacza jako jednostki nadmiarowej



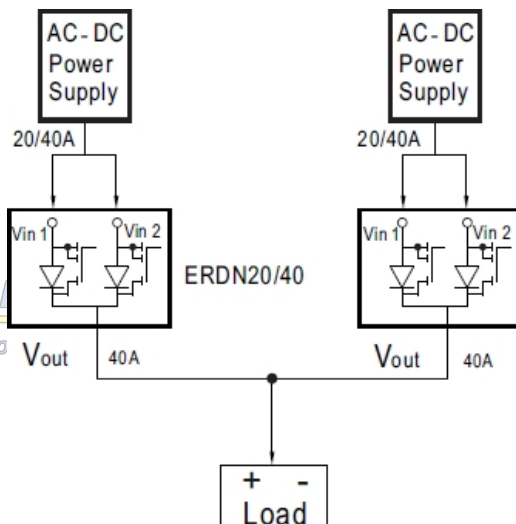
### (2) 1+N Nadmiarowość:

Wykorzystanie większej liczby zasilaczy jako jednostek nadmiarowych w celu zwiększenia niezawodności



### (3) Pojedyncze użycie:

Podłączenie tylko jednego zasilacza do jednego ERDN20/40 w celu zmniejszenia obciążenia tranzystora MOSFET, a tym samym zwiększenia wydajności i niezawodności



Instrukcja przetłumaczona przez autoryzowanego dystrybutora MeanWell w Polsce - firmę PULSAR

Instrukcja przetłumaczona przez autoryzowanego dystrybutora MeanWell w Polsce - firmę PULSAR

Pulsar  
www.pulsar.pl

Pulsar  
www.pulsar.pl

Instrukcja przetłumaczona przez autoryzowanego dystrybutora MeanWell w Polsce - firmę PULSAR

Instrukcja przetłumaczona przez autoryzowanego dystrybutora MeanWell w Polsce - firmę PULSAR

Pulsar  
www.pulsar.pl

Pulsar  
www.pulsar.pl

przez  
tora  
JLSAR

# Instrukcja instalacji

## • Ostrzeżenie / Uwaga !!!

- (1) Ryzyko porażenia prądem elektrycznym i zagrożenie związane z energią elektryczną. Wszelkie awarie powinny być sprawdzane przez wykwalifikowanego technika. Nie należy samodzielnie zdejmować obudowy zasilacza!
- (2) Nie należy instalować zasilaczy w miejscach o dużej wilgotności lub w pobliżu wody.
- (3) Nie należy instalować zasilaczy w miejscach o wysokiej temperaturze otoczenia lub w pobliżu źródeł pożaru. Maksymalna temperatura otoczenia znajduje się w ich specyfikacjach.
- (4) Prąd wyjściowy i moc wyjściowa nie mogą przekraczać wartości znamionowych podanych w specyfikacji.
- (5) Uziemienie (FG) musi być podłączone do uziemienia.
- (6) Wszystkie zasilacze MW zostały zaprojektowane zgodnie z przepisami EMC, a powiązane raporty z testów są dostępne pod adresem [www.meanwell.com](http://www.meanwell.com). Ponieważ należą one do zasilaczy komponentów i zostaną zainstalowane wewnątrz obudowy systemu, Gdy są one zintegrowane z systemem, charakterystyka EMC systemu końcowego musi zostać ponownie zweryfikowana.

## Producent :

MEAN WELL ENTERPRISES Co., LTD.  
No.28, Wuquan 3rd Rd., Wugu Dist., New  
Taipei City 24891, Tajwan  
Tel: +886-2-2299-6100  
Web: [www.meanwell.com](http://www.meanwell.com)

## Biuro oddziału :

### Chiny

MEAN WELL (GUANGZHOU)  
ENTERPRISES Co., LTD.  
2F, A Building, Yuean Industry Park,  
Huangcun, Dongpu Yown, Tianhe  
District, Gungzhou, Chiny  
Kod pocztowy: 510660  
Tel: +86-20-2887-1200  
Web: [www.meanwell.com.cn](http://www.meanwell.com.cn)

### Chiny

MEAN WELL (GUANGZHOU)  
ENTERPRISES Co., LTD.  
No.11, Jingu South Road, Huadong  
Town, Huadu Distric, Guangzhou,  
Gungzhou, Chiny  
Tel: +86-20-3773-7100  
Web: [www.meanwell.com.cn](http://www.meanwell.com.cn)

### Chiny

SUZHOU MEAN WELL  
TECHNOLOGY Co, LTD.  
No.77, Jian-Ming Rd. Dong-Qiao  
Pan-Yang Ind. Park, Huang-Dai  
Town, Xiang-Cheng District,  
Suzhou, Jiang-Su, Chiny  
Kod pocztowy: 215152  
Tel: +86-512-6508-8600  
Web: [www.meanwell.cc](http://www.meanwell.cc)

### USA

MEAN WELL USA, INC.  
44030 Fremont Blvd., Fremont, CA  
94538, USA.  
Tel: +1-510-683-8886  
Strona internetowa:  
[www.meanwellusa.com](http://www.meanwellusa.com)

### Europa

MEAN WELL EUROPE B.V.  
Langs de Werf 8, 1185XT Amstelveen,  
Holandia  
Tel: +31-20-758-6000  
Strona internetowa: [www.meanwell.eu](http://www.meanwell.eu)



## Instrukcja instalacji

Niniejszy dokument został przetłumaczony automatycznie. Tłumaczenie może zawierać błędy lub nieścisłości. W razie wątpliwości należy odwołać się do oryginalnej wersji językowej lub skontaktować się z Pulsar.

Instrukcja przetłumaczona przez  
autoryzowanego dystrybutora  
MeanWell w Polsce - firmę PULSAR



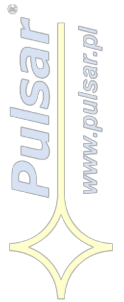
Instrukcja przetłumaczona przez  
autoryzowanego dystrybutora  
MeanWell w Polsce - firmę PULSAR



Instrukcja przetłumaczona przez  
autoryzowanego dystrybutora  
MeanWell w Polsce - firmę PULSAR



Instrukcja przetłumaczona przez  
autoryzowanego dystrybutora  
MeanWell w Polsce - firmę PULSAR



Instrukcja przetłumaczona przez  
autoryzowanego dystrybutora  
MeanWell w Polsce - firmę PULSAR