



NÁVOD K POUŽITÍ

EN

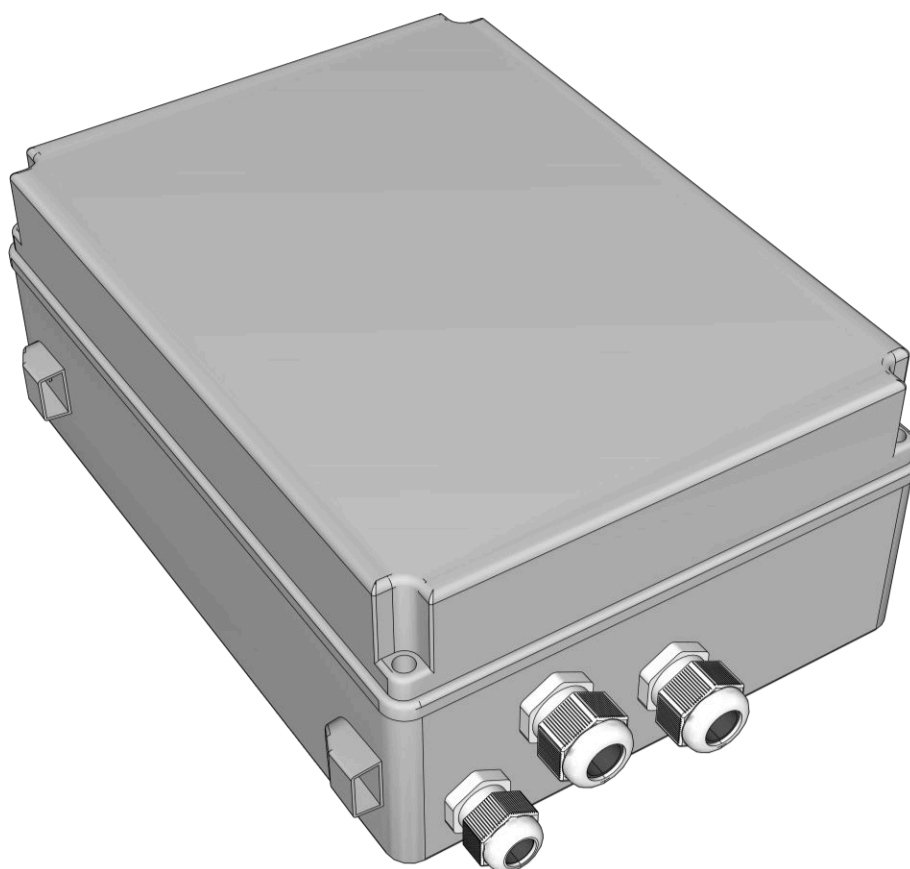
Vydání: 1 ze dne 06.12.2022

Nahrazuje vydání:

SWBH-60

v1.0

Napájecí systém pro PoE přepínače s bateriovou zálohou, 52 V DC/7 Ah/60 W, kryt z ABS, IP44

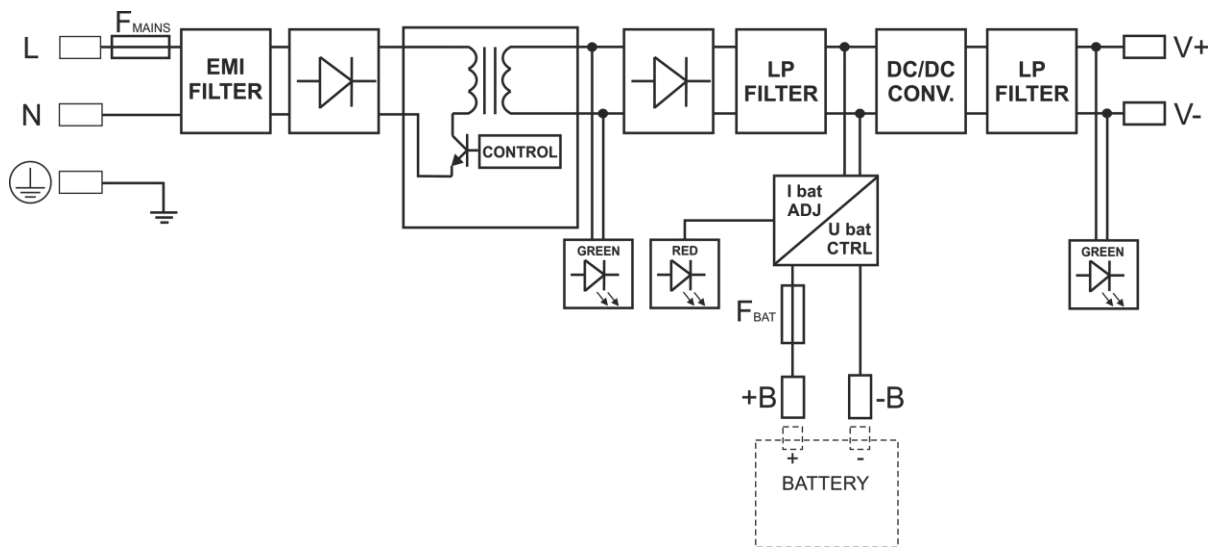


Vlastnosti:

- napájecí napětí ~200–240 V
- vysoká účinnost (83 %)
- řízení nabíjení a údržby baterie
- vestavěný DC/DC měnič umožňuje snížit instalační náklady a stabilizovat výstupní napětí bez ohledu na stav nabití baterie
- nabíjecí proud baterie: 0,5 A
- kryt z **ABS – IP44**
- použité průchodky usnadňují vedení vodičů do krytu
- možnost montáže na sloup (vyžaduje adaptér OZB4 – volitelné příslušenství)
- Funkce START ručního přepínače na napájení z baterie
- ochrana baterie proti hlubokému vybití (UVP)
- optická signalizace
- ochrany:
 - ochrana proti zkratu SCP
 - OLP ochrana proti přetížení
 - OVP ochrana proti přepětí
 - ochrana proti přepětí
 - ochrana baterie proti obrácenému připojení
- Záruka – 2 roky od data výroby

OBSAH:**1. Technický popis.****1.1. Obecný popis****1.2. Blokové schéma****1.3. Popis komponentů a konektorů napájecího zdroje****1.4. Parametry zařízení****2. Instalace.****2.1. Požadavky****2.2. Postup instalace****3. Indikace provozního stavu.****4. Údržba****1. Technický popis.****1.1. Obecný popis.**

Záložní napájecí systém pro PoE přepínače SWBH-60 je určen pro nepřetržité napájení PoE přepínačů napětím 52 V DC. Byl navržen na základě spínaného napájecího modulu s připojeným DC/DC měničem s vysokou energetickou účinností, umístěného v krytu z **ABS (IP44)**. Měnič DC/DC používaný ke zvýšení napětí umožňuje snížit náklady na systém tím, že omezuje počet baterií na 1 ks. Skříň má místo pro baterii 7 Ah / 12 V (SLA). Zařízení je vybaveno odnímatelnou univerzální montážní deskou, která umožňuje montáž PoE přepínačů o rozměrech až 210 x 128 x 35 (Š x V x H) [mm]. Například modely Pulsar: **S64WP**, **SG64WP**, **SFG64F1WP**, **SFG64WP**, **ISFG42**, **ISFG64**.

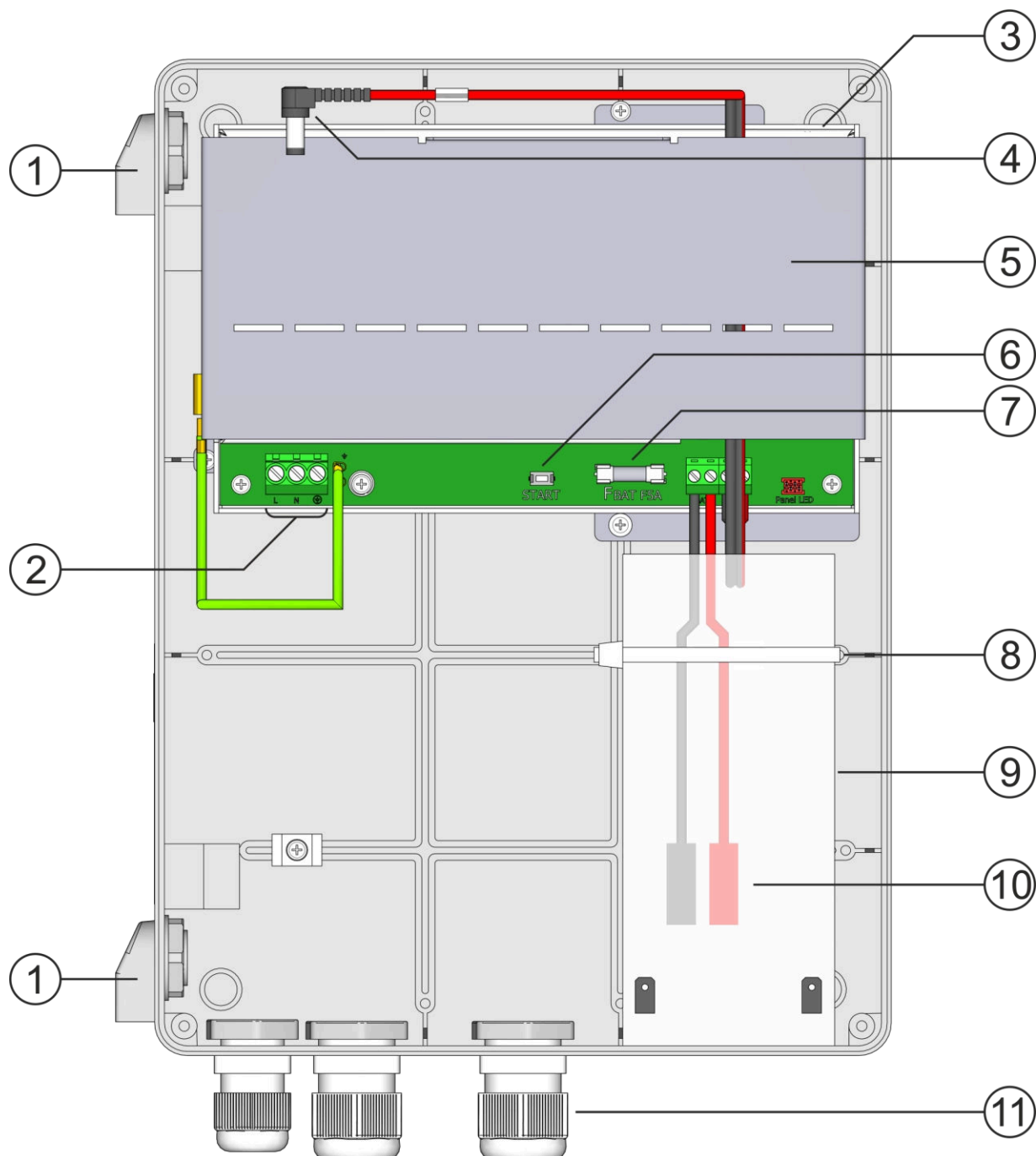
1.2. Blokové schéma (obr. 1).

Obr. 1. Blokové schéma napájecího zdroje.

1.3. Popis komponent a konektorů napájecího zdroje.

Tabulka 1. Pohled na napájecí zdroj (viz obr. 2).

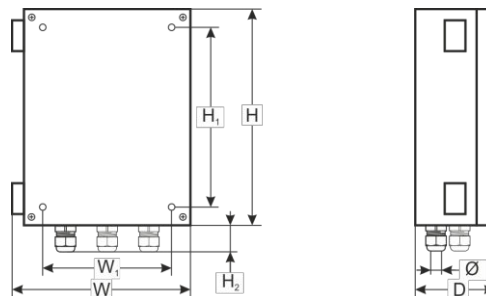
Číslo prvku	Popis
[1]	Větrání
[2]	Napájecí konektor L-N 230 V AC, vodiče \perp – konektor pro připojení ochranného vodiče
[3]	Napájecí zdroj
[4]	Napájecí kabel s konektorem DC 2,1 / 5,5
[5]	Montážní deska
[6]	Tlačítko START (spuštění z baterie)
[7]	Pojistka baterie
[8]	Popruh pro upevnění baterie
[9]	Prostor pro baterii (7 Ah; 12 V; SLA)
[10]	Výstupy baterie BAT +, BAT –: BAT červený, BAT černý
[11]	Kabelové průchodky



Obr. 2. Pohled na napájecí zdroj.

1.4. Parametry zařízení:

- technické údaje (tab. 2)
- bezpečnost provozu (tab. 3)
- provozní parametry (tab. 4)

**Tabulka 2. Technické parametry.**

Napájení	~ 200 – 240 V; 0,7 A; 50/60 Hz
Spínací proud	40 A
Učinnost	83
Napájení PoE	52 V DC; 60 W
Zvlnění napětí	max. 100 mV p-p
Napětí nabíjení baterie	11–13,8 V DC
Nabíjecí proud baterie	0,5 A
Ochrana bateriového obvodu SCP a připojení s obrácenou polaritou	Pojistka F _{BAT} : F5A/250 V
Ochrana baterie proti hlubokému vybití UVP	U < 9,5 V (± 5 %) – odpojení obvodu baterie
Ochrana proti přetížení (OLP)	105 – 150 % výkonu napájecího zdroje, automatické obnovení
Ochrana proti přepětí	varistory
Odběr proudu (při provozu z vyrovnávací paměti)	cca 40 mA
Konektory	Vstupní napájení: Φ0,63–2,50 (AWG 22–10) Výstup napájení PoE: DC 2,1/5,5 konektor Výstup BAT: Bateriové vodiče 6,3F – 45 cm
Vnější rozměry	S=240, V=308, H=130 [+/- 2 mm]
Instalace	S ₁ =185, V ₁ =265 [+/- 2 mm]
Prostor pro baterii	S = 85, V = 160, H = 105 [± 2 mm]
Výška kabelové průchodky	H ₂ =37 [+/- 2 mm]
Počet kabelových průchodek / průměr kabelu:	2 ks / 13–18 mm + 1 ks / 10–14 mm
Výplňové vložky pro kabelové průchodky	2x Φ5 mm; 3x Φ5 mm (po 2 ks v každém)
Kryt	Kryt z ABS, IP44
Uzavírání	Šrouby x 4 (vpředu)
Doplňkové vybavení	Montážní šrouby (5 ks), DC kabely, těsnicí vložky
Čistá/hrubá hmotnost	1,8 / 2,0 [kg]
Prohlášení	CE

Tabulka 3. Bezpečnost provozu.

Třída ochrany EN 62368-1	I (první)
Stupeň ochrany EN 60529	IP44
Elektrická pevnost izolace: - mezi vstupním a výstupním obvodem napájecího zdroje - mezi vstupním obvodem a ochranným obvodem - mezi výstupním obvodem a ochranným obvodem	4000 V DC min. min. 2500 V DC min. 500 V DC
Izolační odpor: - mezi vstupním obvodem a výstupním nebo ochranným obvodem	100 MΩ, 500 V DC

Tabulka 4. Provozní parametry.

Provozní teplota	-10 °C...+40 °C
Skladovací teplota	-20 °C...+60 °C
Relativní vlhkost	20 %...90 %, bez kondenzace
Vibrace během provozu	nepřípustné
Impulzní vlny během provozu	nepřípustné
Přímé sluneční záření	nepřípustné
Vibrace a rázové vlny během přepravy	Podle PN-83/T-42106

2. Instalace.**2.1 Požadavky.**

Zařízení musí instalovat kvalifikovaný instalatér, který je držitelem příslušných povolení a licencí (platných a požadovaných pro danou zemi) s napájením ze sítě ~230 V. Jednotka by měla být namontována v uzavřených prostorech s normální relativní vlhkostí (RH = maximálně 90 %, bez kondenzace) a teplotou od -10 °C do +40 °C. Zařízení musí být namontováno ve svislé poloze s kabelovými průchodkami směřujícími dolů. Montáž v jakékoli jiné poloze není povolena. Zajistěte volný konvekční proud vzduchu kolem skříně.

Jelikož je napájecí zdroj navržen pro nepřetržitý provoz a není vybaven vypínačem, je třeba zajistit vhodnou ochranu proti přetížení v napájecím obvodu. Kromě toho musí být uživatel informován o způsobu odpojení (nejčastěji odpojením a přiřazením vhodné pojistky v pojistkové skříně).

Elektrická instalace musí být provedena v souladu s platnými normami a předpisy.

2.2 Postup instalace.

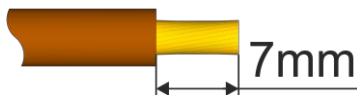


UPOZORNĚNÍ!

Před instalací odpojte napětí v napájecím obvodu 230 V. K vypnutí napájení použijte externí vypínač, u kterého vzdálenost mezi kontakty všech pólů v odpojeném stavu není menší než 3 mm.

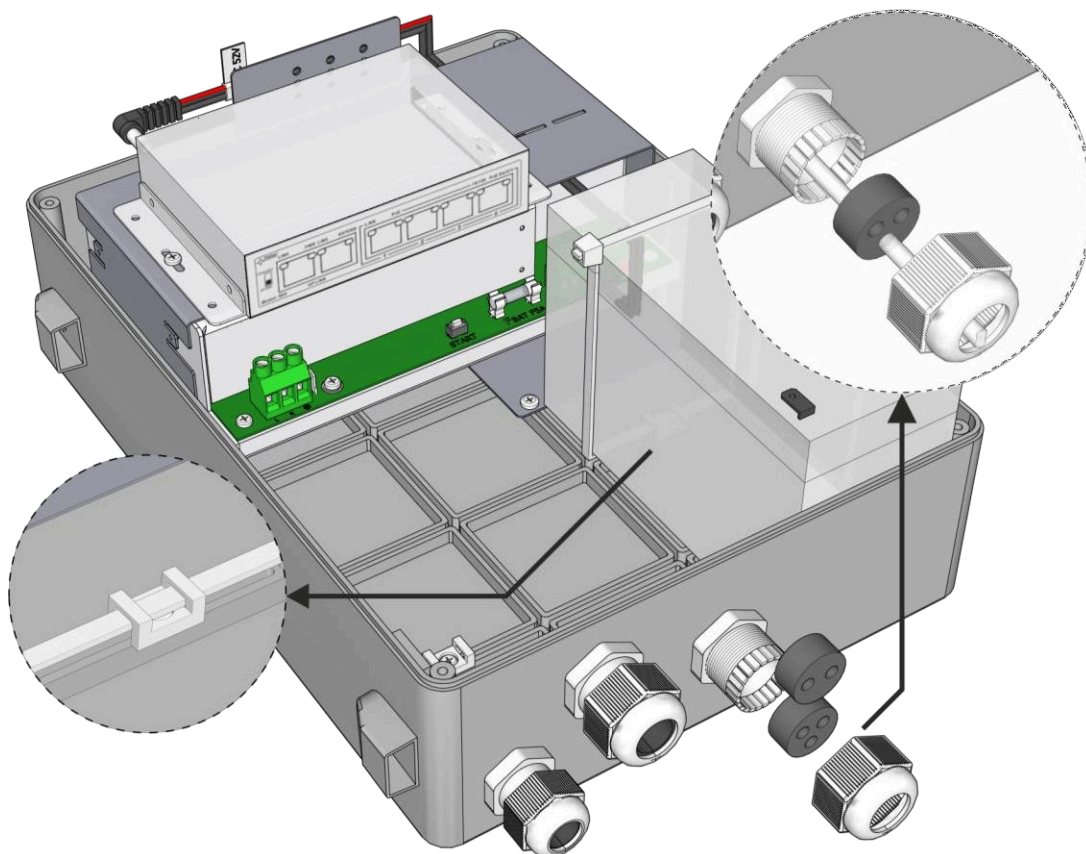
Je nutné nainstalovat do napájecích obvodů, kromě napájecího zdroje, jistič s jmenovitým proudem 6 A.

1. Demontujte montážní desku s namontovaným napájecím zdrojem
2. Namontujte zařízení a protáhněte připojovací vodiče přes průchodky a výplňové vložky. Poté utáhněte průchodky (nepoužité by měly být zaslepeny).
3. Namontujte montážní desku s namontovaným napájecím zdrojem
4. Připojte napájecí kabely (~230 V) ke svorkám L-N napájecího zdroje. Uzemňovací vodič připojte ke svorce označené symbolem uzemnění \oplus . K připojení použijte třížilový kabel (se žlutozeleným ochranným vodičem) \oplus . Napájecí kabely vedte k příslušným svorkám napájecího zdroje v izolační trubce. Konce vodičů odizolujte na délku 7 mm.



Obvod ochrany proti úrazu elektrickým proudem je třeba provést s mimořádnou pečlivostí: žluto-zelený plášť napájecího kabelu by měl být připojen ke svorce označené symbolem uzemnění na krytu napájecího zdroje. Provoz napájecího zdroje bez správně provedeného a plně funkčního obvodu ochrany proti úrazu elektrickým proudem je NEPŘIJATELNÝ! Může dojít k poškození zařízení nebo k úrazu elektrickým proudem.

5. Připojte baterii se správnou polaritou.
6. Baterii zajistěte přiloženým páskem.
7. Připevněte spínač k montážní desce a připojte jej pomocí kabelu s konektorem DC 2,1/5,5.
8. Zapněte napájení ~230 V.
9. Po instalaci a kontrole správné funkce lze skříň uzavřít (ujistěte se, že kryt přiléhá rovnoměrně po celé ploše).



Obr. 3. Příklad instalace

3. Indikace provozního stavu.

Navíc je napájecí zdroj vybaven LED diodou signalizující přítomnost napětí na výstupu napájecího zdroje, která je umístěna na desce plošných spojů modulu napájecího zdroje.

4. Údržba.

Veškeré údržbářské práce lze provádět po odpojení napájecího zdroje od elektrické sítě. Napájecí zdroj nevyžaduje žádná specifická údržbářská opatření, avšak v případě značného znečištění prachem se doporučuje vyčistit jeho vnitřek stlačeným vzduchem. V případě výměny pojistky použijte náhradní pojistku se stejnými parametry.



ŠTÍTEK WEEE

POZOR! Odpadní elektrická a elektronická zařízení nesmí být vyhazována spolu s běžným domovním odpadem. Podle směrnice EU o OEEZ by se odpadní elektrická a elektronická zařízení měla likvidovat odděleně od běžného domovního odpadu.

Pulsar sp. j.

Siedlec 150, 32-744 Łapczyca, Polsko

Tel. (+48) 14-610-19-45

e-mail: sales@pulsar.pl

[http:// www.pulsar.pl](http://www.pulsar.pl)



This document has been automatically translated. The translation may contain errors or inaccuracies. In case of doubt, please refer to the original version of document or contact us.