

**AWZ536**

v1.1

LB5/5x0,5A/2,5/AW
AbsicherungsmodulAusgabe: 8 vom 10.04.2018
Ersetzt: 7 vom 06.10.2015

DE**

1. Beschreibung.

Das Sicherungsmodul **LB5/5x0,5A/2,5/AW** ist für die Energieverteilung in Niederspannungsanlagen bestimmt, die eine Spannung von **10V÷30V DC** oder **10V÷24V AC** benötigen (z.B. Pufferstromversorgung, Transformator usw.). Es ist mit dem Eingang IN für die Stromversorgung und 5 unabhängig voneinander geschützten Stromversorgungsausgängen AUX1÷AUX5 ausgestattet. Jeder AUX-Ausgang ist mit einem Kurzschlusschutz (SCP) ausgestattet: Schmelzsicherung F 0,5A oder PTC-Polymersicherung 0,5A (Möglichkeit der Verwendung von 1A-Sicherungen, nicht mitgeliefert) sowie mit einem Überspannungsschutz - Varistoren. Der Zustand des Ausgangs wird durch 5 LEDs L1 ÷ L5 angezeigt. Der Ausfall einer Sicherung wird durch das Erlöschen der entsprechenden LED angezeigt: L1 für AUX1, L2 für AUX2 usw. Außerdem werden im Falle eines Ausfalls der FPS-Ausgang (Hi-Z-Zustand) und die LFPS-LED eingeschaltet. Der FPS-Ausgang kann zur Fernsteuerung eines Moduls verwendet werden, z. B. zur externen optischen Anzeige. Das Modul ist für den Anschluss von Kabeln mit einem maximalen Querschnitt von **2,5mm²** geeignet.

2. Beschreibung des Moduls.**2.1. Beschreibung der Komponenten und Anschlüsse des Moduls.**

Element Nr. [Abb. 2]	Beschreibung
[1]	L1 ÷ L5 grüne LEDs
[2]	Sicherungen F1 ÷ F5 in den AUX (+) Stromkreisen
[3]	AUX1 ÷ AUX5 unabhängig gesicherte Ausgänge, gemeinsame Klemme COM (-)
[4]	Technischer Ausgang FPS-Ausfall
[5]	IN, COM - Leistungseingang des Moduls
[6]	Montageplatte
[7]	LFPS (rot) - LED zur Fehleranzeige
[8]	Steckbrücke für Sicherung - Glassicherung/PTC

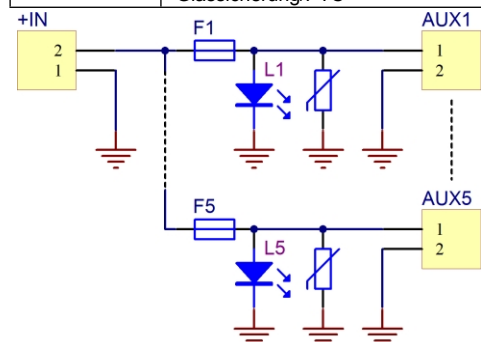


Abb. 1. Elektrischer Schaltplan.

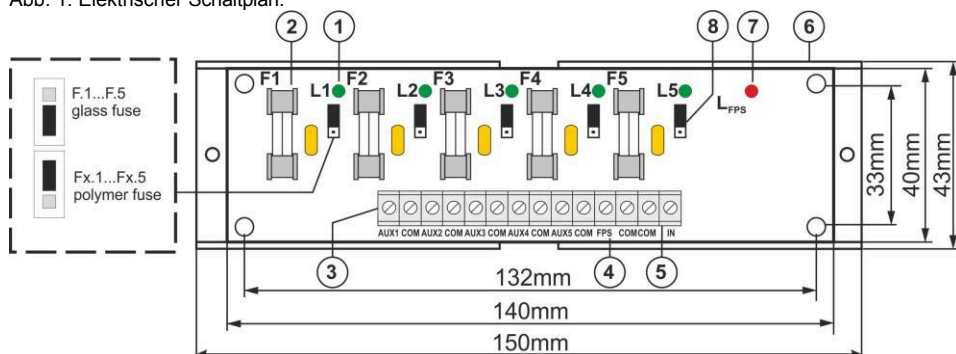


Abb. 2. Die Ansicht des Moduls.

3. Technische Daten.

Versorgungsspannung	10V ÷ 30V DC (-2%/+2%) 10V ÷ 24V AC (-2%/+2%)
Ausgangsspannung	U _{AUX} = U _{IN} (gleich der Versorgungsspannung)
Stromaufnahme	6mA ÷ 41mA @ U _{in} =10 ÷ 30V DC 10mA ÷ 32 mA @ U _{in} =10 ÷ 24V AC
Anzahl der Leistungseingänge	1 (Klemmen IN) - max. 2,5mm² Kabel
Anzahl der Leistungsausgänge	5 (Klemmen AUX) - max. 2,5mm² Kabel
Schutzmaßnahmen gegen:	
- einen Kurzschluss SCP	- 5 x F 0,5A-Sicherung oder PTC 0,5A (Möglichkeit der Verwendung von 1A-Sicherungen, nicht mitgeliefert)
- einer Überlastung OLP	
- Überspannung	- Varistoren
LED-Anzeige	- grüne LED L1 ÷ L5 - Zustand der Ausgänge AUX1÷AUX5 - rote LED LFPS - zeigt eine Störung an
Sicherungen F1 ÷ F5	F 0,5A oder PTC 0,5A
Betriebsbedingungen	Umweltklasse II, -10°C ÷ 50°C
Abmessungen	L=150, B=43, H=30 (+/-2mm)
Einbau	Montageplatte mit Klebeband, Befestigungsschrauben x2 (Löcher 3mm)
Steckverbinder:	
- Stromversorgungseingang/-ausgang, technischer Ausgang	Φ0,51÷2,05 (AWG 24-12) 0,5 ÷ 2,5mm²
Erklärung, Garantie	CE, 2 Jahre ab dem Produktionsdatum
Netto-/Bruttogewicht	0,09kg / 0,12kg

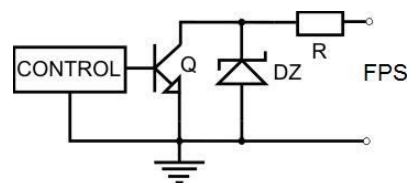


Abb. 3. Elektrischer Schaltplan des OC-Ausgangs.

WEEE-PARKIERUNG

Gemäß der EU-Richtlinie über Elektro- und Elektronik-Altgeräte (WEE) ist es vorgeschrieben, Elektro- und Elektronik-Altgeräte nicht als unsortierten Siedlungsabfall zu entsorgen und diese getrennt zu sammeln.

Pulsar

Siedlec 150, 32-744 Łapczyca, Polen
Tel.: (+48) 14-610-19-40, Fax: (+48) 14-610-19-50
E-Mail: biuro@pulsar.pl, sales@pulsar.pl <http://www.pulsar.pl>, www.zasilacze.pl

This document has been automatically translated. The translation may contain errors or inaccuracies. In case of doubt, please refer to the original version of document or contact us.