

Technische Beschreibung.

Das Sicherungsmodul LBC8 ist für die Stromverteilung in CCTV-Systemen ausgelegt, die eine Spannung im Bereich von 10 V ÷ 30 V DC. Es ist mit zwei Stromeingängen ausgestattet: Schraubanschluss und DC-Buchse 5,5/2,1 sowie acht AUX1 ÷ AUX8-Stromausgängen, die unabhängig voneinander mit 1-A-Schmelzsicherungen geschützt sind. Die Aktivierung der PTC-Sicherung wird durch Ausschalten der entsprechenden LED des Moduls angezeigt: L1 für AUX1, L2 für AUX2 usw. Zusätzlich ist der Eingang des Moduls durch einen Varistor geschützt, der die Stromversorgung vor Überspannungen im Stromversorgungssystem schützt.

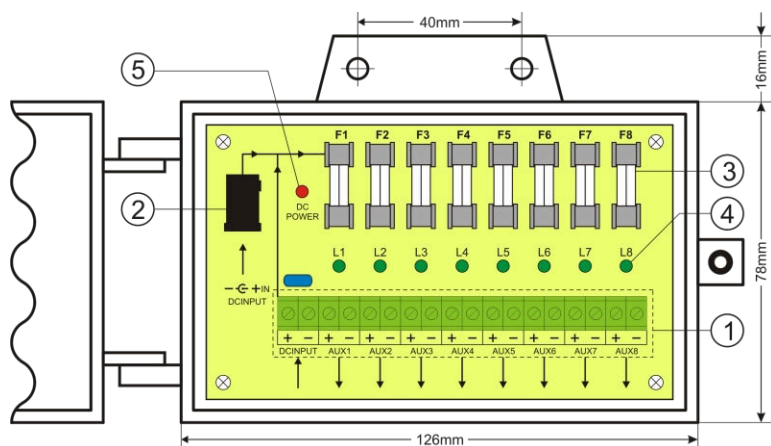


Abb. 1: Schematische Darstellung des Moduls.

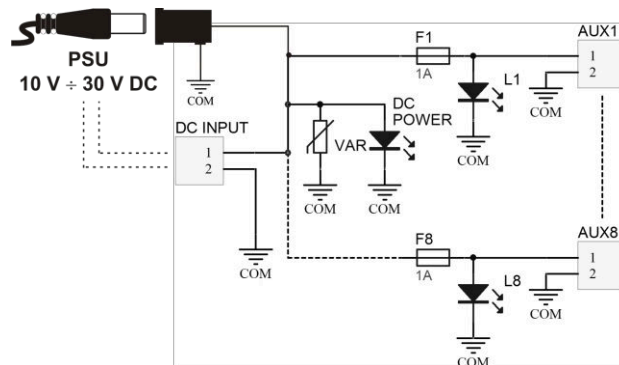


Abb. 2: Blockdiagramm.

Tabelle 1. Beschreibung der Komponenten und Modulanschlüsse.

Teilenummer [Abb. 2]	Beschreibung
①	Anschlüsse: DC INPUT DC-Stromeingang AUX1 ÷ AUX8 unabhängig geschützte Ausgänge, (gemeinsamer Anschluss „-“)
②	DC-EINGANG zusätzlicher Stromeingang– DC-Buchse 5,5/2,1
③	F1 ÷ F8 Sicherungen im AUX (+) Schaltkreis
④	L1 ÷ L8 grüne LEDs
⑤	DC POWER rote LED

Tabelle 2. Technische Parameter.

Versorgungsspannung	10 V ÷ 30 V DC
Stromaufnahme	8 mA ÷ 70 mA bei U _{IN} = 10 V ÷ 30 V DC
Anzahl der Stromeingänge	2: DC-Buchse 5,5/2,1 oder Schraubanschluss
Anzahl der Stromausgänge	8 (AUX-Klemmen)
Schutzarten:	- Kurzschlusschutz SCP - Überlastschutz OLP - Überspannungsschutz
Optische Anzeige	Rote LED – Anzeige für Gleichstromversorgungsspannung Grüne LEDs L1 ÷ L8 – AUX1 ÷ AUX8 Ausgangsstatus
Sicherungen F1 ÷ F8	8 x F1A
Betriebsbedingungen	2. Umweltklasse, -10 °C ÷ 40 °C
Abmessungen	B=150, H=94, T=42 (+/- 2 mm) B1=126, H1=78 (+/- 2 mm)
Befestigung	Befestigungsschrauben x2 (Ø4mm Löcher)
Anschlüsse:	- Lieferleistungen - Versorgungsingänge
Netto-/Bruttogewicht	0,17 kg / 0,24 kg
Erklärungen, Garantie	CE, 2 Jahre ab Herstellungsdatum

WEEE-KENNZEICHNUNG

Elektro- und Elektronikaltgeräte dürfen nicht mit dem normalen Hausmüll entsorgt werden. Gemäß der WEEE-Richtlinie der Europäischen Union müssen Elektro- und Elektronikaltgeräte getrennt vom normalen Hausmüll entsorgt werden.

Pulsar

Siedlec 150, 32-744 Łapczyca, Polen
Telefon (+48) 14-610-19-40, Fax (+48) 14-610-19-50
E-Mail: biuro@pulsar.pl, sales@pulsar.pl <http://www.pulsar.pl>, www.zasilacze.pl

This document has been automatically translated. The translation may contain errors or inaccuracies. In case of doubt, please refer to the original version of document or contact us.