



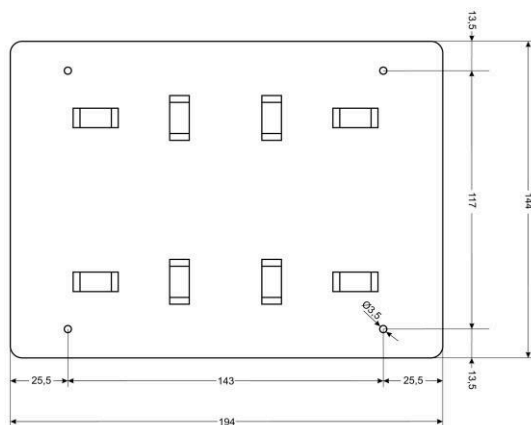
Abb. 1 Die Ansicht des Packungsinhalts

Anwendung.

Die Masthalterung ist für die Montage von hermetischen Gehäusen an Masten, Pfosten, Strukturelementen usw. vorgesehen, ohne die Struktur des Trägerelements zu beschädigen.

Bei der Montage wird eine Metallklammer um das Lagerelement gelegt (festgezogen).

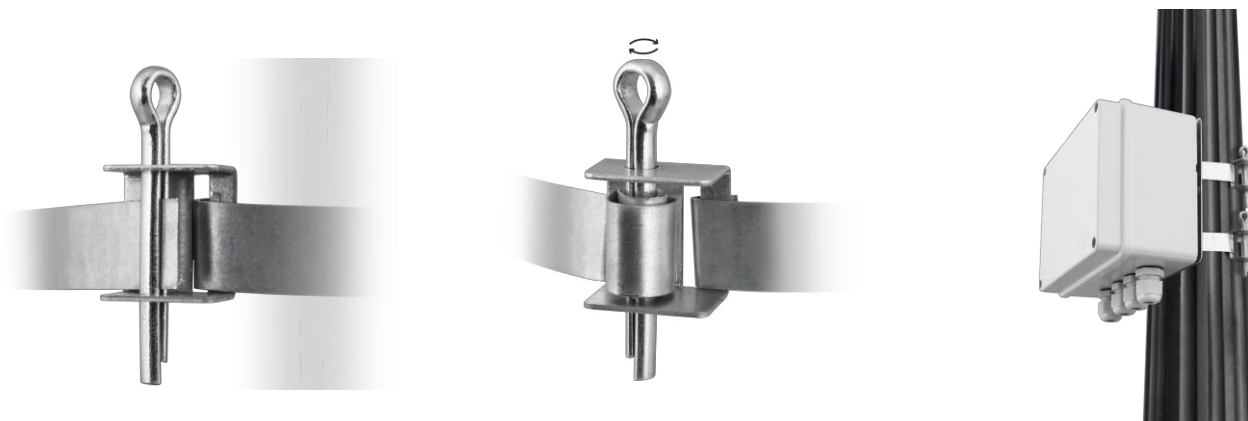
Abmessungen der Montageplatte	144 x 194 [-/+ 2mm]
Die Länge der Metallklammer Klammer	2m
Die Breite der Metallklammer	15 mm
Splinte	2 Stück
Verriegelungsgriff	2 Stück
Zusätzliche Ausrüstung	Selbstschneidende Schraube - 4 St.
Betriebsbedingungen	-25°C÷50°C
Netto-/Bruttogewicht	0,34kg / 0,34kg



Montagemethode.

1. Die flache Seite der Montageplatte mit den mitgelieferten Schrauben an der Rückseite des Gehäuses anschrauben (siehe Abb. 1).
2. Schneiden Sie die Metallklammer auf die gewünschte Länge zu, um sie um das Lagerelement, auf dem das Gehäuse montiert wird, zu spannen; lassen Sie etwas Spielraum, damit die Metallklammer mit dem mitgelieferten Splint befestigt werden kann (Abb. 2).
3. Wiederholen Sie den Vorgang für das zweite Paar von Ausbrüchen.
4. Führen Sie die eingestellten Klammern durch die Ausbrüche in der Montageplatte und wählen Sie die entsprechende (vertikale oder horizontale) Einbaulage.
5. Zum Festziehen der Klemmen werden diese in die Splinte gesteckt; dann werden die Splinte mit den Klemmen in die Verriegelungsgriffe gedreht, bis die Klemmen fest sitzen (gemäß Abb. 2).

Abb. 2



Pulsar

Siedlec 150, 32-744 Łapczyca, Polen
Telefon (+48) 14-610-19-40, Fax (+48) 14-610-19-50
E-Mail: biuro@pulsar.pl, sales@pulsar.pl <http://www.pulsar.pl>, www.zasilacze.pl

This document has been automatically translated. The translation may contain errors or inaccuracies. In case of doubt, please refer to the original version of document or contact us.