



1. Przeznaczenie.

Moduł przekaźnikowy MP2 (AWZ529) przeznaczony jest do stosowania w instalacjach niskonapięciowych. Służy do sterowania, sygnalizowania stanów np. w systemach alarmowych, kontroli dostępu. Może być stosowany do sterowania urządzeniami o dużym poborze prądu poprzez wyjścia OC systemów alarmowych. Ponadto zapewnia separację galwaniczną sygnałów, źródeł zasilania w stosunku do wyjść modułu.

2. Montaż.

Moduł posiada plastikową listwę wyposażoną w taśmę samoprzylepną służącą do zamocowania na płaskiej powierzchni (ścianka obudowy, zasilacza buforowego itp.) oraz otwory do ewentualnego przykręcenia listwy do podłoża.

3. Opis modułu.

3.1 Elementy modułu.

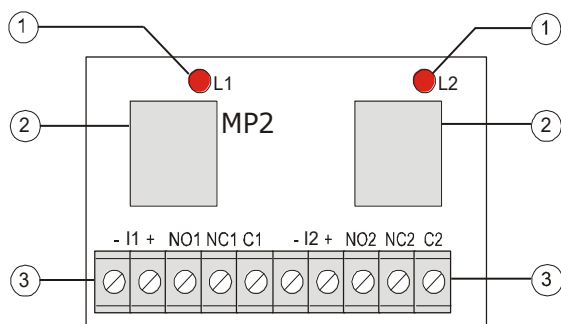
1 – dioda LED (sygnalizuje działanie przekaźnika)
2 – przekaźnik
3 – zaciski modułu

3.2 Zaciski modułu.

-I+ wejścia napięcia sterującego działaniem przekaźnika
C1, C2 - zacisk wspólny przekaźnika
NO1, NO2 - zacisk normalnie otwarty przekaźnika
NC1, NC2 - zacisk normalnie zamknięty przekaźnika

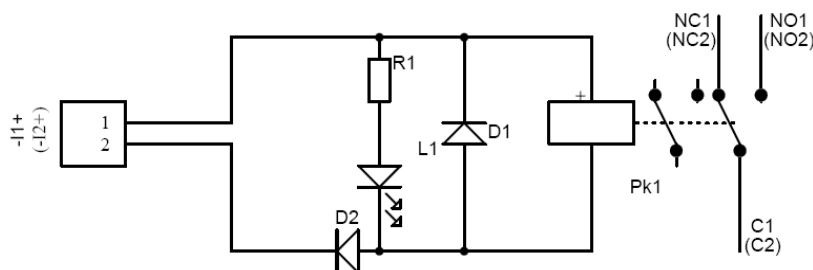
4. Dane techniczne.

Napięcie cewki przekaźnika	10 ÷ 14 V DC (-/+5%),
Prąd sterowania cewki	37 mA@12 V DC
Ilość przekaźników	2
Napięcie styków przekaźnika	30 V DC / 48 V AC
Prąd styków przekaźnika	2 A max.
Styki przekaźnika	C/NC/NO (wyprowadzenia Ø 2,05mm: AWG 24-12)
Czas załączenia/wyłączenia	15ms/8ms (-/+5%)
Temperatura pracy	-10°C ÷ +40°C
Obudowa	konstrukcja typu "open-frame", IP00
Wymiary	L=70, W=43, H=22 [mm, +/-2]
Waga netto/brutto	0,04 / 0,06 [kg]
Montaż	taśma montażowa lub wkręt montażowy x 2
Deklaracje, gwarancja	CE, 2 lata od daty produkcji
Uwagi	wyprowadzenia na złączach: Ø 0,41 ÷ 1,63 (AWG 26-14), Ø 0,51 ÷ 2,05 (AWG 24-12) - styki przekaźnika



Rys. 1. Widok ogólny modułu.

5. Schemat elektryczny



OZNAKOWANIE WEEE

Zużytego sprzętu elektrycznego i elektronicznego nie wolno wyrzucać razem ze zwykłymi domowymi odpadami. Według dyrektywy WEEE obowiązującej w UE dla zużytego sprzętu elektrycznego i elektronicznego należy stosować oddzielne sposoby utylizacji.

[Ogólne warunki gwarancji](#)

Ogólne warunki gwarancji dostępne na stronie
www.pulsar.pl
[ZOBACZ](#)

Pulsar sp. j.

Siedlec 150, 32-744 Łapczyca, Polska
Tel. (+48) 14-610-19-40, Fax. (+48) 14-610-19-50
e-mail: biuro@pulsar.pl, sales@pulsar.pl
http:// www.pulsar.pl, www.zasilacze.pl

1. Intended use.

The MP2 (AWZ529) relay module is to be used in low-voltage installations. It is intended for controlling and status indication in e.g. alarm or access control systems. It may be used to control devices of high power consumption via OC outputs of alarm systems. Moreover, it ensures galvanic isolation of signals, power sources relating to the outputs of the module.

2. Installation.

The module is equipped with a plastic panel with self-adhesive tape that enables fixing it to a flat surface (side panel of an enclosure, a buffer PSU, etc.) and holes for bolting the panel to the mounting surface.

3. Description of the module.

3.1 Components.

1 – LED (indicates relay's operations)
2 – relay
3 – module terminals

3.2 Connectors.

-I+ inputs of the voltage that control the relay
C1, C2 – common terminal of the relay
NO1, NO2 – normally open relay's contact
NC1, NC2 – normally closed relay's contact

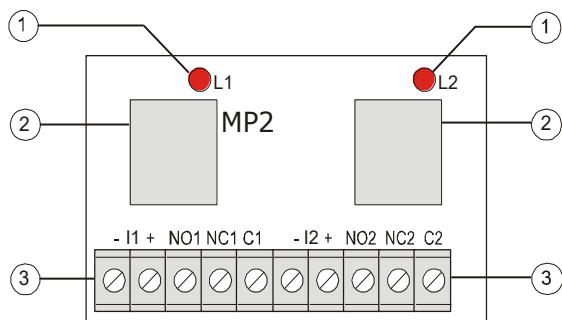
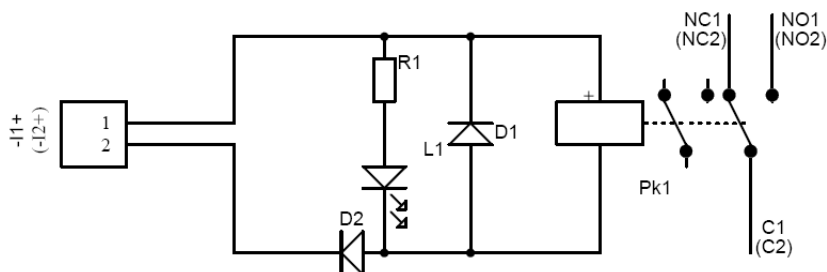


Fig. 1. General view of the module.

4. Specifications.

Voltage of the relay's coil	10 ÷ 14 V DC (-/+5%),
Current of the relay's coil	37 mA@12 V DC
Number of relays	2
Voltage of the relay's contacts	30 V DC / 48 V AC
Current of the relay's contacts	2 A max.
Contacts of relay	C/NC/NO (leads Φ 2.05 mm: AWG 24-12)
ON/OFF time	15ms/8ms (-/+5%)
Operating temperature	-10°C ÷ +40°C
Enclosure	open-frame design, IP00
Dimensions	L=70, W=43, H=22 [mm, +/-2]
Net/gross weight	0,04 / 0,06 [kg]
Installation	installation tape or installation bolt x 2
Declarations, warranty	CE, 2 years from production date
Notes	leads on connections: \varnothing 0,41 ÷ 1,63 (AWG 26-14), \varnothing 0,51 ÷ 2,05 (AWG 24-12) - relay contacts

5. Electrical diagram.



WEEE Label

According to the European Union WEEE Directive, waste electrical and electronic equipment should be disposed of separately from normal household waste.

Pulsar sp. j.

Siedlec 150, 32-744 Łapczyca, Poland
Tel. (+48) 14-610-19-40, Fax. (+48) 14-610-19-50
e-mail: biuro@pulsar.pl, sales@pulsar.pl
http:// www.pulsar.pl, www.zasilacze.pl