



INSTRUCCIONES DE MONTAJE EN INGLÉS v1.2

Código: AWO531W

Nombre: Armario para DVR/Monitor/RACK/vertical blanco



IM531W

Edición: 4 del 11.10.2022

Sustituye a la edición: 3 del 23/06/2022

1. Descripción del producto

La construcción de la carcasa cumple con los requisitos del Reglamento General de Protección de Datos (RGPD), ya que los datos personales deben protegerse y almacenarse de forma segura. La caja de montaje en superficie para DVR/monitor/RACK/vertical blanca protege la grabadora/el monitor/el conmutador contra el acceso no autorizado o el robo. Fabricada en chapa de acero de 1,2 mm. En la caja hay instalado un soporte con ranuras para el montaje de la grabadora y otro soporte para el montaje de un monitor de hasta 22" (VESA 75x75 / VESA 100x100). El conjunto incluye: dos cerraduras (con códigos diferentes), dos llaves por cada cerradura, placa de montaje para el monitor, soportes RACK - 4U, rieles para el montaje de la grabadora, interruptor antisabotaje que indica la apertura de la carcasa, tornillos (RAS4 - 2 uds., M4x10 - 4 uds.), conector de tres polos con fusible, tornillos para el montaje de la unidad de distribución de energía.

Equipos adicionales que se pueden montar en el interior: ventilador ARAW45 con termostato y unidad de distribución de alimentación ML572.

Posibilidad de instalar en el interior:

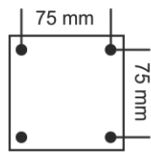
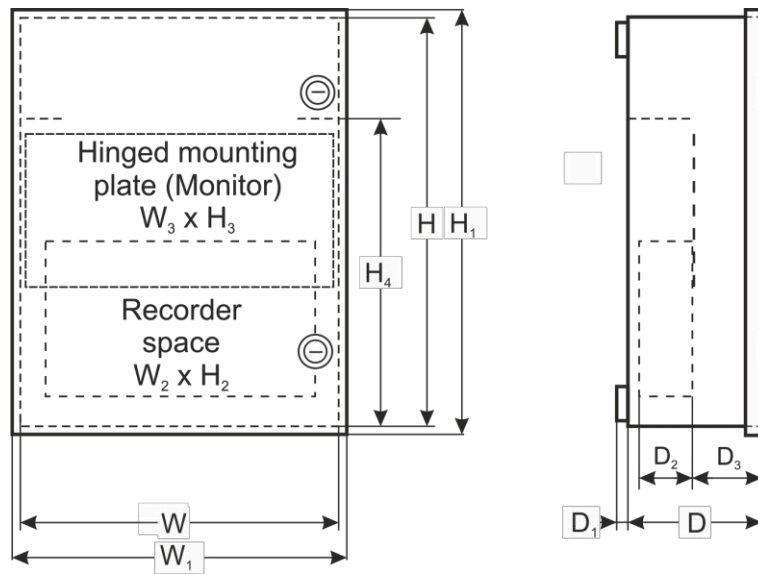
- Conmutadores PoE – parte trasera de la carcasa / soportes RACK.
- Conmutadores RACK de la serie SF: soportes RACK.
- Grabador – parte trasera de la carcasa – regletas / soporte RACK.
- Monitor (máx. 22") – placa de montaje con bisagras.
- Estándar de montaje del monitor: VESA 75x75 / VESA 100x100
- Baterías.
- Unidad de distribución de energía.

Características principales:

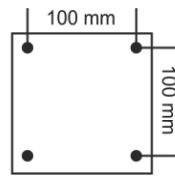
- Construcción para montaje en superficie.
- Puerta extraíble (fácil instalación del cableado y otros equipos).
- Placa de montaje extraíble para monitor.
- Soportes RACK – 4U.
- Orificios y aberturas en la parte trasera del armario.
- Armario con cierre con llave.

2. Parámetros técnicos

Dimensiones externas de la carcasa	Ancho = 585, Alto = 650, Profundidad + Profundidad 1 = 261 + 14 [-/+2 mm]
Dimensiones externas del panel frontal	Ancho 1 = 590, Alto 1 = 655 [-/+2 mm]
Dimensiones del espacio para el registrador	Ancho 2 = 480, Alto 2 = 400, Profundidad 2 = 180 [-/+2 mm]
Placa de montaje con bisagras	Ancho 3 = 533, Alto 3 = 184, Profundidad 3 = 71 [-/+2 mm]
Estándar de montaje del monitor	VESA 75x75 / VESA 100x100
Posición de los perfiles RACK de 19"	H4=475 [-/+2 mm]
Batería de montaje	4 x 7 Ah
Peso neto/bruto	16,7 / 18,0 [kg]
Condiciones de funcionamiento	Temperatura: -10 °C ÷ +40 °C; humedad relativa 20 %...90 %, sin condensación
Material	Chapa DC01, espesor: 1 mm, color: RAL9003 (blanco) - Protección anticorrosión
Protección contra manipulaciones	1 microinterruptor: apertura de la carcasa 0,5 A; 50 V CC máx. NC – contactos normalmente cerrados Opcional: 1 x microinterruptor: separación de la pared, 0,5 A; 50 V CC (se requiere PKAZ067)
Bloqueo	Cerradura MR008 (código diferente) x 2 uds.
Aplicación	Contenido
Declaraciones, garantía	CE, 2 años a partir de la fecha de fabricación
Notas	Distancia de la pared: 14 mm Soportes para rack: 4U Posibilidad de montar el ventilador ARAW45 con sensor Posibilidad de instalar un monitor.



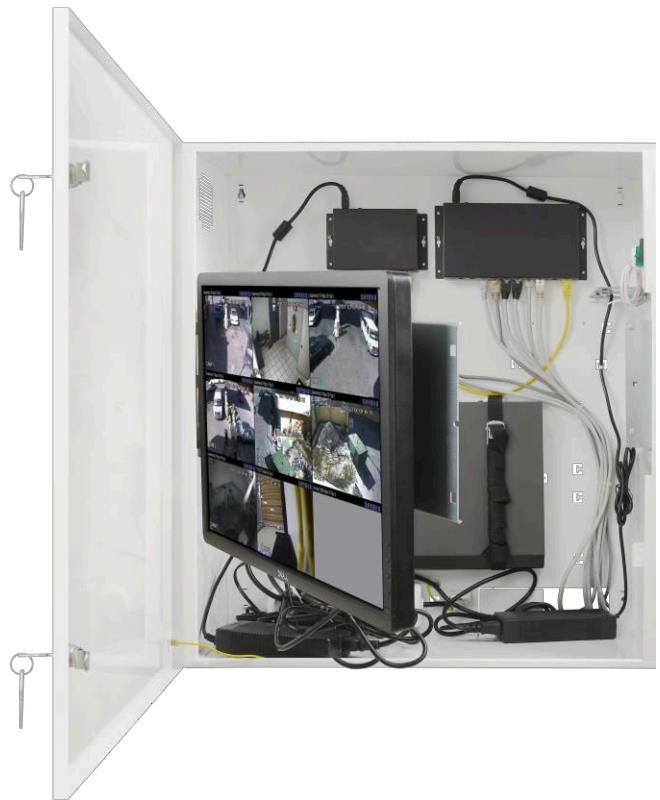
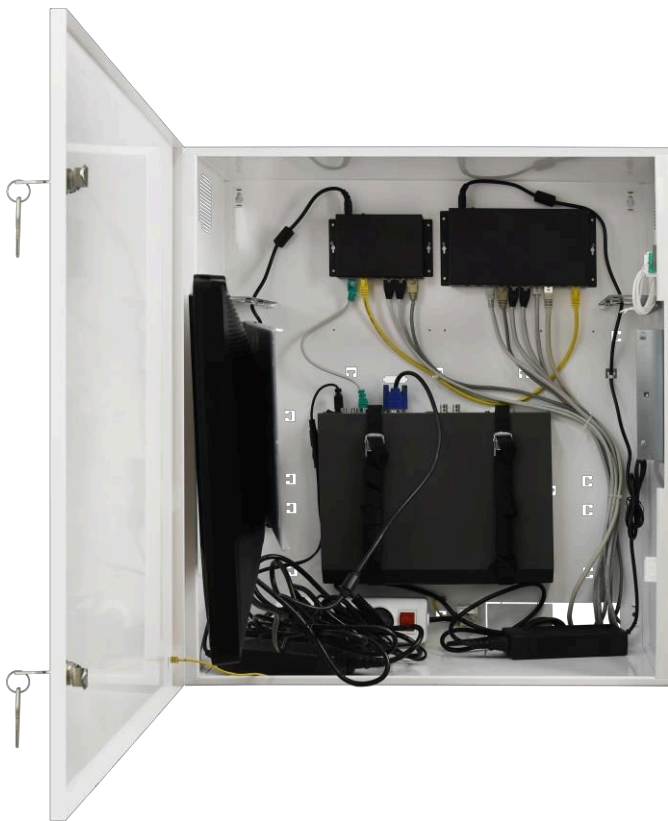
VESA 75x75



VESA 100x100

4. Ejemplo de configuraciones de montaje.





Pulsar sp. j.
Siedlec 150, 32-744 Łączycza, Polonia
Tel. (+48) 14-610-19-40, Fax. (+48) 14-610-19-50
Correo electrónico: biuro@pulsar.pl,
sales@pulsar.pl [http:// www.pulsar.pl](http://www.pulsar.pl),
www.zasilacze.pl

This document has been automatically translated. The translation may contain errors or inaccuracies. In case of doubt, please refer to the original version of document or contact us.