

## 1. Application.

Le module de relais PU1/HV/24V (AWZ 517) est destiné aux installations à basse tension. Il permet de contrôler et de signaler les états dans - par exemple - les systèmes d'alarme ou les contrôles d'accès. Il permet également de contrôler les appareils à forte consommation de courant par les sorties OC des systèmes d'alarme. Il assure une séparation galvanique des signaux, des sources d'alimentation en relation aux sorties du module.

## 2. Montage.

Le module possède une latte en plastique avec une bande autocollante qui facilite le montage sur une surface plane (la paroi de la boîte de l'alimentation tampon etc.) et les perforations utiles dans le cas où la latte devrait être vissée à un support.

## 3. Description du module.

### 3.1 Éléments du module.

1 – bornes d'entrée du module
2 – diode LED (indique le fonctionnement du relais)
3 – relais
4 – fusible
5 – bornes de sortie du relais

### 3.2 Connectors.

-I+ entrées de tension qui commande le fonctionnement du relais
C – borne commune du relais
NO – borne de relais normalement ouverte
NC – borne de relais normalement fermée

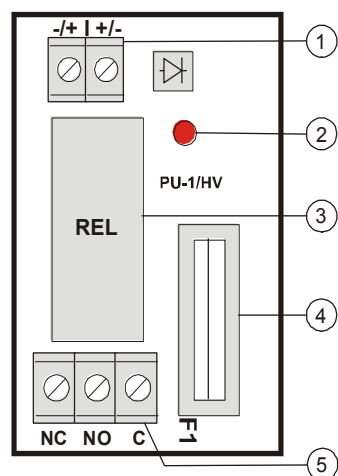
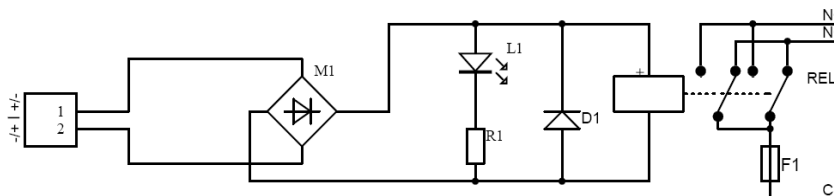


Fig. 1. Vue générale du module.

## 4. Données techniques.

Tension de la bobine du relais	20÷32V DC/AC (-/+5%),
Courant de la bobine du relais	16,7mA@24VDC
Resistance de la bobine	1440 OHM (-/+10%)
Puissance de la bobine	400mW
Nombre de relais	1
Tension des contacts du relais	30VDC / 250VAC max.
Courant des contacts du relais	6A max.
Contacts du relais	C/NC/NO (insertions Ø 2,05mm: AWG 24-12)
Temps de mise en marche/d'arrêt	15ms/8ms (-/+5%)
Conditions de fonctionnement	II classe d'environnement, -10°C÷ 40°C
Boîtier	Construction du type "open-frame", IP00
Dimensions	W=70, L=43, H=23 [mm, +/-2]
Poids net/brut	0,04 / 0,06 [kg]
Montage	bande de montage ou vis de montage x 2
Déclaration, garantie	CE, 2 ans à compter de la date de fabrication
Remarques	insertions sur les contacts: Ø 0,41÷1,63 (AWG 26-14), Ø 0,51÷2,05 (AWG 24-12) – contacts du relais

## 5. Schéma électrique.



### SIGNALISATION DEEE (WEEE)

Il est interdit de jeter les dispositifs électriques ou électroniques avec d'autres déchets domestiques. D'après la directive DEEE (WEEE) adoptée par l'UE pour tout matériel électrique et électronique utilisé il faut appliquer d'autres moyens d'utilisation.

### GARANTIE

Pulsar (fabricant) accorde la garantie de deux ans sur la qualité du dispositif, à compter de la date de fabrication du dispositif.

### Pulsar

Siedlec 150, 32-744 Łapczyca, Poland  
Tel. (+48) 14-610-19-40, Fax. (+48) 14-610-19-50  
e-mail: [biuro@pulsar.pl](mailto:biuro@pulsar.pl), [sales@pulsar.pl](mailto:sales@pulsar.pl)  
http:// [www.pulsar.pl](http://www.pulsar.pl), [www.zasilacze.pl](http://www.zasilacze.pl)