

1. Utilisation prévue.

Le module relais MP5 (AWZ520) est destiné à être utilisé dans des installations à basse tension. Il est conçu pour la commande et l'indication d'état dans des systèmes d'alarme ou de contrôle d'accès, par exemple. Il peut être utilisé pour commander des appareils à forte consommation d'énergie via les sorties OC des systèmes d'alarme. De plus, il assure l'isolation galvanique des signaux et des sources d'alimentation liés aux sorties du module.

2. Installation.

Le module est équipé d'un panneau en plastique avec ruban adhésif qui permet de le fixer sur une surface plane (panneau latéral d'un boîtier, bloc d'alimentation tampon, etc.) et de trous pour boulonner le panneau à la surface de montage.

3. Description du module.

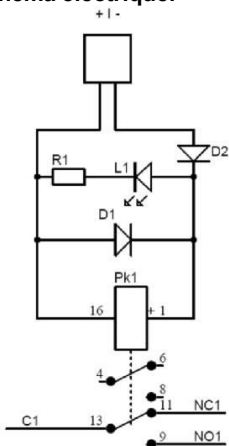
3.1 Composants.

1 – Bornes d'entrée du module
2 – relais
3 – bornes du module
4 – Bornes de sortie du module

3.2 Connecteurs.

-I++I5+ entrées de la tension qui commandent le relais
C1÷ C5 – borne commune du relais
NO1÷ NO5 – contact normalement ouvert du relais
NC1÷ NC5 – contact normalement fermé du relais

4. Schéma électrique.



5. Spécifications.

Tension de la bobine du relais	10 ÷ 14 V CC (-/+5 %),
Courant de la bobine du relais	37 mA à 12 V CC
Nombre de relais	5
Tension des contacts du relais	30 V CC / 48 V CA
Courant des contacts du relais	2 A max.
Contacts du relais	C/NC/NO (fils Ø2,05 mm : AWG 24-12)
Temps d'activation/désactivation	15 ms/8 ms (-/+5 %)
Température de fonctionnement	-10 °C ÷ +40 °C
Boîtier	conception à cadre ouvert, IP00
Dimensions	L = 140, l = 43, H = 25 [mm, +/-2]
Poids net/brut	0,09 / 0,12 [kg]
Installation	ruban d'installation ou boulon d'installation x 2
Déclarations, garantie	CE, 2 ans à compter de la date de fabrication
Remarques	fils sur les connexions : Ø 0,41÷1,63 (AWG 26-14), Ø 0,51÷2,05 (AWG 24-12) - contacts relais

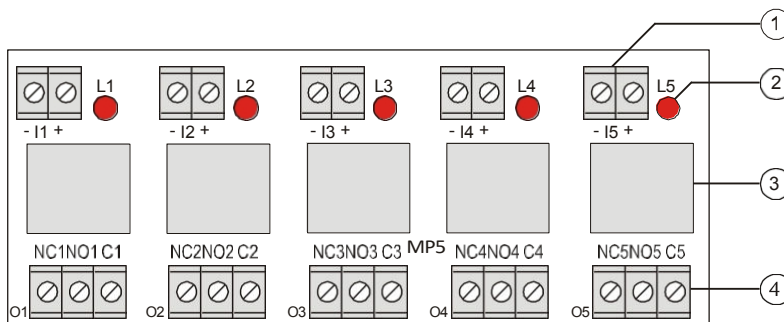


Fig. 1. Vue générale du module.

Étiquette DEEE

Conformément à la directive DEEE de l'Union européenne, les déchets d'équipements électriques et électroniques doivent être éliminés séparément des déchets ménagers normaux.

Pulsar sp. j.

Siedlec 150, 32-744 Łapczyca, Pologne
 Tél. (+48) 14-610-19-40, Fax. (+48) 14-610-19-50
 e-mail : biuro@pulsar.pl, sales@pulsar.pl <http://www.pulsar.pl>, www.zasilacze.pl

This document has been automatically translated. The translation may contain errors or inaccuracies. In case of doubt, please refer to the original version of document or contact us.