

Description.

Le module fusible **LB2/2x2A/2,5/FTA** est conçu pour la distribution de puissance dans les systèmes à basse tension nécessitant une tension de **10V÷30V DC** ou **10V÷24V AC** (par exemple alimentation tampon, transformateur, etc.). Il est équipé d'une entrée IN pour l'alimentation et de 2 voies d'alimentation indépendantes protégées par des fusibles de 2A. L'activation du fusible est signalée par l'extinction de la LED correspondante : L1 pour AUX1, L2 pour AUX2, etc. De plus, chaque sortie est protégée par un varistor qui protège l'alimentation et les récepteurs contre les surtensions dans le système d'alimentation. Le module est adapté à la connexion de fils d'une section maximale de **2,5mm²**.

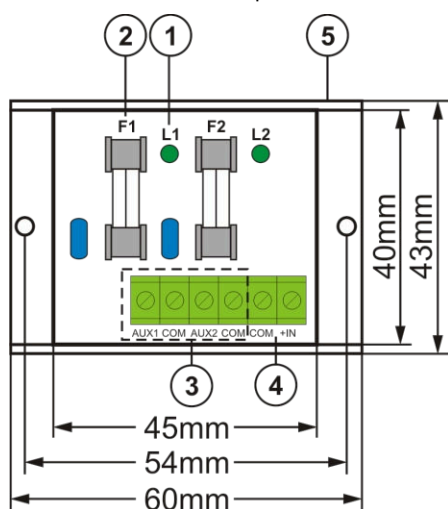


Fig.1. Vue du module.

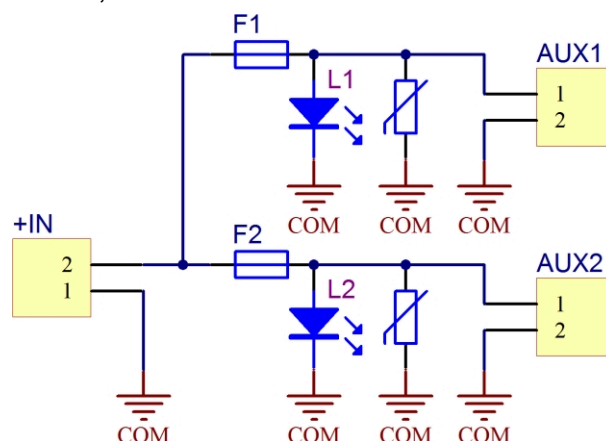


Fig.2. Schéma électrique.

Tableau 1. Description des composants et des connecteurs du module.

No. d'élément [fig.1]	Description
[1]	DEL verte L1÷ DEL L2
[2]	F1÷ F2 fusibles dans les circuits AUX (+) circuits AUX (+)
[3]	AUX1÷ AUX2 indépendamment protégées indépendamment
[4]	IN, COM - courant de sortie
[5]	Panneau de montage

Tableau 2. Spécifications.

Tension d'alimentation	10V÷ 30V DC (-2%/+2%) 10V÷ 24V AC (-2%/+2%)
Tension de sortie	U _{AUX} = U _{IN} (égale à la tension d'alimentation)
Consommation de courant	3 mA÷ 20 mA @ U _{IN} = 10V÷ 30V DC
Nombre d'entrées d'alimentation	1 (bornes IN) - câble max. 2,5mm² câble
Nombre de sorties de puissance	2 (bornes AUX) - câble max. 2,5mm² câble
Protections contre :	- 2 x 2A - 2 x 2A - une surcharge OLP - une surtension
Indication par LED	Vert L1÷ L2 LEDs - AUX1÷ AUX2 état de la sortie
Fusibles F1 ÷ F2	F 2A
Conditions de fonctionnement	Classe environnementale II, -10°C÷ 50°C
Dimensions de l'appareil	L=60, L=43, H=26 (+/-2mm)
Installation de l'appareil	Panneau de montage avec bande adhésive, vis de montage x2 (trous Ø 3mm)
Connecteurs :	
- entrée/sortie de l'alimentation	Φ0,51÷2,05 (AWG 24-12), 0,5÷ 2,5mm ²
Déclarations, garantie	CE, 2 ans à partir de la date de production
Poids net/brut	0,03kg / 0,06kg

PARKING DEEE

Conformément à la directive DEEE de l'UE, il est obligatoire de ne pas éliminer les déchets électriques ou électroniques avec les déchets municipaux non triés et de collecter ces DEEE séparément.

Pulsar

Siedlec 150, 32-744 Łapczyca, Polska
Tel. (+48) 14-610-19-40, Fax. (+48) 14-610-19-50
e-mail : biuro@pulsar.pl plsales@pulsar.pl <http://www.pulsar.pl> www.zasilacze.pl

This document has been automatically translated. The translation may contain errors or inaccuracies. In case of doubt, please refer to the original version of document or contact us.