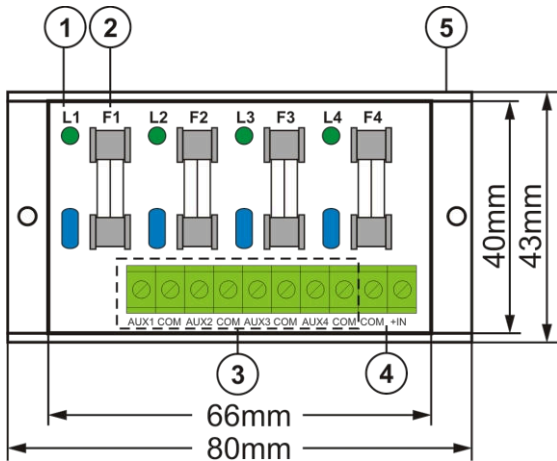




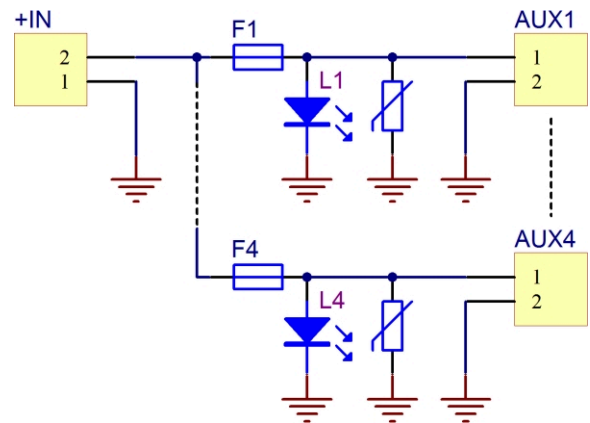
Έκδοση: 3 από 10.04.2018
Αντικαθιστά την έκδοση: 2 από 04.11.2014

1. Τεχνική περιγραφή.

Η μονάδα ασφαλειών **LB4/4x2A/2,5/FTA** έχει σχεδιαστεί για τη διανομή ισχύος σε συστήματα χαμηλής τάσης που απαιτούν τάση **10V±30V DC**. Είναι εξοπλισμένη με την είσοδο IN για τροφοδοσία ρεύματος και 4 εξόδους τροφοδοσίας AUX1÷AUX4 που προστατεύονται ανεξάρτητα με ασφάλειες 2A. Η ενεργοποίηση της ασφάλειας υποδεικνύεται με την απενεργοποίηση της αντίστοιχης λυχνίας LED: L1 για την AUX1, L2 για την AUX2 κ.ο.κ. Επιπλέον, κάθε έξοδος προστατεύεται με βεριστορ που προστατεύει την τροφοδοσία και τους δέκτες από υπερτάσεις στο σύστημα τροφοδοσίας. Η μονάδα είναι προσαρμοσμένη για σύνδεση καλωδίων με μέγιστη διατομή **2,5 mm²**.



Εικ. 1. Άποψη της μονάδας



Εικ. 2. Ηλεκτρικό διάγραμμα

Πίνακας 1. Περιγραφή εξαρτημάτων και συνδετήρων του τροφοδοτικού.

Στοιχείο αριθ. [εικ. 1]	Περιγραφή
[1]	Πράσινα LED L1 ÷ L4
[2]	F1 ÷ F4 ασφάλειες στα κυκλώματα AUX (+) κυκλώματα
[3]	AUX1 ÷ AUX4 ανεξάρτητες εξόδους με ασφάλεια, κοινή ακροδέκτης COM (-)
[4]	IN, COM – είσοδος τροφοδοσίας της μονάδας
[5]	Λωρίδα στήριξης

Πίνακας 2. Προδιαγραφές.

Τάση τροφοδοσίας	10V± 30V DC
Τάση εξόδου	U _{AUX} = U _{IN} (ίση με την τάση τροφοδοσίας)
Κατανάλωση ρεύματος	5 mA÷ 30 mA @ U _{IN} = 10V ÷ 30V DC
Αριθμός εισόδων τροφοδοσίας	1 (ακροδέκτες IN) μέγ. καλώδιο 2,5 mm ²
Αριθμός εξόδων τροφοδοσίας	4 (ακροδέκτες AUX) καλώδιο μέγ. 2,5 mm ²
Προστασίες από:	- βραχυκύκλωμα SCP - υπερφόρτωσης OLP - υπερτάσεις
Ένδειξη LED	Πράσινα LED L1 ÷ L4 – κατάσταση εξόδων AUX1÷AUX4
ασφάλειες F1 ÷ F4	4 x F2A
Συνθήκες λειτουργίας	Κατηγορία περιβάλλοντος II, -10°C +50°C
Διαστάσεις	M=80, Π=43, Υ=27 (+/-2mm)
Στερέωση	Πίνακας στήριξης με αυτοκόλλητη, βίδες στερέωσης x2 (οπές Ø 3mm)
Υποδοχές:	- είσοδος/έξοδος τροφοδοσίας
	Φ0,51±2,05 (AWG 24-12), 0,5 ÷ 2,5 mm ²
Δηλώσεις, εγγύηση	CE, 2 έτη από την ημερομηνία παραγωγής
Καθαρό/μεικτό βάρος	0,05 kg / 0,07 kg

ΣΗΜΑΝΣΗ WEEE

Σύμφωνα με την οδηγία WEEE της ΕΕ – Απαγορεύεται η απόρριψη ηλεκτρικών ή ηλεκτρονικών αποβλήτων ως αδιαχώριστων αστικών αποβλήτων και απαιτείται η χωριστή συλλογή των εν λόγω ΑΗΗΕ.

Pulsar

Siedlec 150, 32-744 Łapczyca, Πολωνία
Τηλ. (+48) 14-610-19-40, Φαξ. (+48) 14-610-19-50
e-mail: biuro@pulsar.pl, sales@pulsar.pl <http://www.pulsar.pl>, www.zasilacze.pl

This document has been automatically translated. The translation may contain errors or inaccuracies. In case of doubt, please refer to the original version of document or contact us.