

1. Destinazione:

Grazie al suo design, l'armadio **ARAD4N** è destinato al montaggio all'interno di armadi RACK 19", con profondità di 600 - 1000 mm, standard 19". Questo contenitore generico può servire come elemento ausiliario per l'integrazione di sistemi CCTV, AC, I&HAS, RTV, LAN in armadi RACK 19". È destinato al montaggio di:

- pannello di controllo e moduli aggiuntivi opzionali
- controllori di accesso con moduli opzionali
- altri dispositivi dedicati
- unità di alimentazione
- batteria

2. Specifiche:

Tabella 1. Parametri elettrici.

Protezione dell'interruttore antimanomissione	1 microinterruttore: apertura della custodia 0,5 A; 50 V CC max. NC - contatti normalmente chiusi
Classe di protezione EN 62368-1	I (prima)
Corrente nominale del collegamento di protezione	6 A max
Dichiarazioni, garanzia	CE, 2 anni

Tabella 2. Parametri meccanici.

Dimensioni di montaggio	L=19", H=4U
Dimensioni dell'involucro	L=415, H=159, P=400 [+/-2 mm]
Piastra di montaggio	L=368, A=358 [+/-2 mm]
Piastra di montaggio incernierata	L=372, A=350 [+/-2 mm]
Batteria/batterie consigliate	17 Ah / 12 V (SLA)
Materiale	Lamiera DC01, spessore: 1 mm Protezione anticorrosione Colore: RAL 9005 - nero
Chiusura	Imbullonata: 2x M3
Destinazione	Interno
Peso netto/lordo	8,02 / 8,61 [kg]
Note	montaggio frontale, 4 viti M6 + dadi a gabbia inclusi possibile montaggio tramite guide ARAS...N - accessorio aggiuntivo

Tabella 3. Parametri operativi.

Grado di protezione EN60529	IP20
Temperatura di esercizio	-10°C ... +40°C
Temperatura di stoccaggio	-20°C ... +60°C
Umidità relativa	20%...90%, senza condensa
Vibrazioni sinusoidali durante il funzionamento	inaccettabile
Onde impulsive durante il funzionamento	
Insolazione diretta	
Vibrazioni e onde impulsive durante il trasporto	Secondo PN-83/T-42106



3. Descrizione del prodotto

L'involucro è dotato di una piastra di montaggio per l'installazione di dispositivi elettronici/trasformatori/alimentatori. L'involucro può ospitare una batteria da 17Ah/12V. È dotato di protezione antimanomissione (contro l'apertura indesiderata). Per consentire il passaggio dei cavi all'interno dell'involucro, è possibile acquistare una guaina di protezione per cavi di qualsiasi lunghezza e un pressacavo. Le guaine e i pressacavi sono disponibili ai seguenti codici:

- 1) **ARAP16P** - pressacavo, diametro interno 16 mm - collegamento tra la guaina di protezione e l'involucro
- 2) **ARAP21P** - pressacavo, diametro interno 21 mm - collegamento tra guaina di protezione e involucro
- 3) **MM019** - Guaina di protezione del cavo, diametro interno 16 mm
- 4) **MM020** - Guaina di protezione per cavi, diametro interno 21 mm

L'involucro **ARAD4N** dispone di uno spazio per un massimo di 2x ARAP16P e 3x ARAP21P pressacavi

In opzione, è possibile montare le ventole ARAW45, che attivano il flusso d'aria all'interno dell'armadio dopo aver superato i 45(O C). Esse attivano il flusso d'aria all'interno dell'involucro dopo aver superato i 45^(O) C. Un involucro può ospitare al massimo due unità di ventilazione nella parte posteriore dell'involucro.

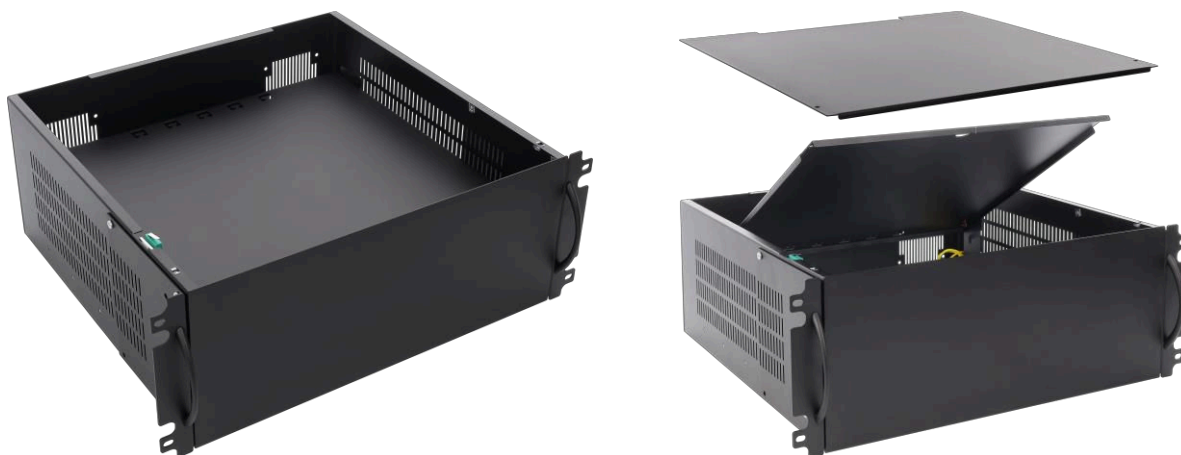


Figura 1. Vista dell'involucro.

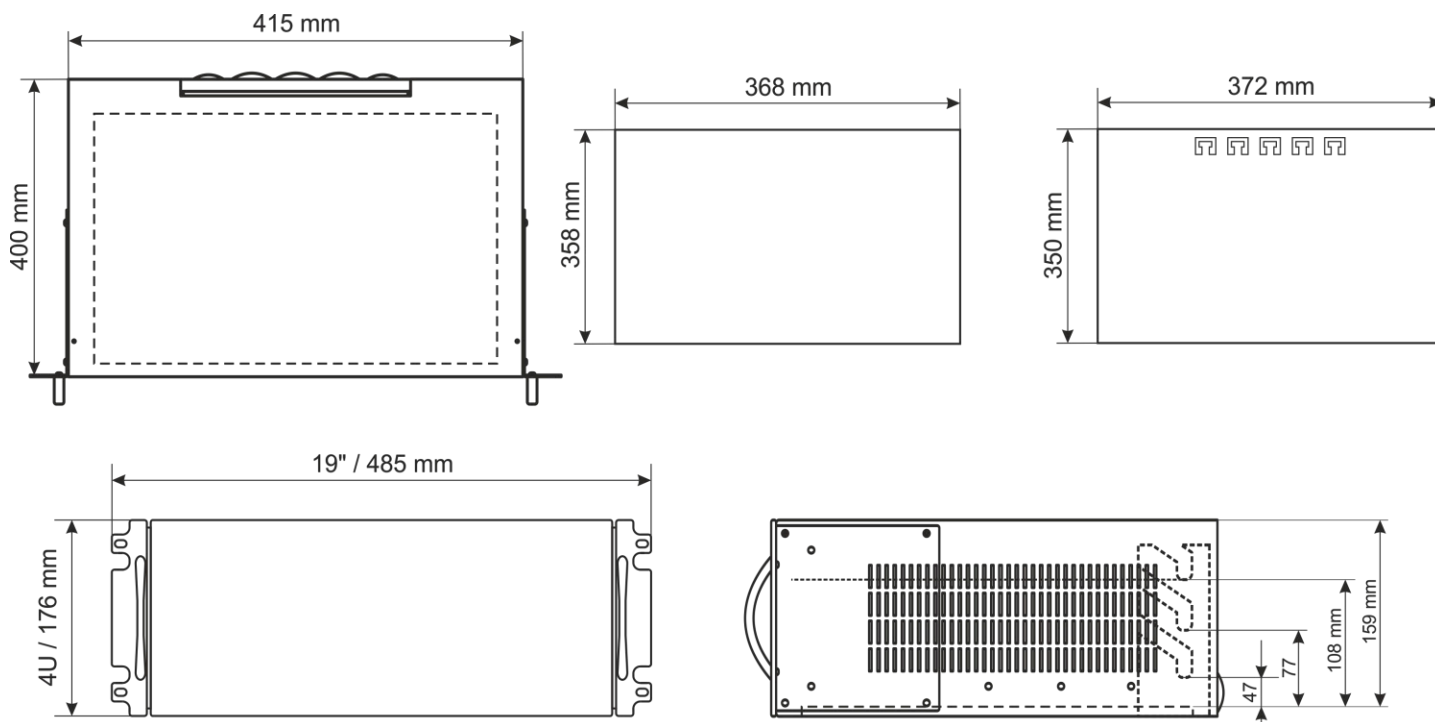


Figura 2. Dimensioni.

4. Installazione

Il quadro **ARAD4N** può essere montato in due modi:

- 4.1 Montaggio senza guide ARAS600N/800N/1000N, senza slitta di estensione, la parte anteriore è la parte portante dell'armadio.



- 4.2 Montaggio con le guide ARAS600N/800N/1000N - guida ad estrazione totale dell'armadio RACK, le guide della serie ARAS... sono la parte portante dell'armadio.

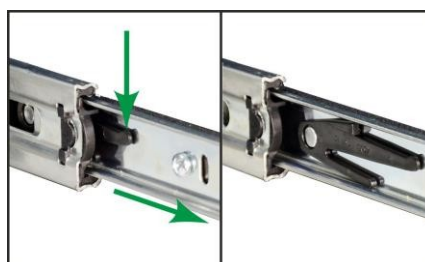
Montare i dadi a gabbia per le viti M6 nell'armadio RACK, come mostrato nella Figura seguente, e montare le guide ARAS. Assicurarsi che la guida sia montata correttamente in orizzontale e che la sua lunghezza tra il profilo RACK anteriore e posteriore sia regolata correttamente.



Rimuovere il cursore e fissarlo all'involucro ARAD (vite M4 + rondella). L'involucro deve essere fissato alla parte anteriore delle guide RACK con quattro viti M6.



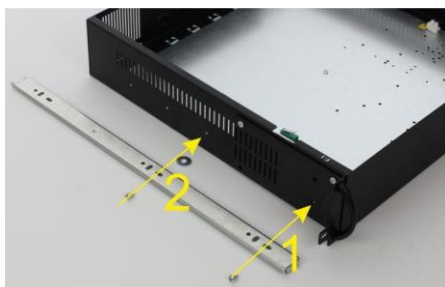
Rimuovere il cursore dalla guida ARAS



Rimuovere il cursore



Rimuovere la prima vite M4 dall'involucro ARAD.



Fissare i cursori con due viti al ARAD (non dimenticare la rondella distanziatrice sotto la seconda vite).

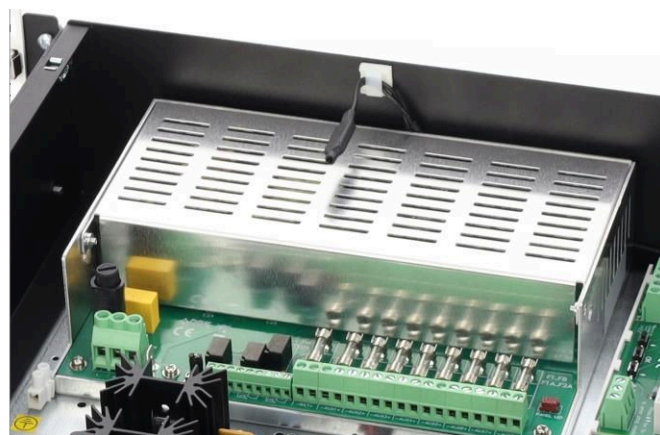




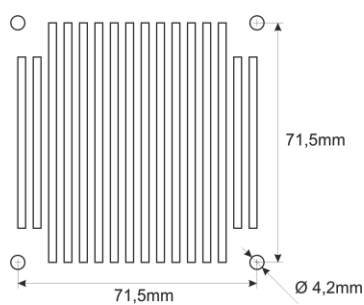
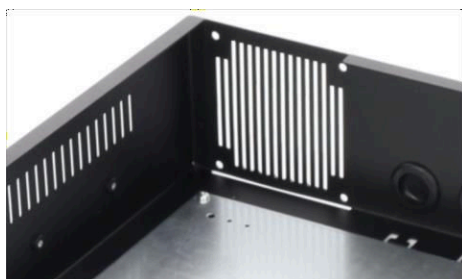
Inserire l'involucro con i cursori nelle guide installate nell'armadio RACK da 19".

5. Accessori:

Alimentatori chiusi / Trasformatori



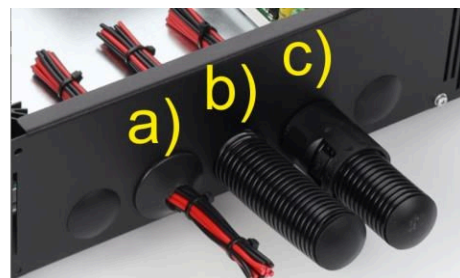
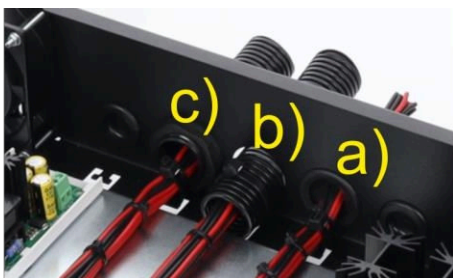
Il ventilatore ARAW45



Pressacavi e tubi di protezione

I cavi possono essere introdotti in tre modi:

- a) Attraverso i gommini,
- b) Utilizzando i tubi di protezione MM019/MM020,
- c) Utilizzando i tubi di protezione MM019/MM020 e i pressacavi ARAP16P/ARAP21P.



ETICHETTA WEEE

I rifiuti di apparecchiature elettriche ed elettroniche non devono essere smaltiti insieme ai normali rifiuti domestici. In base alla direttiva WEEE dell'Unione Europea, i rifiuti di apparecchiature elettriche ed elettroniche devono essere smaltiti separatamente dai normali rifiuti domestici.



ATTENZIONE! Il dispositivo funziona con una batteria al piombo (SLA). Dopo il periodo di funzionamento, non devono essere gettate ma riciclate secondo le leggi vigenti.

Pulsar sp. j.

Siedlec 150,
32-744 Łapczyca, Polonia
Tel. (+48) 14-610-19-45
e-mail: sales@pulsar.pl <http://www.pulsar.pl>

Facebook



LinkedIn



YouTube



Pulsar.pl



This document has been automatically translated. The translation may contain errors or inaccuracies. In case of doubt, please refer to the original version of document or contact us.