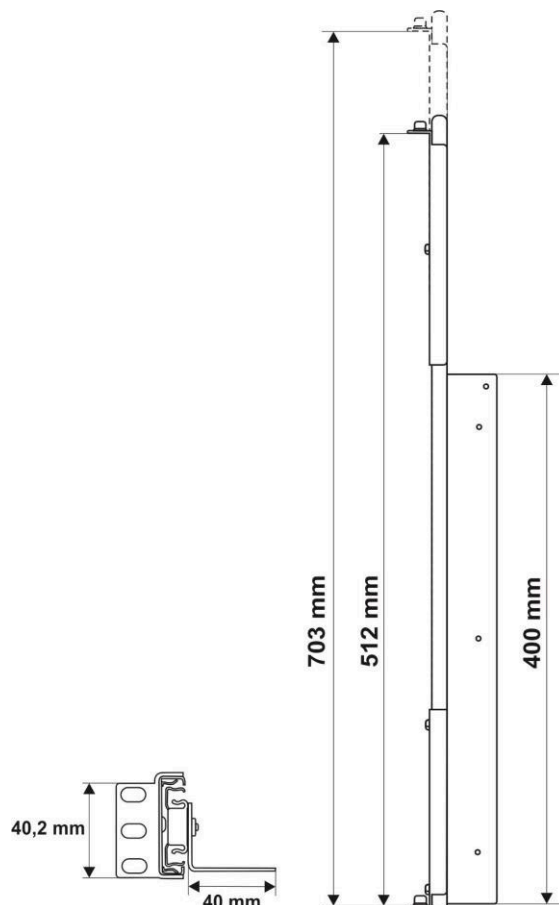
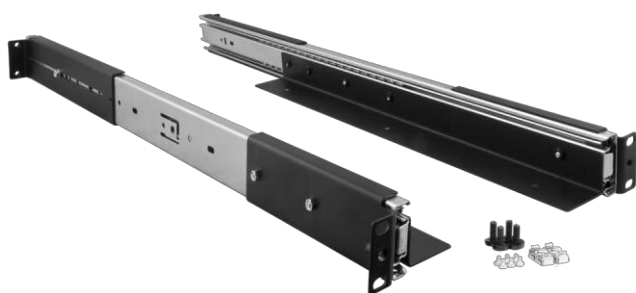


1. Uso previsto:

La guida ARAS800 è destinata al montaggio di armadi RACK, tipo: ARAD2/ ARAD3/ ARAD4 in un armadio RACK 19" profondo 800 mm.

2. Specifiche.

SPECIFICHE	
Dimensioni di montaggio:	H=1U, P=512÷703 [mm, +/-2]
Peso netto/lordo:	2,84 / 2,97 [kg]
Carico statico:	30 kg
Note:	<ul style="list-style-type: none"> - montaggio a quattro punti su profili RACK + supporto su profili RACK anteriori e posteriori - 4 viti M6 + dadi a gabbia inclusi - 6 viti M4 incluse - per fissare l'involucro RACK
Materiali:	<ul style="list-style-type: none"> - lamiera DC01, spessore 1 mm, RAL9005 - binari di scorrimento - completamente estensibili
Utilizzo:	all'interno
Garanzia:	2 anni dalla data di produzione



3. Istruzioni per il montaggio:

3.1. Montare i dadi a gabbia M6 sull'armadio RACK, come mostrato nell'immagine sottostante. Quindi, montare le guide ARAS. Prestare attenzione al corretto posizionamento delle guide orizzontali. Regolare la loro lunghezza tra i profili RACK anteriori e posteriori.



3.2. Posizionare l'involucro ARAD sulle guide ARAS scorrevoli. Quindi, fissarlo dall'interno con viti M4 (in dotazione). L'involucro deve essere fissato alla parte anteriore delle guide RACK con quattro viti 4xM6.



Pulsar sp. j.

Siedlec 150, 32-744 Łapczyca, Polonia
Tel. (+48) 14-610-19-40, Fax. (+48) 14-610-19-50
e-mail: biuro@pulsar.pl, sales@pulsar.pl
[http:// www.pulsar.pl](http://www.pulsar.pl), www.zasilacze.pl

This document has been automatically translated. The translation may contain errors or inaccuracies. In case of doubt, please refer to the original version of document or contact us.