

1. Uso previsto.

Il modulo a relè PU1/HV (AWZ 514) è destinato per il funzionamento negli impianti a bassa tensione. Serve per comandare, segnalare gli stati ad es. nei sistemi d'allarme, nel controllo dell'accesso. Può essere impiegato per comandare i dispositivi con elevata presa di corrente tramite le uscite OC dei sistemi d'allarme. Inoltre garantisce la separazione galvanica dei segnali, delle fonti di alimentazione in relazione alle uscite del modulo.

2. Installazione.

Il modulo è dotato di un listello in plastica dotato di nastro autoadesivo atto a fissare su una superficie piana (parete dell'involucro, dell'alimentatore tampone ecc.) e i fori per l'eventuale avvvitamento del listello al suolo.

3. Descrizione del modulo.

3.1 Elementi del modulo.

1 - morsetti d'ingresso del modulo
2 - diodo a LED (segnala il funzionamento del relè)
3 - relè
4 - fusibile
5 - morsetti d'ingresso del relè

3.2 Morsetti del modulo.

-/+ ingressi della tensione di comando del funzionamento dei relè
C - morsetto comune del relè
NO - morsetto normalmente aperto del relè
NC - morsetto normalmente chiuso del relè

4. Dati tecnici.

Tensione della bobina del relè	10÷16V DC/AC (-/+5%),
Corrente di comando della bobina	33mA@12VDC
Resistenza della bobina	360 OHM (-/+10%)
Potenza della bobina	400mW
Quantità di relè	1
Tensione dei contatti del relè	30VDC / 250VAC max.
Corrente dei contatti del relè	6A max.
Contatti del relè	C/NC/NO (uscite Ø 2,05mm: AWG 24-12)
Tempo di accensione/spengimento	15ms/8ms (-/+5%)
Condizioni di lavoro	Il classe ambientale -10°C÷ 40°C
Cassa	struttura di tipo "open-frame", IP00
Dimensioni	L=70, W=43, H=23 [mm, +/-2]
Peso netto/ lordo	0,04 / 0,06 [kg]
Montaggio	nastro di montaggio o vite di montaggio x2
Dichiarazioni, garanzia	CE, 2 anni dalla data della produzione
Osservazioni	uscite sui raccordi: Ø 0,41÷1,63 (AWG 26-14), Ø 0,51÷2,05 (AWG 24-12) - contatti del relè

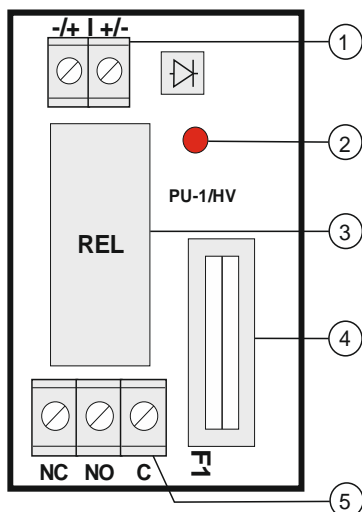
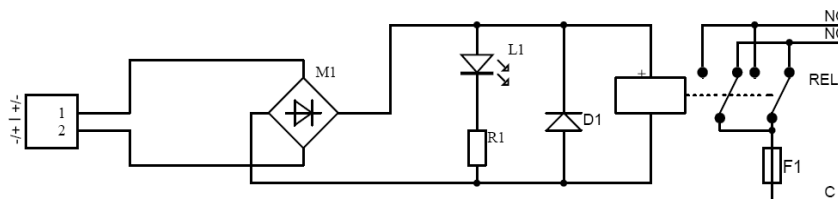


Fig. 1. Vista generale del modulo.

5. Schema elettrico



MARCATURA RAEE

Non gettare l'usurate apparecchiature elettriche ed elettroniche insieme con i normali rifiuti comunali. Secondo la direttiva RAEE vigente nell'Unione Europea, per i rifiuti di apparecchiature elettriche ed elettroniche occorre utilizzare le separate modalità di smaltimento.

Pulsar

Siedlec 150, 32-744 Łapczyca, Polska
Tel. (+48) 14-610-19-40, Fax. (+48) 14-610-19-50
e-mail: biuro@pulsar.pl, sales@pulsar.pl
http:// www.pulsar.pl, www.zasilacze.pl