

1. Descrizione tecnica.

Il modulo a relè MP1 (AWZ610) è destinato per il funzionamento negli impianti a bassa tensione. Serve per comandare, segnalare gli stati ad es. nei sistemi d'allarme, nel controllo dell'accesso. Può essere impiegato per comandare i dispositivi con elevata presa di corrente tramite le uscite OC dei sistemi d'allarme. Inoltre garantisce la separazione galvanica dei segnali, delle fonti di alimentazione in relazione alle uscite del modulo. Dotato di due ingressi indipendenti T+, T- atti a rilasciare il relè con lo stato alto o basso.

2. Descrizione del modulo.

2.1 Descrizione degli elementi e dei giunti del modulo.

Elemento n. [fig. 1]	Descrizione
[1]	T-, T+ ingressi della tensione di comando del funzionamento dei relè
[2]	+IN- ingresso dell'alimentazione del modulo
[3]	Contatti del relè: COM – morsetto comune del relè NO - morsetto normalmente aperto del relè NC - morsetto normalmente chiuso del relè
[4]	Segnalazione visiva a LED: L1 (rossa) accesa: contatti COM, NO chiusi, spenta: contatti COM, NC chiusi.

3. Parametri tecnici

Tensione di alimentazione del modulo	12 V (10 V DC ÷ 14 V DC)
Consumo di corrente	45 mA max.
Quantità di relè	1
Tensione dei contatti del relè	30 V DC / 48 V AC
Tensione di rilascio T	T+ 5 V ÷ Ualim. T- 0 V ÷ (Ualim. - 5 V)
Corrente dei contatti del relè	2 A max.
Temperatura di esercizio	-10°C ÷ +50°C
Dimensioni	L=50, W=43, H=22 [mm, +/-2]
Peso netto/ lordo	0,03 / 0,05 [kg]
Montaggio	nastro di montaggio o vite di montaggio x 2
Dichiarazioni, garanzia	CE, 2 anni dalla data della produzione
Osservazioni	uscite sui raccordi: Ø 0,41 ÷ 1,63 (AWG 26-14), 0,2 ÷ 1mm ²

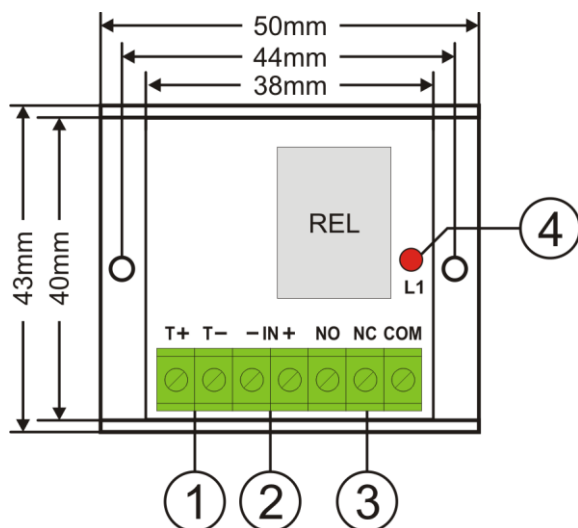


Fig. 1. Disegno del modulo.

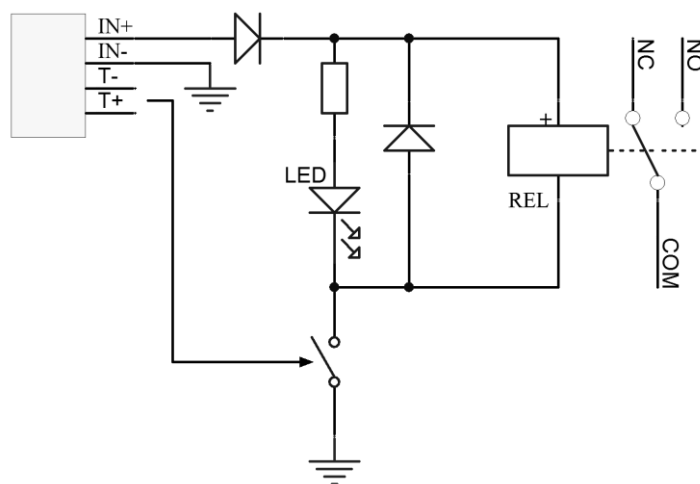


Fig. 2. Schema elettrico.

MARCATURA RAEE

Non gettare l'usurate apparecchiature elettriche ed elettroniche insieme con i normali rifiuti comunali. Secondo la direttiva RAEE vigente nell'Unione Europea, per i rifiuti di apparecchiature elettriche ed elettroniche occorre utilizzare le separate modalità di smaltimento.

Pulsar sp. j.

Siedlec 150, 32-744 Łapczyca, Poland
Tel. (+48) 14-610-19-40, Fax. (+48) 14-610-19-50
e-mail: biuro@pulsar.pl, sales@pulsar.pl
http:// www.pulsar.pl, www.zasilacze.pl