

1. Destinazione d'uso.

Il modulo relè PU2/HV (AWZ 625) è destinato all'uso in impianti a bassa tensione. È progettato per il controllo e la segnalazione di stato, ad esempio in sistemi di allarme o di controllo accessi. Può essere utilizzato per controllare dispositivi ad alto consumo energetico tramite uscite OC di sistemi di allarme. Inoltre, garantisce l'isolamento galvanico dei segnali e delle fonti di alimentazione relative alle uscite del modulo.

2. Installazione.

Il modulo è dotato di un pannello in plastica con nastro autoadesivo che ne consente il fissaggio su una superficie piana (pannello laterale di un armadio, alimentatore tampone, ecc.) e di fori per il fissaggio del pannello alla superficie di montaggio tramite bulloni.

3. Descrizione del modulo.

3.1 Componenti.

1 - Terminali del modulo di ingresso
2 - LED (indica il funzionamento del relè)
3 - relè
4 - fusibile
5 - Morsetti di uscita del relè

3.2 Connettori.

-I+ ingressi della tensione che controllano il relè
NC - contatto normalmente chiuso del relè
NO - contatto normalmente aperto del relè
C - terminale comune del relè

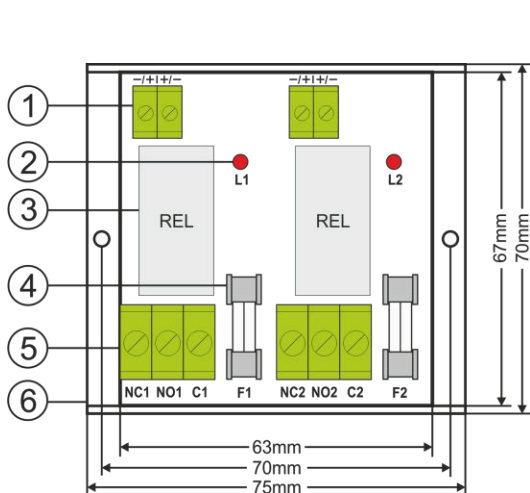
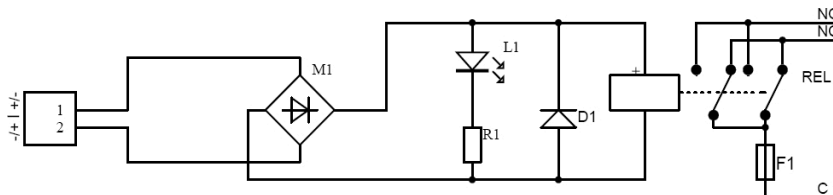


Fig. 1. Vista generale del modulo.

4. Specifiche.

Tensione della bobina del relè	10+16 V CC/CA (-/+5%),
Corrente della bobina del relè	33 mA a 12 V CC
Resistenza della bobina	360 OHM (-/+10%)
Potenza della bobina	400 mW
Numero di relè	2
Tensione dei contatti del relè	30 V CC / 250 V CA max.
Corrente dei contatti del relè	6 A max.
Contatti del relè	NC/NO/C
Tempo di ON/OFF	15 ms/8 ms (-/+5%)
Condizioni di funzionamento	2ª classe ambientale, -10°C+ 40°C
Custodia	design a telaio aperto, IP00
Dimensioni	L=75, L=70, A=30 [mm, +/-2]
Peso netto/lordo	0,08 / 0,11 [kg]
Installazione	nastro di fissaggio o bulloni di fissaggio x2
Dichiarazione, garanzia	CE, 2 anni dalla data di produzione
Note	Conduttori sui collegamenti: Ø 0,41±1,63 (AWG 26-14) 0,2 ÷ 1,5 mm ² Ø 0,41±2,59 (AWG 26-10) 0,5 ÷ 4 mm ² - Contatti relè

5. Schema elettrico



RACCOLTA RAEE

Ai sensi della Direttiva UE RAEE – È obbligatorio non smaltire i rifiuti elettrici o elettronici come rifiuti urbani non differenziati e raccogliere tali RAEE separatamente.

Pulsar

Siedlec 150, 32-744 Łapczyca, Polonia
Tel. (+48) 14-610-19-40, Fax. (+48) 14-610-19-50
e-mail: biuro@pulsar.pl, sales@pulsar.pl <http://www.pulsar.pl>, www.zasilacze.pl

This document has been automatically translated. The translation may contain errors or inaccuracies. In case of doubt, please refer to the original version of document or contact us.