

1. Descrizione.

Il supporto DIN3 è progettato come accessorio che consente il montaggio di alimentatori su guida DIN.

Elenco dei dispositivi compatibili:

Alimentatori serie PS: **PS-12V7A, PS-12V10A, PS-12V15A, PS-48V3A**

Alimentatori serie PSB: **PSB-12V7A, PSB-12V10A, PSB-12V15A, PSB-24V3A, PSB-24V5A, PSB-24V7A, PSB-48V3A**

Alimentatori serie PSG2: **PSG2-12V5A, PSG2-12V7A, PSG2-24V2A, PSG2-24V3A**

Alimentatori serie RS: **RS-75xxx, RS-100xxx, RS-150xxx**

Alimentatori serie LRS: **LRS-75xxx, LRS-100xxx, LRS-150xxx**

In dotazione con la staffa è presente un set di viti (4 pz. M3x4 e 4 pz. M4x5) per il montaggio dell'alimentatore sulla staffa.

2. Installazione:

La staffa DIN3 deve essere montata in uno spazio chiuso (all'interno del telaio), con umidità normale (UR = 90% massimo senza condensa) e una temperatura compresa tra -10 °C e +40 °C. È necessario garantire la libera circolazione dell'aria attorno all'alimentatore



Prima di iniziare l'installazione, assicurarsi che l'alimentazione del circuito a 230 V CA sia scollegata.
Tutte le operazioni di assistenza e manutenzione devono essere eseguite con l'alimentazione a 230 V CA scollegata.

1. Prima di iniziare l'installazione, assicurarsi che l'alimentazione nel circuito di alimentazione a 230 V CA sia scollegata.
2. L'alimentatore deve essere montato sulla staffa DIN3 utilizzando le viti M3 incluse con la staffa.
3. L'alimentatore deve essere montato sulla guida DIN insieme alla staffa.
4. Il collegamento elettrico deve essere effettuato secondo le istruzioni dell'alimentatore.

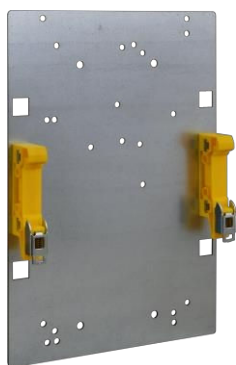


Fig. 1. Vista della staffa DIN3.



Fig. 2. Esempio di montaggio dell'alimentatore.

3. Informazioni tecniche.

Dimensioni:	L=142, P=25, A=200 [+/- 2 mm]
Temperatura di esercizio:	-10 °C ÷ +40 °C
Elementi di montaggio:	- 2 staffe per guida DIN - 4 x M3x4, 4 x M4x5

Pulsar sp. j.

Siedlec 150, 32-744 Łapczyca, Polonia

Tel. (+48) 14-610-19-45

e-mail: sales@pulsar.pl [http://](http://www.pulsar.pl)

www.pulsar.pl



This document has been automatically translated. The translation may contain errors or inaccuracies. In case of doubt, please refer to the original version of document or contact us.