



## DESTINAZIONE

Gli armadi RACK 19" consentono di integrare sistemi TVCC, CA, I&HAS, RTV, LAN o altri sistemi in piccole aziende o abitazioni. Sono destinati a dispositivi fabbricati in custodie da 19". Grazie agli armadi RACK, i dispositivi sono montati in modo estetico e protetti da danni meccanici.

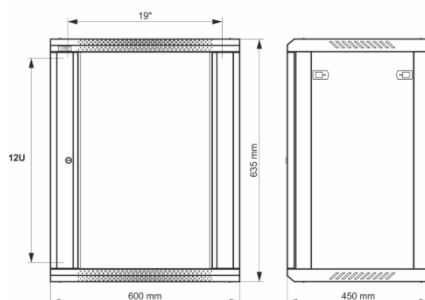
## DATI TECNICI:

### Parametri meccanici:

Dimensioni di montaggio:	19" x 12U
Dimensioni:	600 x 635 x 450 [mm, +/-2]
Materiale:	acciaio laminato a freddo SPCC, 0,6 mm, 0,8 mm, 1 mm, RAL9004 (nero), metallizzato guide di montaggio RACK - 1,0 mm telaio - 0,8 mm pannello superiore e inferiore - 0,6 mm porta anteriore - 0,6 mm / 4 mm vetro temperato pannelli laterali - 0,6 mm pannello posteriore - 0,6 mm
Carico statico:	50 [kg]
Chiusura:	porta anteriore - serratura (RAZ-G2, stesso codice) pannello laterale - scatto
Destinazione:	interno
Peso:	14,6 / 16,4 [kg]
Tipo Armadi:	a parete, pronti per il montaggio
Note:	distanza regolabile tra le guide RACK anteriori e posteriori fori di ventilazione nel pannello superiore (2 x 105x105 mm - dimensioni di montaggio) canalizzazioni per cavi nel pannello superiore e inferiore (175x58 mm) porta intercambiabile - destra o sinistra Possibilità di montare rotelle
Garanzia:	2 anni
Dichiarazione:	CE






### Parametri operativi:






Grado di protezione EN60529:	IP 20
Condizioni operative:	-10°C ... +40°C
Temperatura di stoccaggio:	-20°C ... +60°C
Umidità relativa:	20% ... 90%, senza condensa
Vibrazioni sinusoidali durante il funzionamento:	inaccettabile
Onde impulsive durante il funzionamento:	inaccettabile
Insolazione diretta:	inaccettabile
Vibrazioni e onde impulsive durante il trasporto:	PN-83/T-42106



Struttura dell'armadio



No.	Componente	Quantità	Immagine
1	Pannello superiore	1 pezzo	
2	Pannelli laterali	2 pezzi	
3	Profili RACK 19	4 pezzi	
4	Pannello posteriore	1 pezzo	
5	Telaio	2 pezzi	

No.	Componente	Quantità	Immagine
6	Pannello inferiore	1 pezzo	
7	Porta anteriore	1 pezzo	
8	Perno cerniera	1 pezzo	
9	Serratura	1 pezzo	
10	Viti	42 pezzi	

### Montaggio degli armadietti RACK:

Inserire i telai dell'armadio nel pannello inferiore disteso.

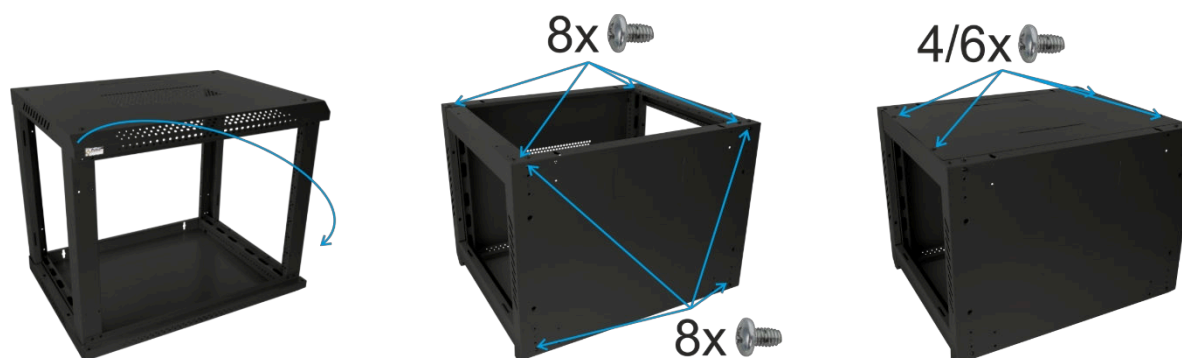
Successivamente, fissare la piastra superiore e fissare il mobile dall'alto con 4 viti.

Avvitare la parte anteriore con 8 viti (due viti per ogni angolo).

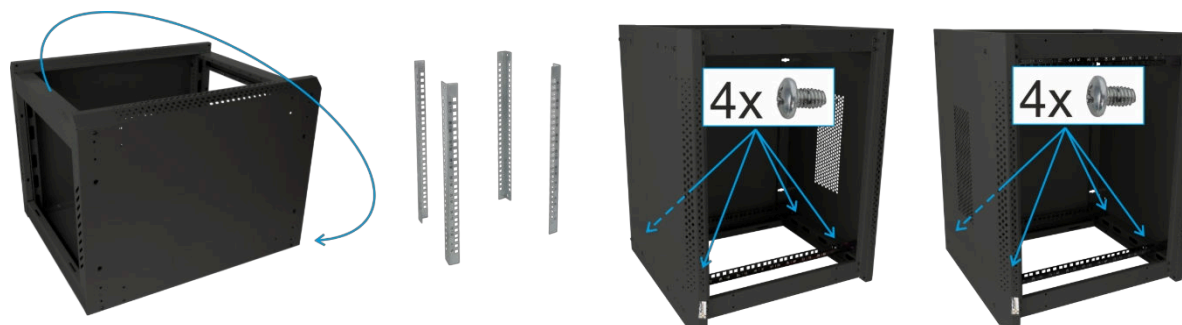


Posizionare il mobile in modo da avere accesso alla parte posteriore. Avvitare la parte posteriore con 8 viti (due viti per ogni angolo).

Quindi fissarla dal basso con 8 viti (due viti per ogni angolo). Successivamente, montare la piastra posteriore e fissarla al telaio del mobile con 4/6 viti.

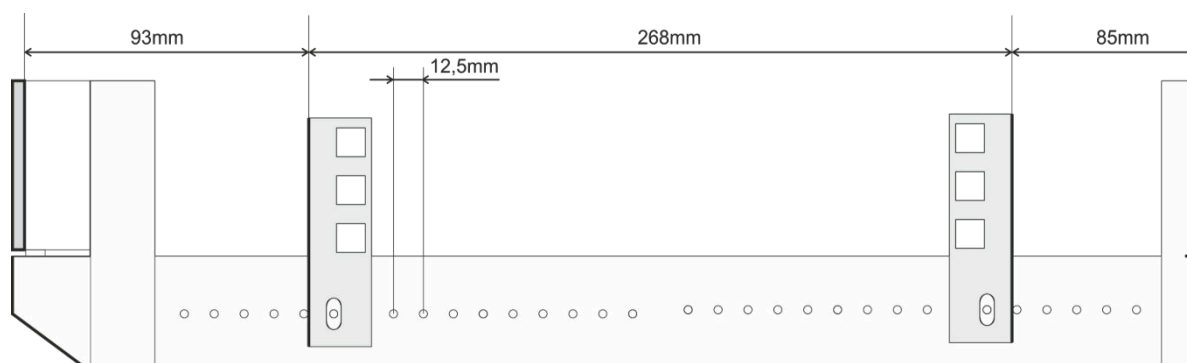


Appoggiare il mobile su un fianco e montare i profili RACK con 4 viti (ripetere lo stesso procedimento appoggiando il mobile sull'altro lato).

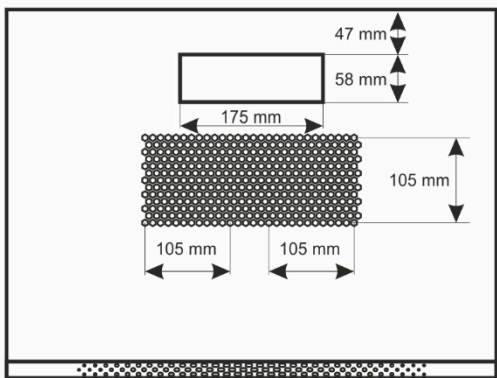
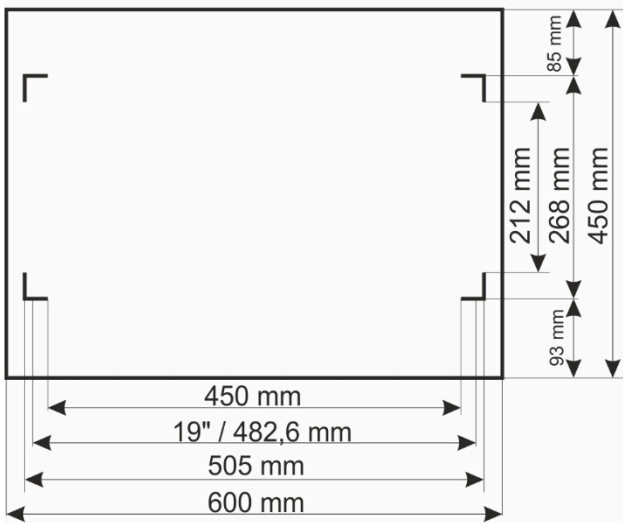
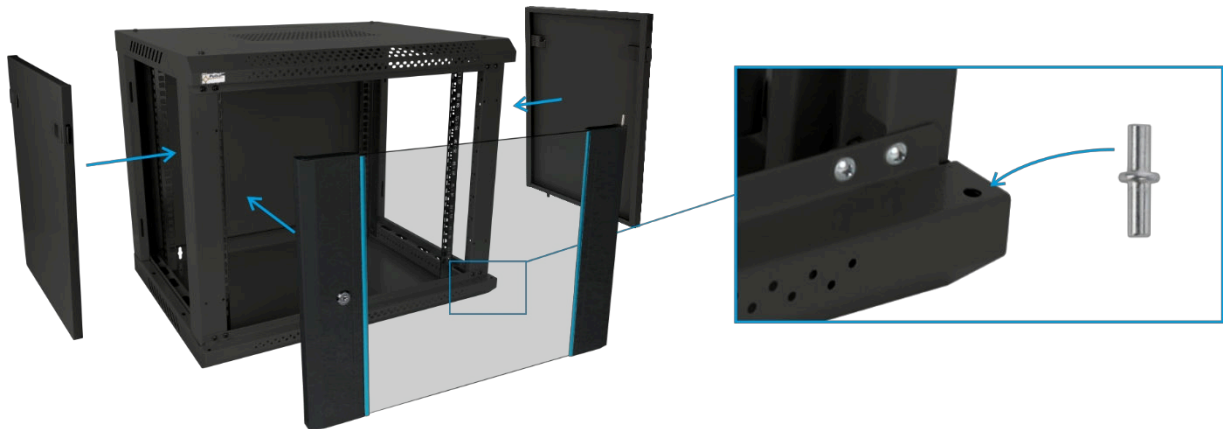


### Attenzione

la distanza dei profili RACK può essere regolata gradualmente in avanti e all'indietro, secondo lo schema seguente.

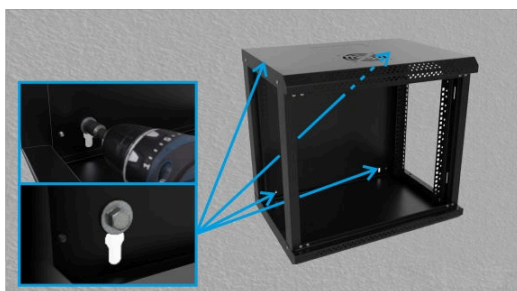
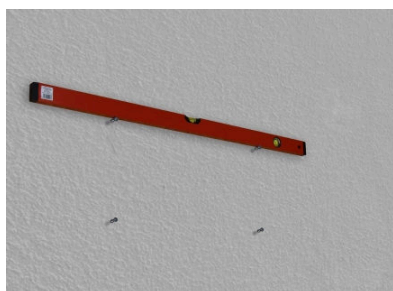
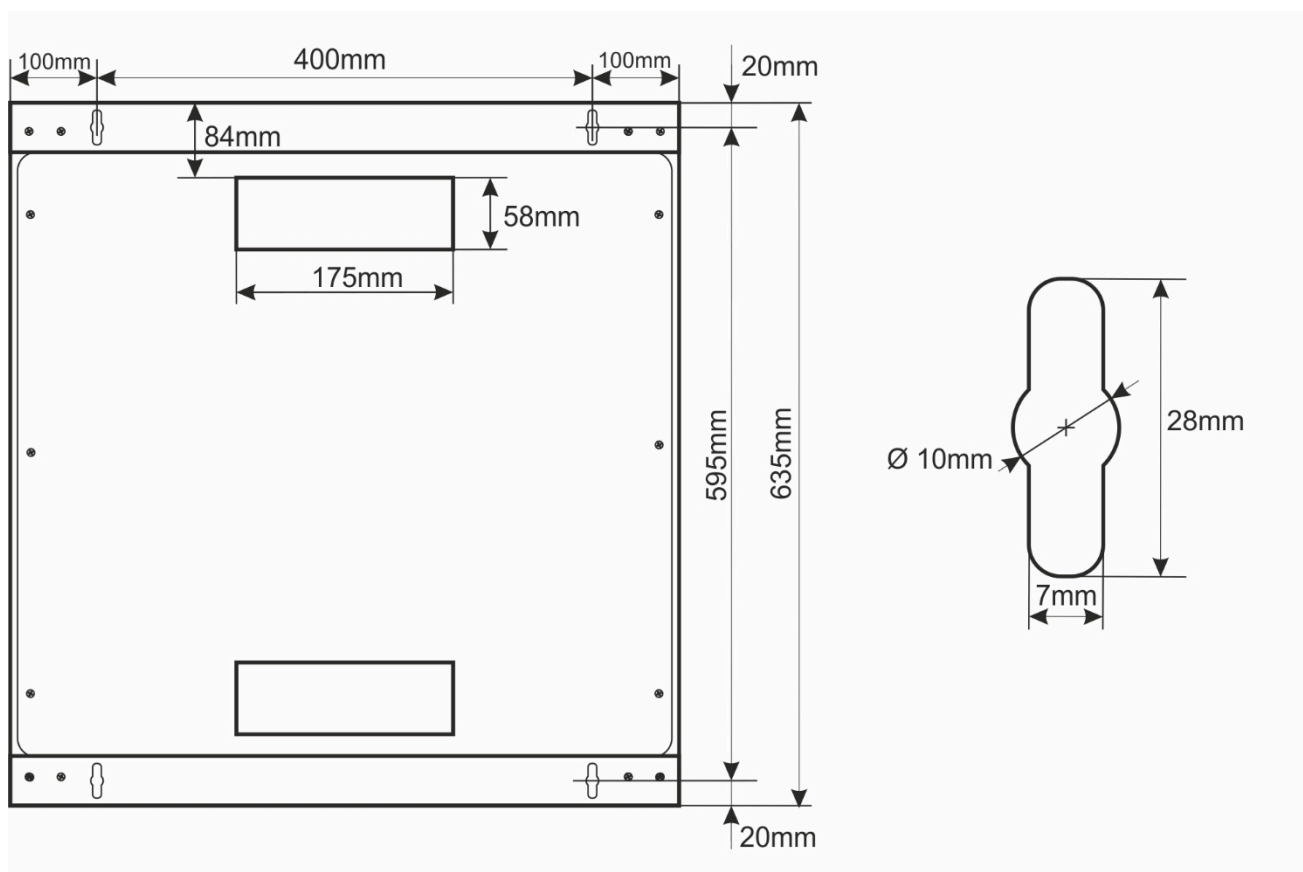


Posizionare l'armadio RACK in verticale e installare le porte laterali e frontali.



### Montaggio dell'armadio RACK:

Scegliere i tasselli di montaggio appropriati in base al tipo di superficie.



### Pulsar sp. j.

Siedlec 150, 32-744 Lapczyca, Polonia

tel.: +48-14-610-19-45

e-mail: [sales@pulsar.pl](mailto:sales@pulsar.pl)

[www.pulsar.pl](http://www.pulsar.pl)



This document has been automatically translated. The translation may contain errors or inaccuracies. In case of doubt, please refer to the original version of document or contact us.