



1. Przeznaczenie:

Obudowa **AWO171EMT** zaprojektowana została jako element systemów SSWiN, KD, itp.

Przeznaczona jest do montażu:

- płyty centrali alarmowej i opcjonalnie dodatkowych modułów
- kontrolera systemu KD i modułów dodatkowych
- nadajnika radiowego lub GSM, opcjonalnie modułu zasilacza buforowego
- innych dedykowanych urządzeń
- do obudowy przeznaczony jest zestaw montażowy **PKAZ196** zawierający między innymi: tamper otwarcia i oderwania obudowy, przewody uziemiające, śruby,
- do obudowy można zamontować transformator typu: **AWT150**

2. Parametry techniczne:

Tabela 1. Parametry mechaniczne.

Wymiary zewnętrzne obudowy	W=280, H=295, D=78+6 [+/-2 mm]
Wymiary zewnętrzne czołówki	W ₁ =285, H ₁ =300 [+/-2 mm]
Miejsce na akumulator	7 Ah / 12 V (SLA)
Wykonanie	Błacha DC01, grubość: 0,7 mm Zabezpieczenie antykorozyjne Kolor: RAL 9003
Zastosowanie	Do wewnątrz
Waga netto/brutto	1,65 / 1,71 [kg]
Uwagi	Do obudowy przeznaczony jest zestaw montażowy PKAZ196 zawierający między innymi: tamper otwarcia i oderwania obudowy, przewody uziemiające, śruby, Możliwość montażu zamka MR008 / MR027 Możliwość montażu transformatora typu: AWT150
Gwarancja	2 lata

Tabela 2. Parametry eksploatacyjne.

Stopień ochrony EN60529	IP20
Temperatura pracy	-10°C ...+40°C
Temperatura przechowywania	-20°C ...+60°C
Wilgotność względna	20%...90%, bez kondensacji
Wibracje sinusoidalne w czasie pracy	niedopuszczalne
Udary w czasie pracy	
Wibracje i udary w czasie transportu	PN-83/T-42106

Tabela 3. Parametry techniczne transformatorów które można zamontować w obudowie.

Kod	AWT150
Nazwa	TRP 40/16/18
Napięcie zasilania	~ 230 V; 50 Hz
Pobór prądu	0,20 A
Moc wyjściowa	40 V A
Wyjście zasilania	U1 = 12 V AC / 1,6 A lub U2 = 14 V AC / 1,4 A
Bezpiecznik w obwodzie 230 V	T 315 mA/250 V
Zabezpieczenie termiczne	Bezpiecznik 130°C, niepowracalny
Obudowa	PC/ABS w klasie UL94-V0, IP30

3. Centrale które można zamontować w obudowie.

DSC:

Power Series Neo

Centrale: HS2016, HS2016-4, HS2032, HS2064, HS2128.

Moduły: HSM2300, HSM2204, HSM2208, HSM2955, HSM2108, PCL-422.

Moduły komunikacji i nadajniki: LE2080(R), 3G2080(R), TL280LE(R), TL2803G, TL280(R)E, 3G2080 (z blachą montażową)

Power Series

Centrale: PC1616, PC1832, PC1864.

Moduły: PC5320, PC5100, PC5108, PC5200, PC5204, PC5400, PC5950, IT-100.

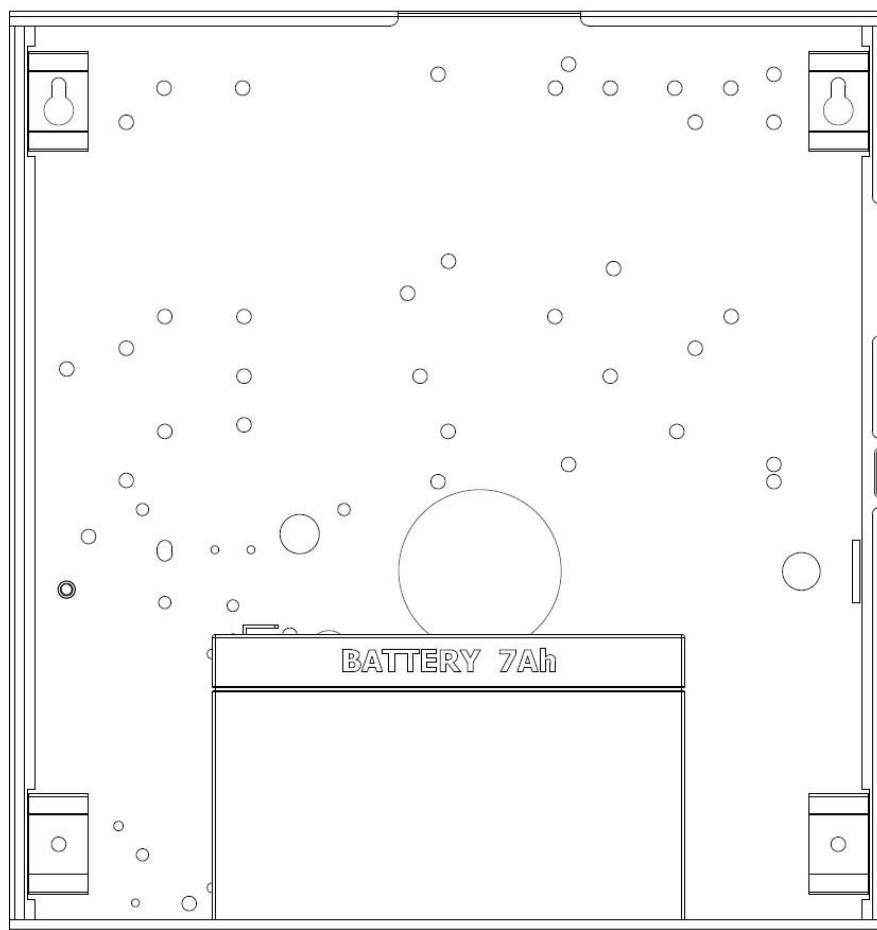
Moduły komunikacji i nadajniki: 3G2060(R), TL2603G(R), TL260(R) (z blachą montażową)

Power Series Pro

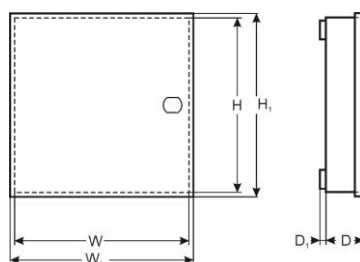
Centrale: HS3032, HS3128, HS3248.

Moduły: HSM3408, HSM2108, HSM3204CX, HSM3350, AMX-400, 3G/LE9080 (bezpośrednio na płycie centrali).

Dokumentacja informuje, jakie urządzenia mogą być instalowane w danej obudowie. Nie określa, ile różnych urządzeń można zainstalować w jednej obudowie. Ilość zamontowanych urządzeń zależy od ich wielkości i rozmieszczenia.



Rysunek 1. Widok obudowy.



Rysunek 2. Wymiarowanie.



Urządzenie współpracuje z akumulatorem ołowiowo-kwasowym (SLA). Po okresie eksploatacji nie należy go wyrzucać, lecz zutylizować w sposób zgodny z obowiązującymi przepisami.

Ogólne warunki gwarancji

Ogólne warunki gwarancji dostępne na stronie www.pulsar.pl
[ZOBACZ](#)

Pulsar sp. j.

Siedlec 150, 32-744 Łapczyca

Tel. (+48) 14-610-19-40

e-mail: biuro@pulsar.pl

http:// www.pulsar.pl

