



1. Przeznaczenie:

Ze względu na swoją konstrukcję obudowa AWO514 przeznaczona jest do montażu (w zależności od konfiguracji):

- kontrolerów AMC systemu KD na szynie DIN TH/TS35 (35mm)
- zasilaczy PBC na szynie DIN TH/TS35 (35mm)
- modułów dodatkowych lub innych urządzeń przystosowanych do montażu na szynie DIN TH/TS35 (35mm)
- akumulatorów 2x 7Ah/12V

2. Opis produktu

Obudowa posiada zamontowane w spodzie 2 szyny DIN o długości 380mm umieszczonych na dystansach montażowych wysokości 18mm, ułatwiających prowadzenie pod nią okablowania.

W obudowie znajduje się miejsce na dwa akumulatory 7Ah/12V. Na wyposażeniu znajduje się tamper (otwarcie i oderwanie obudowy od podłoża). W opcji standardowej obudowa wyposażona w zamek o tym samym kodzie MR027.

W czołówce znajduje się okienko do podglądu stanu kontrolera AMC zabezpieczone szybką z poliwęglanu.

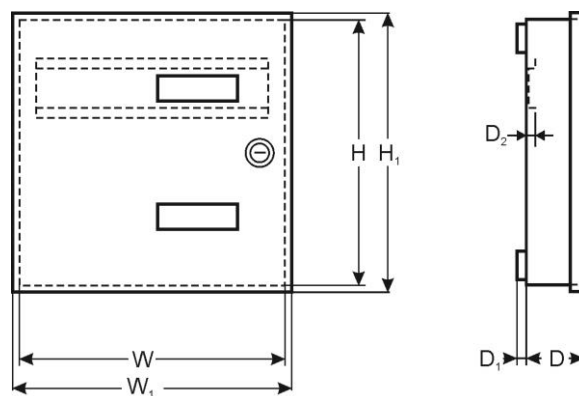
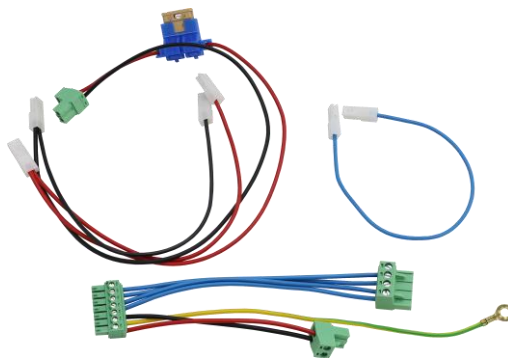
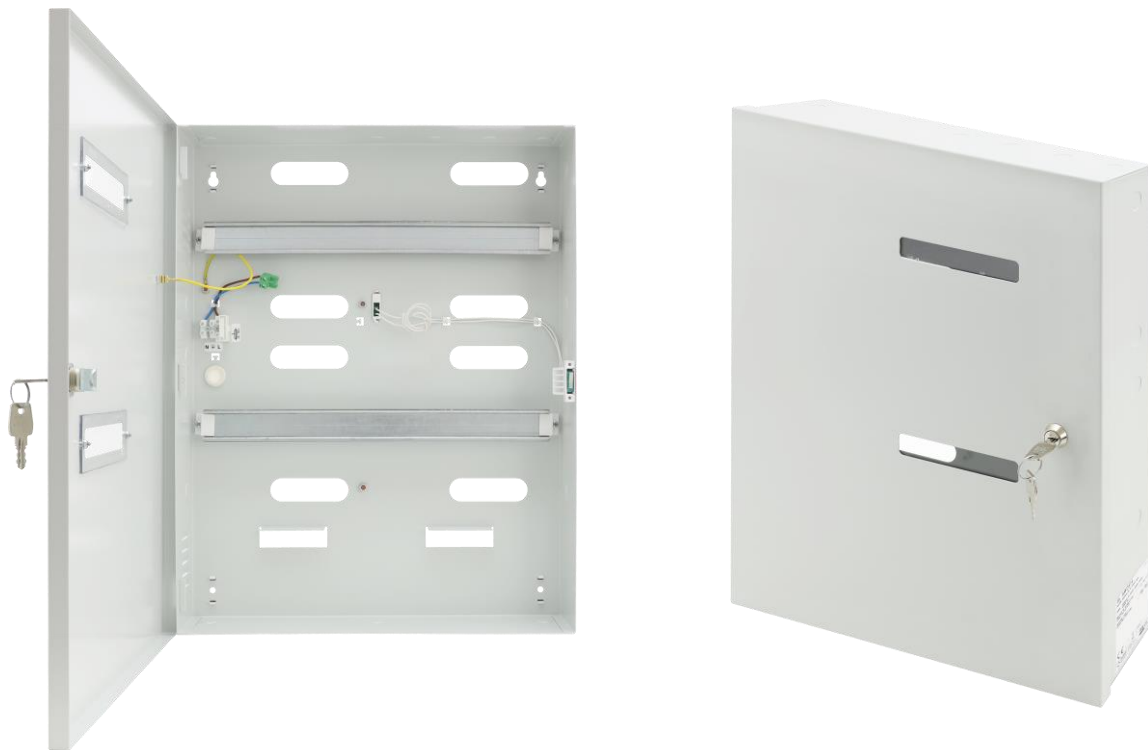
W spodzie zastosowano dystans 14mm od ściany co umożliwia swobodne doprowadzenie przewodów do urządzeń zamontowanych w obudowie. Na wyposażeniu obudowy znajdują się niezbędne do montażu wtyki i przewody.

3. Montaż:

Obudowa przeznaczona jest do montażu przez wykwalifikowanego instalatora, posiadającego odpowiednie (wymagane i konieczne dla danego kraju) zezwolenia i uprawnienia do ingerencji w instalacje niskonapięciowe. Obudowa (+PCB) powinna być montowana w pomieszczeniach zamkniętych, o normalnej wilgotności powietrza (RH=90% maks. bez kondensacji) i temperaturze z zakresu -10°C do +40°C.

4. Parametry techniczne

PARAMETRY TECHNICZNE	
Miejsce dla akumulatora	2x7Ah/12V
Zabezpieczenie antysabotażowe	1 x mikrowyłącznik: otwarcie obudowy, 0,5 A; 50 V DC max. NC – styki normalnie zwarte 1 x mikrowyłącznik: oderwanie od ściany, 0,5A; 50 V DC
Obudowa: IP	IP 20
Temperatura pracy	Temperatura: -10°C ÷ +40°C wilgotność względna 20%...90%, bez kondensacji
Wilgotność względna RH – max.	90 [%]
Wymiary zewnętrzne obudowy	W=406, H=518, D+D₁=89+14 [+/- 2mm]
Wymiary zewnętrzne czołówki	W₁=412, H₁=523 [+/- 2mm]
Ilość szyn DIN / długość / ilość pól „S”	2 / 380 / 21
Dystans szyny TH35 od tylnej ścianki	D₂=18mm
Zamykanie	Zamek o tym samym kodzie MR027
Wykonanie	Blacha ocynk elektrolityczny DC01, powłoka cynku 3µm Zabezpieczenie antykorozyjne: farba poliesterowa, zastosowanie przemysłowe, kolor 7035 (szary)
Zastosowanie	Do wewnątrz, natynkowa
Waga netto/brutto	6,42 / 7,02 [kg]
Deklaracje, gwarancje	CE, 2 lata od daty produkcji



[Ogólne warunki gwarancji](#)

Ogólne warunki gwarancji dostępne na stronie www.pulsar.pl
[ZOBACZ](#)

Pulsar sp. j.

Siedlec 150, 32-744 Łapczyca, Poland
Tel. (+48) 14-610-19-40, Fax. (+48) 14-610-19-50
e-mail: biuro@pulsar.pl, sales@pulsar.pl
http:// www.pulsar.pl, www.zasilacze.pl



**ASSEMBLY INSTRUCTION
ENGLISH
v1.1**

Code: **AW0514**

Name: **Enclosure for BOSCH Access Control System big**



IM514

Edition: 3 from 12.05.2022
Supersedes edition: 2 from 01.03.2018

EN

1. Application:

AW0514 enclosure is designed for mounting (depending on configuration):

- AMC (Access Modular Controller) of access control system on a TH/TS35 (35mm) DIN rail
- Power supply of PCB on a TH/TS35 (35mm) DIN rail
- Additional modules or other devices adapted for mounting on a TH/TS35 (35mm) DIN rail
- battery 2x7Ah/12V

2. Product description

Enclosure is fitted with a bottom mounted 2 DIN rails with a length of 380mm at mounting distances with a height of 18mm, allowing cable routing under enclosure. Enclosure has a battery compartment for two 7Ah/12V batteries. Set includes a tamper switch (indicating unwanted removal of enclosure from wall). In standard option, enclosure is fitted with a key lock with same code – MR027. A preview pane of AMC status, protected with polycarbonate glass, is located at the front panel. 14mm distance from wall at bottom makes it easier to connect wires to devices mounted in enclosure. Enclosure is fitted with plugs and cables required for assembling process.

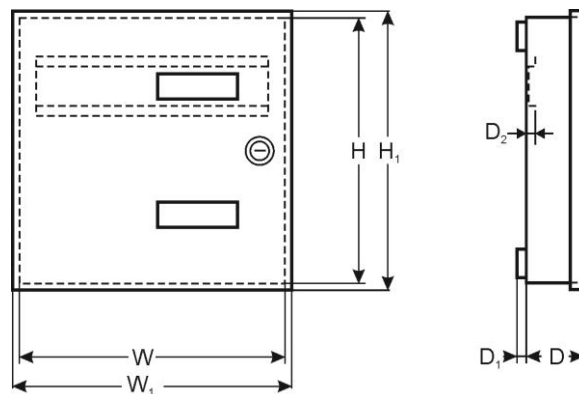
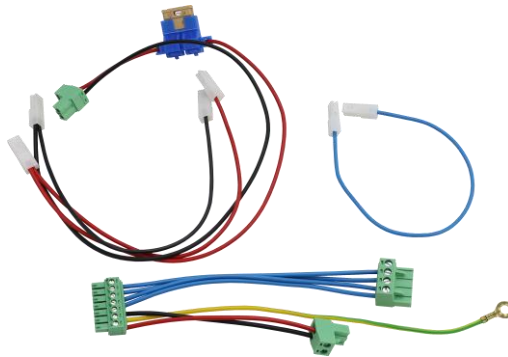
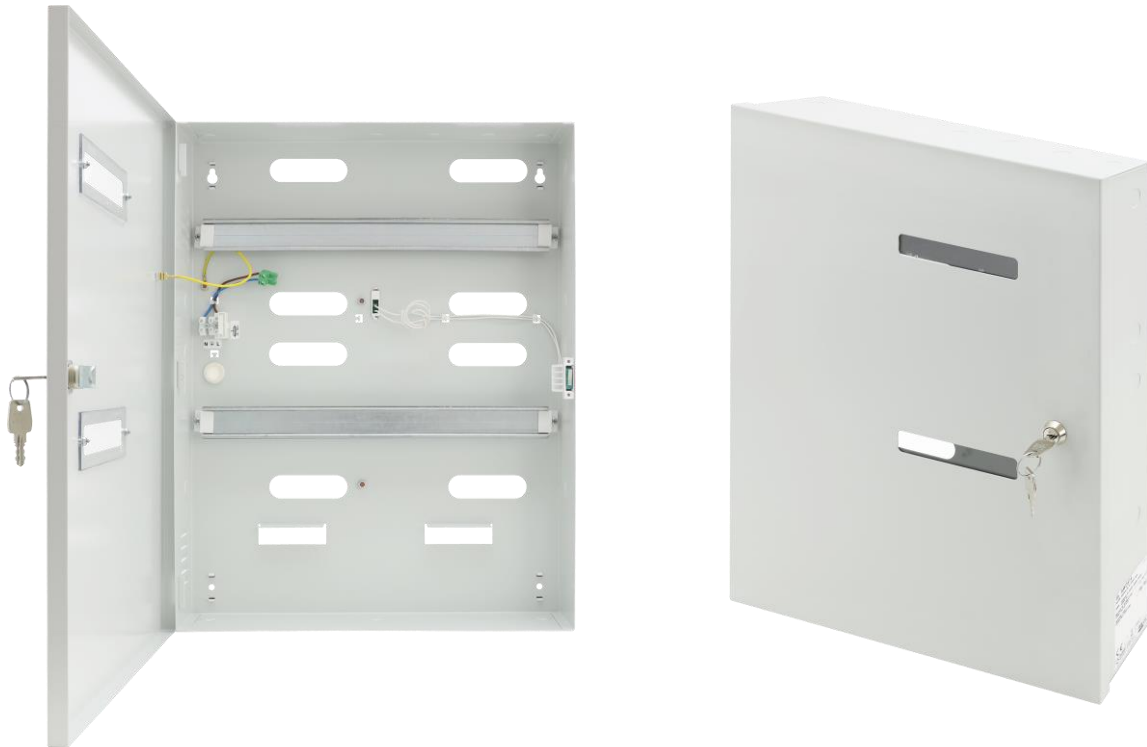
3. Mounting:

Enclosure is to be mounted by a qualified installer, holding relevant permits and licenses (applicable and required for a given country) for 230 V AC in and low-voltage installations. Enclosure should be mounted in confined spaces with normal relative humidity (RH=90% maximum, no condensation) and temperature range from -10°C up to +40°C.

4. Technical parameters

TECHNICAL PARAMETERS	
Battery space	2x7Ah/12V
Tamper switch protection	1 x microswitch: enclosure opening 0,5 A; 50 V DC max. NC – normally closed contacts 1 x microswitch: detachment form wall, 0,5A; 50 V DC
Enclosure: IP	IP 20
Operation temperature	Temperature: -10°C ÷ +40°C relative humidity 20%...90%, without condensation
Relative humidity RH – max.	90 [%]
External dimensions of enclosure	W=406, H=518, D+D₁=89+14 [+/- 2mm]
External dimensions of front panel	W₁=412, H₁=523 [+/- 2mm]
Number of DIN rails/ length / number of „S” fields	2 / 380 / 21
Distance of TH35 DIN rail from rear wall	D₂=18mm
Closing	Lock with same code MR027
Finish	Electrolytic galvanized sheet DC01, 3µm zinc coating Corrosion protection: Polyester paint, industrial use, color 7035 (grey)
Application	Indoor / surface-mounted

Net/gross weight	6,42 / 7,02 [kg]
Declarations, warranty	CE, 2 years from production date



Pulsar sp. j.

Siedlec 150, 32-744 Łapczyca, Poland
 Tel. (+48) 14-610-19-40, Fax. (+48) 14-610-19-50
 e-mail: biuro@pulsar.pl, sales@pulsar.pl
 http:// www.pulsar.pl, www.zasilacze.pl