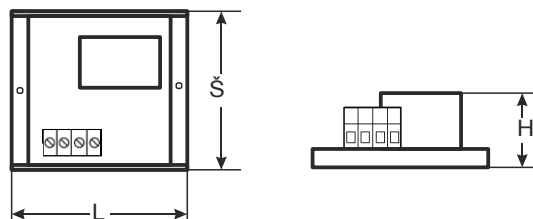
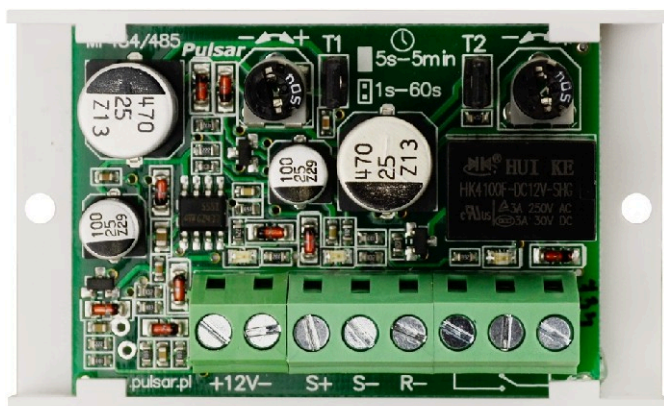


KÓD: **AWZ526** v.1.0/III
NÁZEV: **Modul časového relé PC4**

EN**



POPIS

Časový modul PC4 je vysílač-přijímač, který umožňuje aktivaci relé v čase T2 po spouštěcím čase T1. Časy T1 a T2 lze nastavit v rozmezí od 1 sekundy do 5 minut.

Relé lze použít v obvodech pro otevírání dveří, zámčích, systémech zavírání bran, poplašných systémech, systémech detekce narušení, systémech kontroly přístupu a mnoha dalších.

TECHNICKÉ ÚDAJE

Napájecí napětí	10 ÷ 14 V DC
Příkon	15 mA – neaktivní relé / 35 mA – aktivní relé, (±5 %)
Vstup S	10 ÷ 14 V řízení
Vstup S-	0 V (GND) řízení
Vstup R-	0 V (GND) řízení
Časový rozsah	Čas T1: rozsah 1 s až 60 s a 5 s až 5 min Čas T2: rozsah 1 s ÷ 60 s a 5 s ÷ 5 min
Počet relé	1
Maximální připojovací napětí	30 V DC / 48 V AC
Maximální připojovací proud	1 A
Maximální odpor kontaktu	<100 mOhm
Optická indikace provozu	LED dioda
Provozní parametry	-10 °C ÷ +40 °C, relativní vlhkost 20 %...90 %, bez kondenzace
Rozměry	D=70, Š=43, V=23 [mm, +/-2]
Montáž	upevňovací páska nebo kolíky x 2 (otvory Ø 3 mm)
Konektory	Φ0,51 ÷ 2,05 (AWG 24–12)
Čistá/hrubá hmotnost	0,04 / 0,06 [kg]
Prohlášení, záruka	CE, 2 roky od data výroby

This document has been automatically translated. The translation may contain errors or inaccuracies. In case of doubt, please refer to the original version of document or contact us.