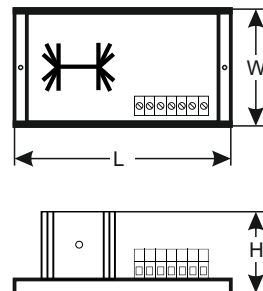
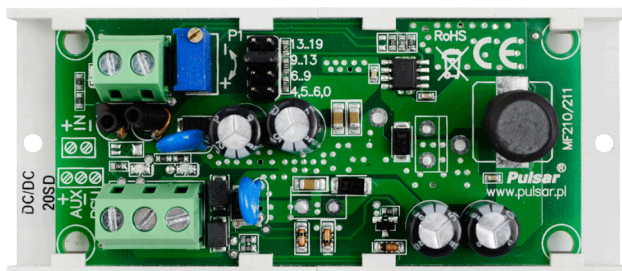


KÓD: **DC/DC20SD** v.1.0/IV

NAZEV: **DC/DC 2A měnič snižující napětí s nastavením výstupního napětí**



Vlastnosti modulu:

- Měnič DC/DC snižuje napětí s nastavením výstupního napětí
- Příklad použití: snižování napětí z 24V na 12V DC
- Rozsah vstupního napětí: 8÷28V DC
- Rozsah výstupního napětí: 4,5÷19V DC
- Minimální rozdíl mezi vstupním napětím (snižovaným) a výstupním: 3V
- Maximální proud zatížení 2A (24W)
- Technický výstup PSU signalizace poruchy měniče uvolňovaný prostřednictvím:
 - Zkratu výstupu
 - Přetížení vstupu
- Ochrany:
 - Před přetížením SCP
 - Před zkratem OLP
 - Termické OHP
- Vysoká účinnost: 80÷90%
- Optická signalizace LED
- záruka - 2 roky od data výroby
- Montáž:
 - montážní lišta se samolepící páskou
 - montážní zápusťné šrouby

POPIS

Modul měniče snižujícího napětí **DC/DC 2A (DC/DC20SD)** slouží ke snížení napětí z rozsahu 8V÷28V DC na vstupu měniče na napětí z rozsahu 4,5V÷19V DC na výstupu, nastaveného potenciometrem **P1**. Maximální proud zatížení představuje **I_{max}=2A (P_{max}=24W)**. Aby měnič pracoval správně musí být dodržen rozdíl 3V mezi vstupním napětím (snižovaným), a výstupním napětím. Modul nemá galvanickou izolaci mezi vst/výst (IN-AUX), pracuje na společném potenciále „kostry“ (0V) (svorky IN- a AUX- jsou galvanicky spojeny = společná svorka).

Rozsah vstupního napětí	8V÷28V/DC závislé od rozsahu nastaveného jumperem
Rozsah výstupního napětí	4,5V÷6V, 6V÷9V, 9V÷13V, 13V÷19V Rozsahy přepínány jumperem Výrobní nastavení: 12V
Minimální rozdíl mezi vstupním a výstupním napětím	3V
Výkon modulu P	24W max.
Energetická účinnost	80%÷90% v celém rozsahu napájení a zatížení
Pulzní napětí	20mV p-p...50mV p-p
Výstupní proud	2A max.
Proudový odběr prostřednictvím systémů modulu	10 mA max.
Ochrana před zkratem SCP a přetížením OLP	180% ÷ 200% výkonu modulu – omezení výstupního proudu, automatický návrat po zániku zkratu
Technické výstupy - PSU výstup signalizující poruchu:	- typ OC, 50mA max. Poruchový stav: úroveň hi-Z (vysoká impedance), normální stav: úroveň L (0V)
Optická signalizace - IN dioda signalizující stav napájení DC - AUX dioda signalizující stav napájení DC na výstupu - PSU dioda signalizující poruchu	- červená, normální stav svítí stálým světlem - zelená, normální stav svítí stálým světlem - červená, normální stav nesvítí, porucha svítí stálým světlem
Pracovní podmínky	II. třída prostředí, -10°C ÷ +40°C, je potřebné zajistit průtok vzduchu kolem modulu za účelem konvekčního chlazení
Rozměry	L=100, W=43, H=27 [+/- 2mm]
Hmotnost netto/brutto	0,05/0,08 kg
Přípevnění	montážní páska nebo montážní šroub x 2
Prohlášení, záruka	CE, 2 roky od data výroby