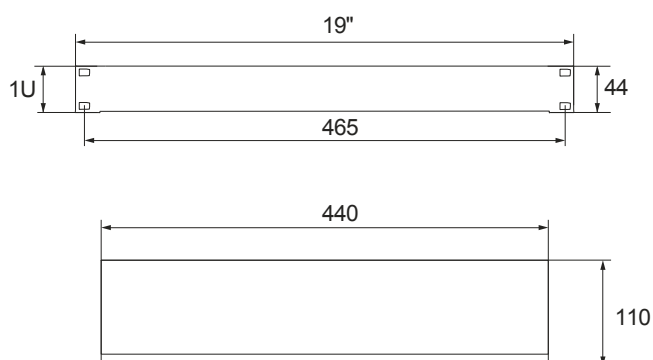
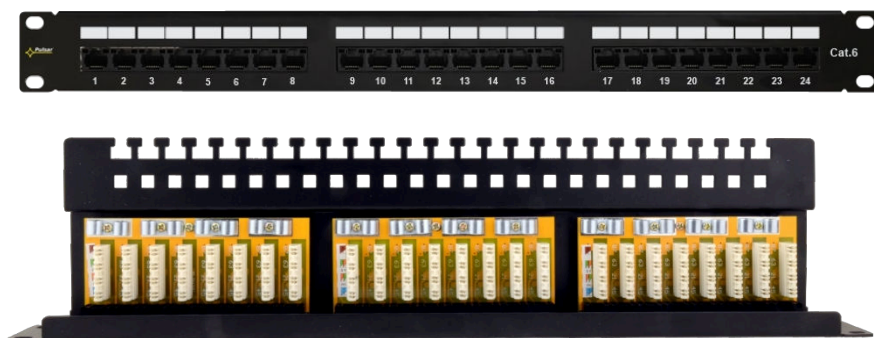


KÓD: **RP-U24V6** v1.0/II
NÁZE: **Rozbočovač RP-U24V6 24 portů / UTP / Cat6**
V:

EN



POUŽITÍ

Základní prvek telekomunikačních sítí. Jedná se o koncový prvek strukturované síťové kabeláže. Model určený pro kabely Cat 6 UTP.

Patch panel je vybaven 24 porty.

TECHNICKÉ ÚDAJE	
Typ patch panelu:	24 portů / UTP / Cat6
Montážní rozměry:	Š = 19", V = 1U
Vnější rozměry:	Š = 482, V = 44, H = 110 [mm, +/-2]
Čistá/hrubá hmotnost:	1,0/1,1 [kg]
Povrchová úprava:	- ocelový plech 1,2 mm, barva černá (RAL 9004)
Záruka:	2 roky
Poznámky:	<ul style="list-style-type: none"> - LSA konektorová lišta, montovaná horizontálně – snadná instalace (nástroj pro zapojování ve svislé poloze) - Patch panel je vybaven montážní polici umožňující montáž a vedení kabelů - další kovové kabelové spony pro každou kroucenou dvojlinku - popisy a číslování každého konektoru RJ45 na předním panelu - grafické označení kabelových konektorů (standard 568A/B) - čtyřbodové přední upevnění na profily RACK - sada obsahuje 4 šrouby M6 + klecové matice + kabelové svorky

This document has been automatically translated. The translation may contain errors or inaccuracies. In case of doubt, please refer to the original version of document or contact us.