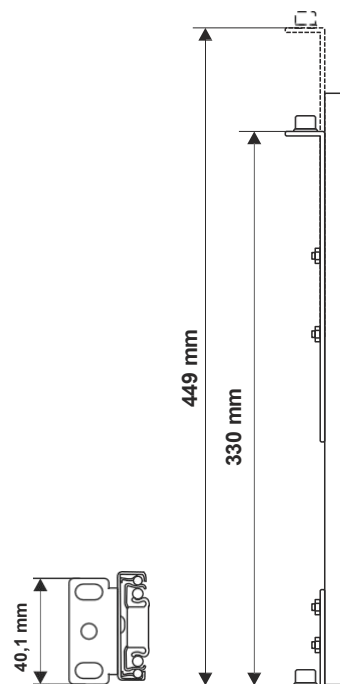


CODE: **ARAS600N** v.1.0/I  
 NAME: **ARAD-Schienen für RACK19"-Schränke - 600 mm Tiefe**

DE



## DESTINATION

Die Schiene **ARAS600N** ist für die Montage von RACK-Schränken des Typs: **ARAD2N / ARAD3N / ARAD4N** in einem 600 mm tiefen RACK 19"-Schränk.

## TECHNISCHE DATEN

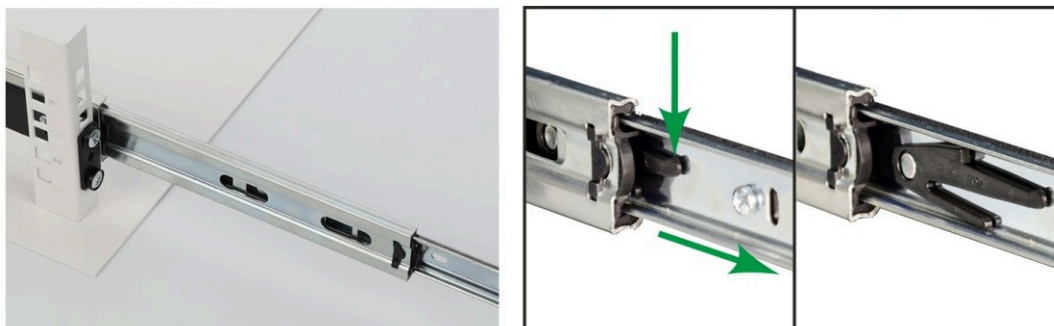
Einbaumaße	H=1U, D=330÷ 449mm
Werkstoff	- Stahlblech DC01, Dicke: 1,0 mm, Schutz vor Korrosion, Farbe: RAL9005 (schwarz) - Schienen - voll ausziehbar
Bestimmungsort	innen
Netto-/Bruttogewicht	1,47 / 1,58 [kg]
Hinweise	- Vier-Punkt-Befestigung an den vorderen RACK-Schienen+ auf vorderen und hinteren RACK-Profilen abgestützt - 4 M6-Schrauben+ inklusive Käfigmuttern - 2 M4-Schrauben enthalten - zum Verschrauben des RACK-Gehäuses
Garantie	2 Jahre

## Einbau

Montieren Sie die M6-Käfigmutter am RACK-Schrank, wie in der Abbildung unten gezeigt. Montieren Sie dann die ARAS-Schienen. Achten Sie auf die richtige Positionierung der horizontalen Schienen. Passen Sie deren Länge zwischen den vorderen und hinteren RACK-Profilen an.

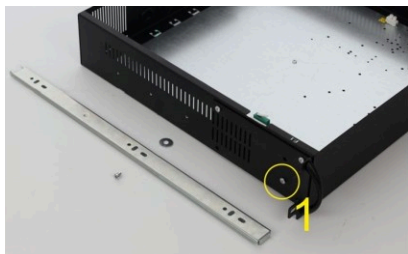


Entfernen Sie den Schieber und schrauben Sie ihn am ARAD-Gehäuse fest (M4-Schraube+ Unterlegscheibe). Das Gehäuse ist mit vier M6-Schrauben am vorderen Teil der RACK-Schienen zu befestigen.

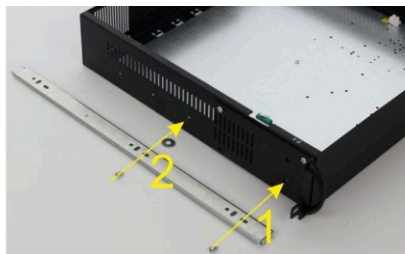


Schieber von der ARAS-Schiene entfernen

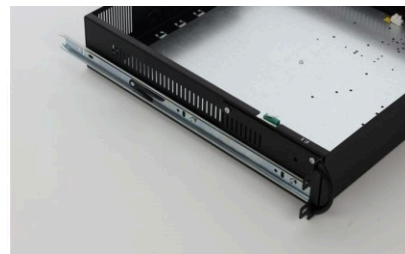
Schieber entfernen



Entfernen Sie die erste M4-Schraube aus dem ARAS-Gehäuse



Schieber mit zwei Schrauben am ARAD-Gehäuse befestigen (Unterlegscheibe unter der zweiten Schraube nicht vergessen)



Gehäuse mit Schieber in die im 19"-RACK-Schrank installierten Schienen schieben

This document has been automatically translated. The translation may contain errors or inaccuracies. In case of doubt, please refer to the original version of document or contact us.