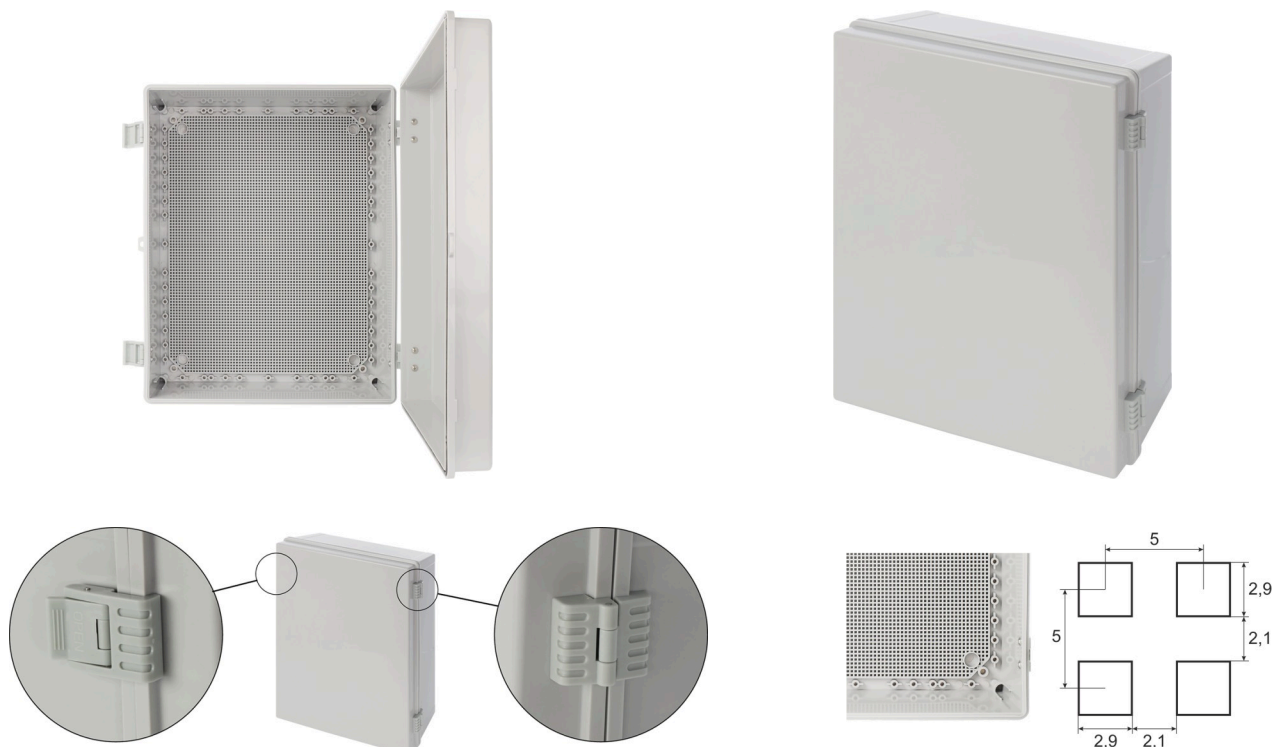


Code: **AWB504020** v.1.0 / I

Name: **ABS-Gehäuse 500 x 400 x 200, wasserdicht mit Kunststoffscharnieren und Bodenplatte**



VERWENDUNGSZWECK

Die Gehäuse der AWB-Serie wurden entwickelt, um elektronische und elektrische Geräte vor Wasser, Staub und mechanischen Beschädigungen zu schützen.

Die Gehäuse der AWB-Serie bestehen aus ABS mit Schutzart IP66. Sie sind mit einer Montageplatte mit quadratischen Perforationen ausgestattet, die eine einfache Installation der Geräte und eine flexible Anordnung der Komponenten im Inneren des Gehäuses ermöglicht. Mit ihrer robusten Konstruktion gewährleisten sie die Sicherheit und den zuverlässigen Betrieb der montierten Komponenten.

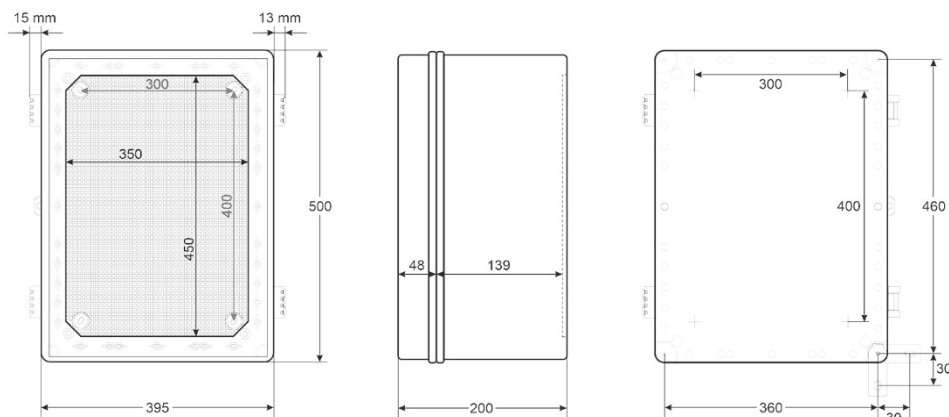
Hermetische Gehäuse sind in verschiedenen Größen erhältlich. Sie sind für eine Vielzahl von Anwendungen in vielen Branchen konzipiert, darunter:

- Sicherheitssysteme – zum Schutz von Alarmgeräten, Zugangskontrollen oder CCTV-Überwachung
- Industrielle Automatisierung – zum Schutz von Steuer- und Ausführungsgeräten
- Telekommunikationsanlagen – zum Schutz von Telekommunikationsgeräten
- Elektrische Anlagen – Schutz von elektrischen Betriebsmitteln (Schaltanlagen)

TECHNISCHE DATEN

| | |
|--------------------|---|
| Abmessungen: | 395 x 500 x 200 [mm, +/-2] |
| Montageplatte: | 350 x 450 [mm, +/-2] integrierte Montageplatte mit quadratischer Lochung |
| Verschluss: | Kunststoff-Schnappverschluss – 2 Stück |
| Material: | ABS-Kunststoff, hellgrau, |
| Verwendungszweck: | Innenbereich |
| Schutzart EN60529: | IP 66 |
| Gewicht: | 3,68 / 4,46 [kg] |
| Hinweise: | 2 Kunststoffscharniere im Lieferumfang enthalten 4 zusätzliche Befestigungswinkel Dichtungsloch Dichtung ist in der Gehäuseabdeckung installiert |
| Garantie: | 2 Jahre |
| Erklärung: | CE |

Abmessungen:



Anwendungsbeispiele



Zusätzliche Montageadapter im Lieferumfang enthalten



Gehäuse der AWB-Serie

| Code | Abmessungen BxHxT [+/-2 mm] | Abmessungen der Montageplatte B ₁ xH ₁ [+/-2 mm] | Verschluss / Scharniere | Befestigung an der Oberfläche | Zubehör: Stopfbuchsen / Mastbefestigungswinkel |
|------------------|-----------------------------------|--|--|----------------------------------|---|
| AWB171711 | 177 x 177 x 103 | 160 x 160 abnehmbar | verschraubt 4 Schrauben | direkt | ML145/146/147 |
| AWB281913 | 190 x 280 x 130 | 160x250 abnehmbar | verschraubt 4 Schrauben | direkt | ML145/146/147 / USH-1 |
| AWB382813 | 280 x 380 x 130 | 250 x 350 abnehmbar | verschraubt 4 Schrauben | direkt | ML145/146/147 / USH-1 |
| AWB403020 | 300 x 400 x 205 | 235x335 integriert | Schnappverschluss – 2 Stück Scharniere – 2 Stück | direkt / Adapter – 4 Stück | ML145/146/147 / USH-1 |
| AWB504020 | 395 x 500 x 200 | 350x450 integriert | Schnappverschluss – 2 Stück Scharniere – 2 Stück | direkt / Adapter – 4 Stück | ML145/146/147 |
| AWB604022 | 395 x 600 x 225 | 370 x 570 abnehmbar | Schnappverschluss – 3 Stück Scharniere – 3 Stück | direkt / Adapter – 4 Stück | ML145/146/147 |

This document has been automatically translated. The translation may contain errors or inaccuracies. In case of doubt, please refer to the original version of document or contact us.