

Technische Daten der Transformatoren: TRP
Tab. 1

CODE NAME	S	U	I	U1 oder U2	I1 oder I2	F	t
AWT050 TRP 20/16/18	20VA	230 V WECHSELS TROM	0,12A	16 V oder 18 V	1,2A oder 1,0A	T 200mA/250V	130°C

BESTIMMUNG

Die Transformatoren sind für die Versorgung von Geräten bestimmt, die die Wechselspannung U1 oder U2 benötigen.

TECHNISCHE DATEN

Gehäuse:	PC/ABS in Klasse UL 94 V-0, Ip30
Abmessungen:	Abb.1 TRP 20
Netto-/Bruttogewicht:	0,67 / 0,72 [kg] TRP 20
Einbau:	- auf einer ebenen Fläche zu montieren, Zylinderkopfschrauben erforderlich x4 - für die Montage auf einer DIN-Schiene, benötigte Halterung: DIN1
Versorgungsspannung:	230 V AC (-15%+10%), 50Hz
Stromaufnahme I:	Tab.1.
Ausgangsspannung U1 oder U2:	Tab.1.
Nennleistung S:	Tab.1.
Ausgangsnennstrom I1 oder I2:	Tab.1.
Kurzschlusschutz F:	Glas-Sicherung Tab.1.
Überlastungsschutz t:	Glas-Sicherung Tab.1. / Thermosicherung 130°C (nicht auswechselbar)
Betriebsbedingungen:	II Umgebungsklasse, -10°C - +40°C, Ta 40B
Erklärungen, Garantie:	CE, 2 Jahre
Anmerkungen:	Anschlussleitungen AWG 24-12 (2,5mm²), Montagesatz (Blebschrauben 2,9 x 9,5 - 4 Stck. und Dübel)
:	

Abmessungen der Transformatoren Serie: TRP 20VA

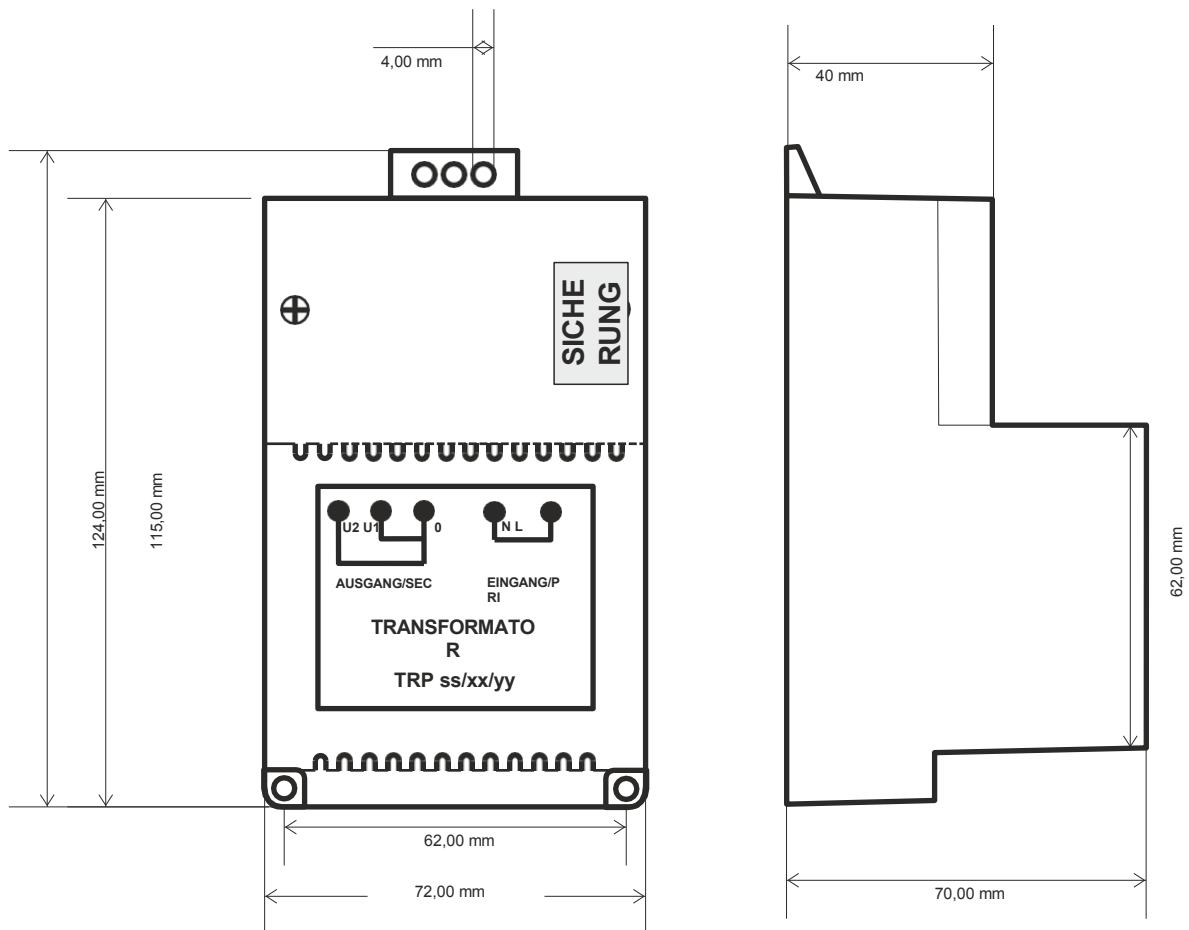


Abb.1

This document has been automatically translated. The translation may contain errors or inaccuracies. In case of doubt, please refer to the original version of document or contact us.