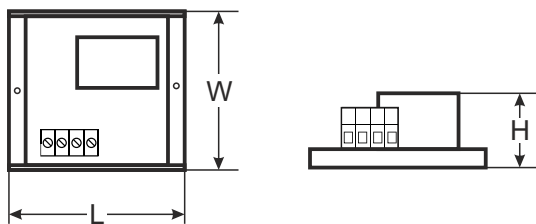
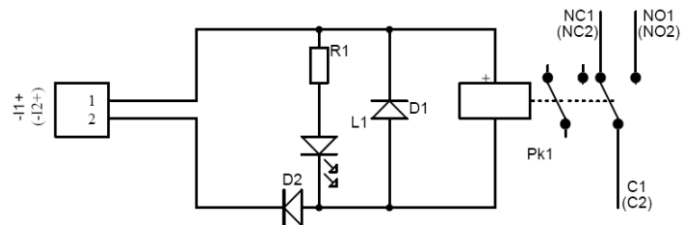
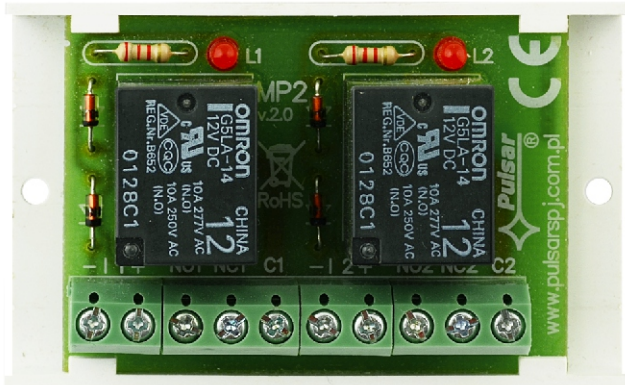


KODE: **AWZ 529** v.2.0/V
TYP: **MP2 Relaismodul**

DE**



BESCHREIBUNG

Das Relaismodul MP2 (AWZ529) ist zur Anwendung in den Niederspannungsinstallationen bestimmt. Es dient zur Steuerung, Signalisierung der Yust'nde z.B. in Alarmsystemen, Zugangskontrolle. Es kann zur Steuerung der Geräte mit großem Stromverbrauch durch die Ausgänge OC der Alarmsysteme angewendet werden. Außerdem versichert es die galvanische Isolierung der Signale, Versorgungsquellen im Verhältnis zu den Ausgängen des Moduls.

TECHNISCHE PARAMETER	
Spannung der Spule des Relais	10 ÷ 14 V DC (-/+5%),
Steuerungsstrom der Spule	37 mA@12 V DC
Die Zahl der Relais	2
Spannung der Schaltstücke des Relais	30 V DC / 48 V AC
Strom der Schaltstücke des Relais	2 A max.
Schaltstücke des Relais	C/NC/NO (Ableitungen Ø 2,05 mm: AWG 24-12)
Zeit des Anschlusses /Abschaltens	15ms/8ms (-/+5%)
Betriebstemperatur	-10°C ÷ +40°C
Gehäuse	Konstruktion des Typs "open-frame", IP00
Ausmaße	L=70, W=43, H=22 [mm, +/-2]
Gewicht Netto/Brutto	0,04 / 0,06 [kg]
Montage	Montageband oder Montageschraube x 2
Deklarationen, Garantie	CE, 2 Jahre ab dem Herstellungsdatum
Bemerkungen	Ableitungen an den Anschlüssen: Ø 0,41 ÷ 1,63 (AWG 26-14), Ø 0,51 ÷ 2,05 (AWG 24-12) – Schaltstücke des Relais