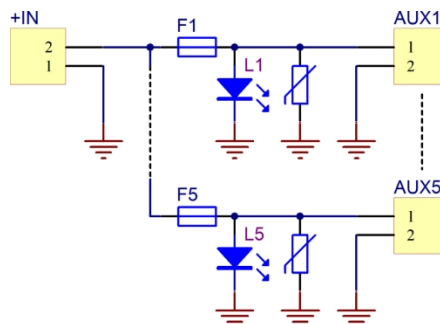
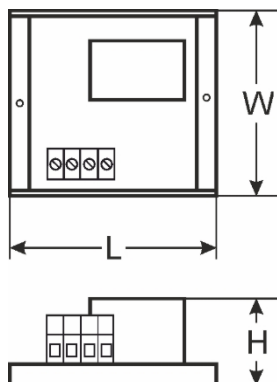


CODE: **AWZ536** v.1.1/VIII
NAME: **LB5/5x0,5A/2,5/AW-Sicherungsmodul**

DE

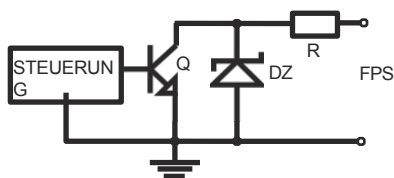


BESCHREIBUNG

Das Sicherungsmodul **LB5/5x0,5A/2,5/AW** ist für die Stromverteilung in Niederspannungsanlagen bestimmt, die eine Spannung von **10V÷30V DC** oder **10V÷24V AC** benötigen (z.B. Pufferstromversorgung, Transformator usw.). Es ist mit dem Eingang IN für die Stromversorgung und 5 unabhängig voneinander geschützten Stromversorgungsausgängen AUX1÷AUX5 ausgestattet. Jeder AUX-Ausgang ist mit einem Kurzschlusschutz (SCP) ausgestattet: Schmelzsicherung F 0,5A oder PTC-Polymersicherung 0,5A (Möglichkeit der Verwendung von 1A-Sicherungen, nicht mitgeliefert) sowie mit einem Überspannungsschutz - Varistoren. Der Zustand des Ausgangs wird durch 5 LEDs L1 ÷ L5 angezeigt. Der Ausfall einer Sicherung wird durch das Erlöschen der entsprechenden LED angezeigt: L1 für AUX1, L2 für AUX2 usw. Außerdem werden im Falle eines Ausfalls der FPS-Ausgang (Hi-Z-Zustand) und die LED L_{FPS} eingeschaltet. Der FPS-Ausgang kann zur Fernsteuerung eines Moduls verwendet werden, z. B. zur externen optischen Anzeige. Das Modul ist für den Anschluss von Kabeln mit einem maximalen Querschnitt von **2,5mm²** geeignet.

SPEZIFIKATIONEN

Versorgungsspannung	10V ÷ 30V DC (-2%/+2%) 10V ÷ 24V AC (-2%/+2%)
Ausgangsspannung	U _{AUX} = U _{IN} (gleich der Versorgungsspannung)
Stromaufnahme	6mA ÷ 41mA @ U _{in} =10 ÷ 30V DC 10mA ÷ 32 mA @ U _{in} =10 ÷ 24V AC
Anzahl der Leistungseingänge	1 (Klemmen IN) - max. 2,5mm² Kabel
Anzahl der Leistungsausgänge	5 (AUX-Klemmen) - max. 2,5mm² Kabel
Schutzmaßnahmen gegen: - einen Kurzschluss SCP - einer Überlastung OLP - Überspannung	- 5 x F 0,5A-Sicherung oder PTC 0,5A (die Möglichkeit der Verwendung von 1A-Sicherungen, nicht mitgeliefert) - Varistoren
LED-Anzeige	- grüne LED L1 ÷ L5 - Zustand der Ausgänge AUX1÷AUX5 - rote LED L _{FPS} - zeigt eine Störung an
Sicherungen F1 ÷ F5	F 0,5A oder PTC 0,5A
Betriebsbedingungen	Umweltklasse II, -10°C ÷ 50°C
Abmessungen	L=150, B=43, H=30 (+/-2mm)
Einbau	Montageplatte mit Klebeband, 2 Montageschrauben (Löcher 3mm)
Steckverbinder: - Eingang/Ausgang der Stromversorgung, technischer Ausgang	Ø0,51÷2,05 (AWG 24-12) 0,5 ÷ 2,5mm²
Netto-/Bruttogewicht	0,09kg / 0,12kg
Deklarationen, Garantie	CE, 2 Jahre ab dem Produktionsdatum



Elektrischer Schaltplan für den OC-Ausgang.

This document has been automatically translated. The translation may contain errors or inaccuracies. In case of doubt, please refer to the original version of document or contact us.