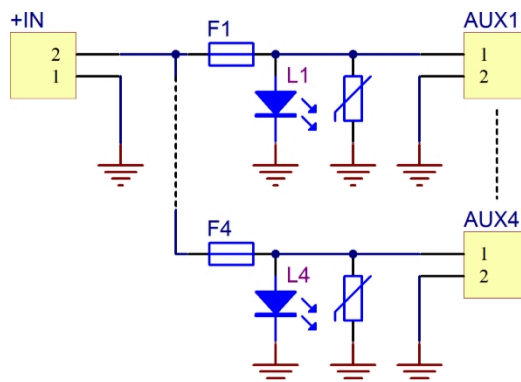
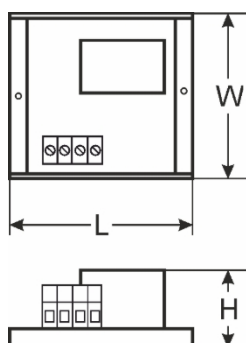
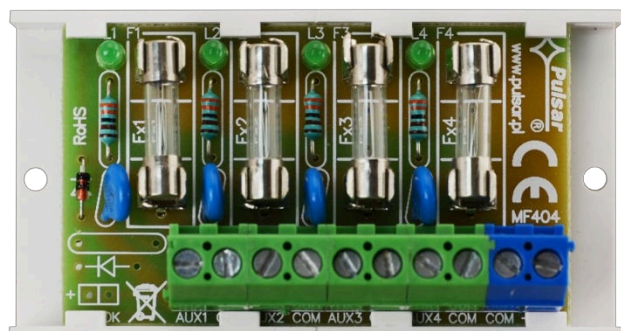


CODE:
NAME:

AWZ589 v.1.1/III
LB4/4x2A/2,5/FTA-Sicherungsmodul

DE**



BESCHREIBUNG

Das Sicherungsmodul **LB4/4x2A/2,5/FTA** ist für die Stromverteilung in Niederspannungsanlagen mit einer Spannung von **10V÷30V DC** bestimmt. Es ist mit dem Eingang **IN** für die Stromversorgung und 4 Versorgungsausgängen **AUX1÷AUX4** ausgestattet, die unabhängig voneinander mit 2A-Sicherungen geschützt sind. Die Aktivierung der Sicherungen wird durch das Ausschalten der entsprechenden LED angezeigt: **L1** für **AUX1**, **L2** für **AUX2** usw. Zusätzlich ist jeder Ausgang durch einen Varistor geschützt, der die Stromversorgung und die Empfänger vor Überspannungen im Versorgungsnetz schützt. Das Modul ist für den Anschluss von Drähten mit einem maximalen Querschnitt von **2,5mm²** geeignet.

SPEZIFIKATIONEN

Versorgungsspannung	10V÷30 V DC (-2%/+2%)
Ausgangsspannung	U _{AUX} = U _{IN} (gleich der Versorgungsspannung)
Stromaufnahme	5mA÷ 30mA @ U _{in} =10÷ 30 V DC
Anzahl der Leistungseingänge	1 (Klemmen IN) - max. 2,5mm² Kabel
Anzahl der Stromausgänge	4 (AUX-Klemmen) - max. 2,5mm² Kabel
Schutzmaßnahmen gegen: - einen Kurzschluss SCP - einer Überlastung OLP - Überspannung	- 4 x 2A - 4 x 2A - Varistoren
LED-Anzeige	- grüne LED L1÷ L4 - Zustand der Ausgänge AUX1÷AUX4
Sicherungen F1 ÷ F4	4 x F2A
Betriebsbedingungen	Umgebungsklasse II, -10°C÷ 50°C
Abmessungen	L=80, B=43, H=27 (+/-2mm)
Einbau	Montageplatte mit Klebeband, Befestigungsschrauben x2 (LöcherØ 3mm)
Steckverbinder: - Stromversorgungseingang/-ausgang	Φ0,51÷2,05 (AWG 24-12), 0,5÷ 2,5mm²
Netto-/Bruttogewicht	0,05kg / 0,07kg
Erklärungen, Garantie	CE, 2 Jahre ab dem Produktionsdatum

This document has been automatically translated. The translation may contain errors or inaccuracies. In case of doubt, please refer to the original version of document or contact us.