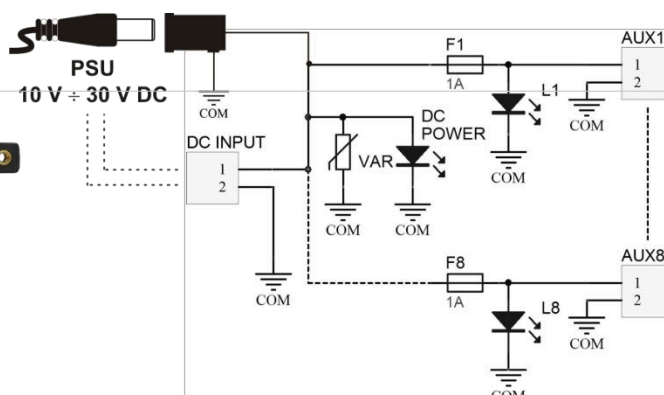
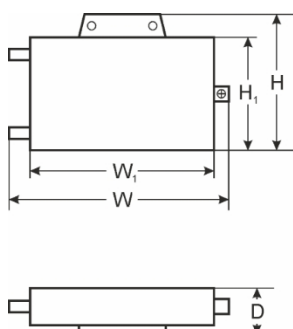


CODE: **AWZ591** v.1.0/II
NAME: **LBC8/8x1A/FTA-Sicherungsmodul mit Gehäuse**

EN**



BESCHREIBUNG

Das Sicherungsmodul LBC8 ist für die Stromverteilung in CCTV-Systemen ausgelegt, die eine Spannung im Bereich von 10 V bis 30 V DC benötigen. Es verfügt über zwei Stromeingänge: Schraubanschluss und DC-Buchse 5,5/2,1 sowie acht unabhängig voneinander mit 1-A-Schmelzsicherungen geschützte Stromausgänge AUX1 bis AUX8. Die Aktivierung der PTC-Sicherung wird durch das Ausschalten der entsprechenden LED des Moduls angezeigt: L1 für AUX1, L2 für AUX2 usw. Zusätzlich ist der Eingang des Moduls durch einen Varistor geschützt, der die Stromversorgung vor Überspannungen im Stromversorgungssystem schützt.

SPEZIFIKATIONEN

Versorgungsspannung	10 V ÷ 30 V DC
Stromaufnahme	8 mA ÷ 70 mA bei $U_{IN} = 10 \text{ V} \div 30 \text{ V DC}$
Anzahl der Stromeingänge	2: DC-Buchse 5,5/2,1 oder Schraubanschluss
Anzahl der Stromausgänge	8 (AUX-Klemmen)
Schutzarten:	
- Kurzschlusschutz SCP	- 8 x 1 A
- Überlastschutz OLP	- 8 x 1 A
- Überspannungsschutz	- Varistor
Optische Anzeige	Rote LED – Anzeige für Gleichstromversorgung Grüne LEDs L1 ÷ L8 – Status der Ausgänge AUX1 ÷ AUX8
Sicherungen F1 ÷ F8	8 x F1A
Betriebsbedingungen	2. Umweltklasse, -10 °C bis 40 °C
Abmessungen	B=150, H=94, T=42 (+/-2 mm) B1=126, H1=78 (+/-2 mm)
Befestigung	Befestigungsschrauben x2 (Ø4mm Löcher)
Anschlüsse:	
- Versorgungsausgänge	- Schraubanschlüsse Ø0,51÷2,05 (AWG 24-12)
- Versorgungs-Eingänge	- DC-Buchse 5,5/2,1 - Schraubanschluss Ø0,51÷2,05 (AWG 24-12)
Netto-/Bruttogewicht	0,17 kg / 0,24 kg
Erklärungen, Garantie	CE, 2 Jahre ab Herstellungsdatum

This document has been automatically translated. The translation may contain errors or inaccuracies. In case of doubt, please refer to the original version of document or contact us.