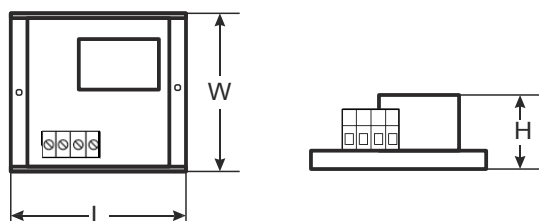
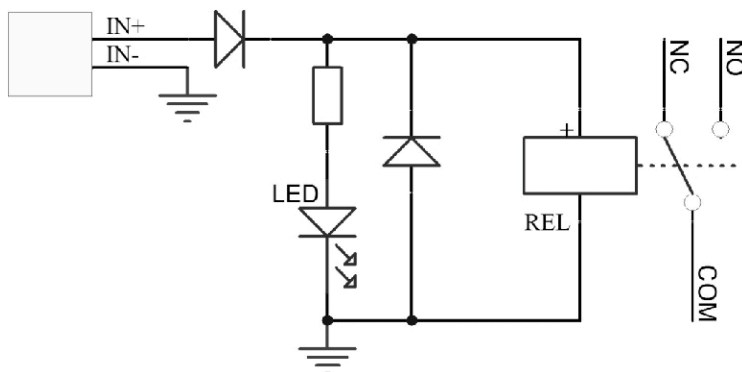


CODE: **AWZ612** v1.0/III  
NAME: **MP1E Relaismodul**

DE



## BESCHREIBUNG

Das Relaismodul MP1E (AWZ612) ist für den Einsatz in Niederspannungsanlagen bestimmt. Es ist für die Steuerung und Statusanzeige in z.B. Alarm- oder Zugangskontrollsystemen vorgesehen. Es kann zur Steuerung von Geräten mit hohem Stromverbrauch über OC-Ausgänge von Alarmanlagen verwendet werden. Außerdem gewährleistet es die galvanische Trennung von Signalen und Stromquellen, die mit den Ausgängen des Moduls verbunden sind.

## SPEZIFIKATIONEN

<b>Spannung der Spule des Relais</b>	12 V (10 V DC÷ 14 V DC)
<b>Stromaufnahme</b>	25 mA max.
<b>Anzahl der Relais</b>	1
<b>Spannung der Relaiskontakte</b>	30 V GLEICHSTROM / 48 V WECHSELSTROM
<b>Stromstärke der Relaiskontakte</b>	max. 1 A
<b>Betriebstemperatur</b>	-10°C÷ +50°C
<b>Abmessungen</b>	L=40, B=43, H=20 [mm, +/-2]
<b>Netto-/Bruttogewicht</b>	0,02 / 0,04 [kg]
<b>Einbau</b>	Montageband oder Montageschraube x 2
<b>Erklärungen, Garantie</b>	CE, 2 Jahre ab Produktionsdatum
<b>Hinweise</b>	Leitungen an den Anschlüssen: Ø 0,41÷ 1,63 (AWG 26-14), 0,2÷ 1 mm <sup>2</sup>

This document has been automatically translated. The translation may contain errors or inaccuracies. In case of doubt, please refer to the original version of document or contact us.