

COD

E:

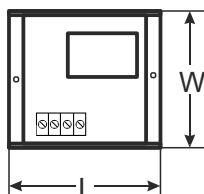
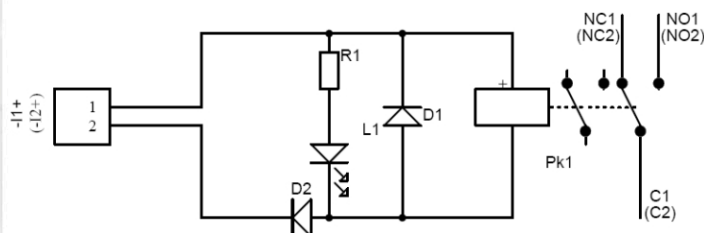
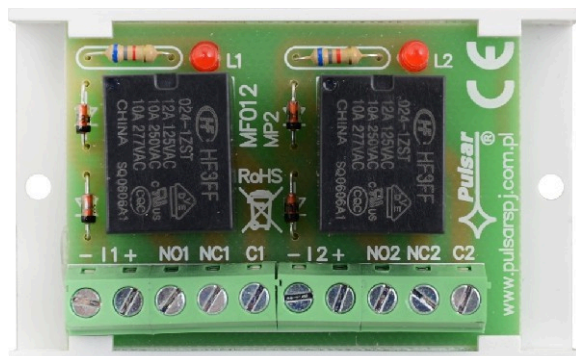
NAM

E:

AWZ 624 v.1.0/III

MP-2/24V-Relaismodul

DE



BESCHREIBUNG

Das Relaismodul MP-2/24V (AWZ624) ist für den Einsatz in Niederspannungsanlagen vorgesehen. Es dient zur Steuerung und Statusanzeige, z. B. in Alarm- oder Zugangskontrollsystemen. Es kann zur Steuerung von Geräten mit hohem Stromverbrauch über OC-Ausgänge von Alarmsystemen verwendet werden. Darüber hinaus gewährleistet es die galvanische Trennung von Signalen und Stromquellen, die mit den Ausgängen des Moduls in Verbindung stehen.

TECHNISCHE DATEN	
Spannung der Relaisspule	20 ÷ 28 V DC (-/+5 %),
Strom der Relaisspule	18 mA bei 24 V DC
Anzahl der Relais	2
Spannung der Relaiskontakte	30 V DC / 48 V AC
Strom der Relaiskontakte	max. 2 A
Kontakte des Relais	C/NC/NO (Leitungen Ø2,05 mm: AWG 24-12)
EIN/AUS-Zeit	15 ms/8 ms (-/+5 %)
Betriebstemperatur	-10 °C bis +40 °C
Gehäuse	Open-Frame-Design, IP00
Abmessungen	L=70, B=43, H=22 [mm, +/-2]
Netto-/Bruttogewicht	0,04 / 0,06 [kg]
Installation	Montageband oder 2 Befestigungsschrauben
Erklärungen, Garantie	CE, 2 Jahre ab Herstellungsdatum
Hinweise	Anschlusskabel: Ø 0,41 ÷ 1,63 (AWG 26-14), Ø 0,51 ÷ 2,05 (AWG 24-12) – Relaiskontakte

This document has been automatically translated. The translation may contain errors or inaccuracies. In case of doubt, please refer to the original version of document or contact us.