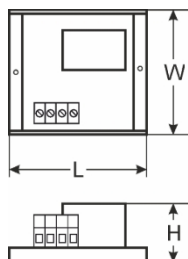
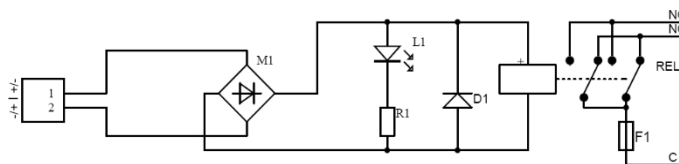
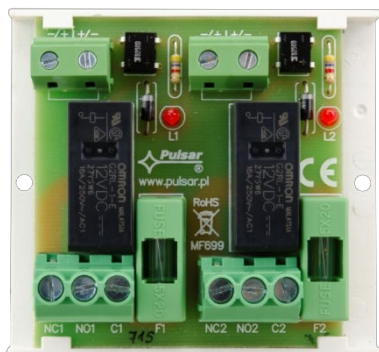


CODE: **AWZ 625** v.1.0/II
NAME: **PU2/HV-Relaismodul**

DE



BESCHREIBUNG

Das Relaismodul PU2/HV (AWZ 625) ist für den Einsatz in Niederspannungsanlagen vorgesehen. Es dient zur Steuerung und Statusanzeige, z. B. in Alarm- oder Zugangskontrollsystemen. Es kann zur Steuerung von Geräten mit hohem Stromverbrauch über OC-Ausgänge von Alarmsystemen verwendet werden. Darüber hinaus gewährleistet es die galvanische Trennung von Signalen und Stromquellen, die mit den Ausgängen des Moduls in Verbindung stehen.

TECHNISCHE DATEN	
Spannung der Relaispule	10÷16 V DC/AC (-/+5 %),
Strom der Relaispule	33 mA bei 12 V DC
Spulenwiderstand	360 Ohm (-/+10 %)
Spulenleistung	400 mW
Anzahl der Relais	2
Spannung der Relaiskontakte	30 VDC / 250 VAC max.
Strom der Relaiskontakte	6 A max.
Kontakte des Relais	C/NC/NO
EIN/AUS-Zeit	15 ms/8 ms (-/+5 %)
Betriebsbedingungen	2. Umweltklasse, -10 °C bis 40 °C
Gehäuse	Open-Frame-Design, IP00
Abmessungen	L=75, B=70, H=30 [mm, +/-2]
Netto-/Bruttogewicht	0,08 / 0,11 [kg]
Installation	Montageband oder 2 Befestigungsschrauben
Erklärungen, Garantie	CE, 2 Jahre ab Herstellungsdatum
Hinweise	Leitungen an Anschlüssen: Ø 0,41÷1,63 (AWG 26-14) 0,2 ÷ 1,5 mm ² Ø 0,41÷2,59 (AWG 26-10) 0,5 ÷ 4 mm ² - Relaiskontakte

This document has been automatically translated. The translation may contain errors or inaccuracies. In case of doubt, please refer to the original version of document or contact us.