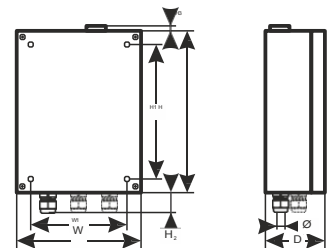
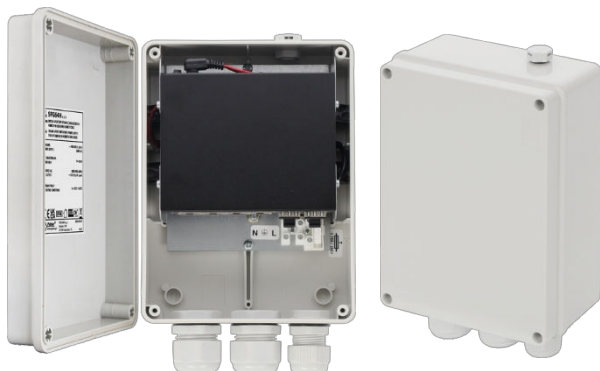


SFG64H 6-Port-Switch mit Stromversorgung für 4 IP-Kameras in hermetischem Gehäuse

CODE: **SFG64H** v1.1/III
NAME: **SFG64H 6-Port-Switch mit Netzteil für 4 IP-Kameras in hermetischem Gehäuse**

DE



Cechy:

- Schalter mit 6 Anschlüssen
- 4 PoE-Ports 10/100/1000 Mb/s (Datenübertragung und Stromversorgung) 2 Ports 10/100/1000 Mb/s (UpLink)
- 30 W für jeden PoE-Port, unterstützt Geräte, die dem Standard IEEE802.3af/at (PoE+) entsprechen
- Unterstützt automatisches Erlernen und automatisches Altern von MAC-Adressen (2K Größe)
- Möglichkeit der Mastmontage (erfordert den Adapter OZB2) optionales Zubehör)
- PSCL520115 Tischnetzteil Typ 52 V DC/1,15 A/60 W max. ein Satz umfasst
- LED-Anzeige
- Garantie - 2 Jahre

BESCHREIBUNG

SFG64H ist ein PoE-Switch mit 6 Anschlüssen zur Versorgung von IP-Kameras, die nach dem Standard IEEE 802.3af/at arbeiten. Die automatische Erkennung von Geräten, die nach dem PoE/PoE+ Standard betrieben werden, ist an den Ports 1 - 4 des Switches aktiviert. Die UP LINK (G1 und G2) Ports werden für den Anschluss eines anderen Netzwerkgerätes über Glasfaser (GBIC) verwendet. Die LEDs auf der Vorderseite zeigen den Betriebsstatus an (Beschreibung in der Tabelle unten).

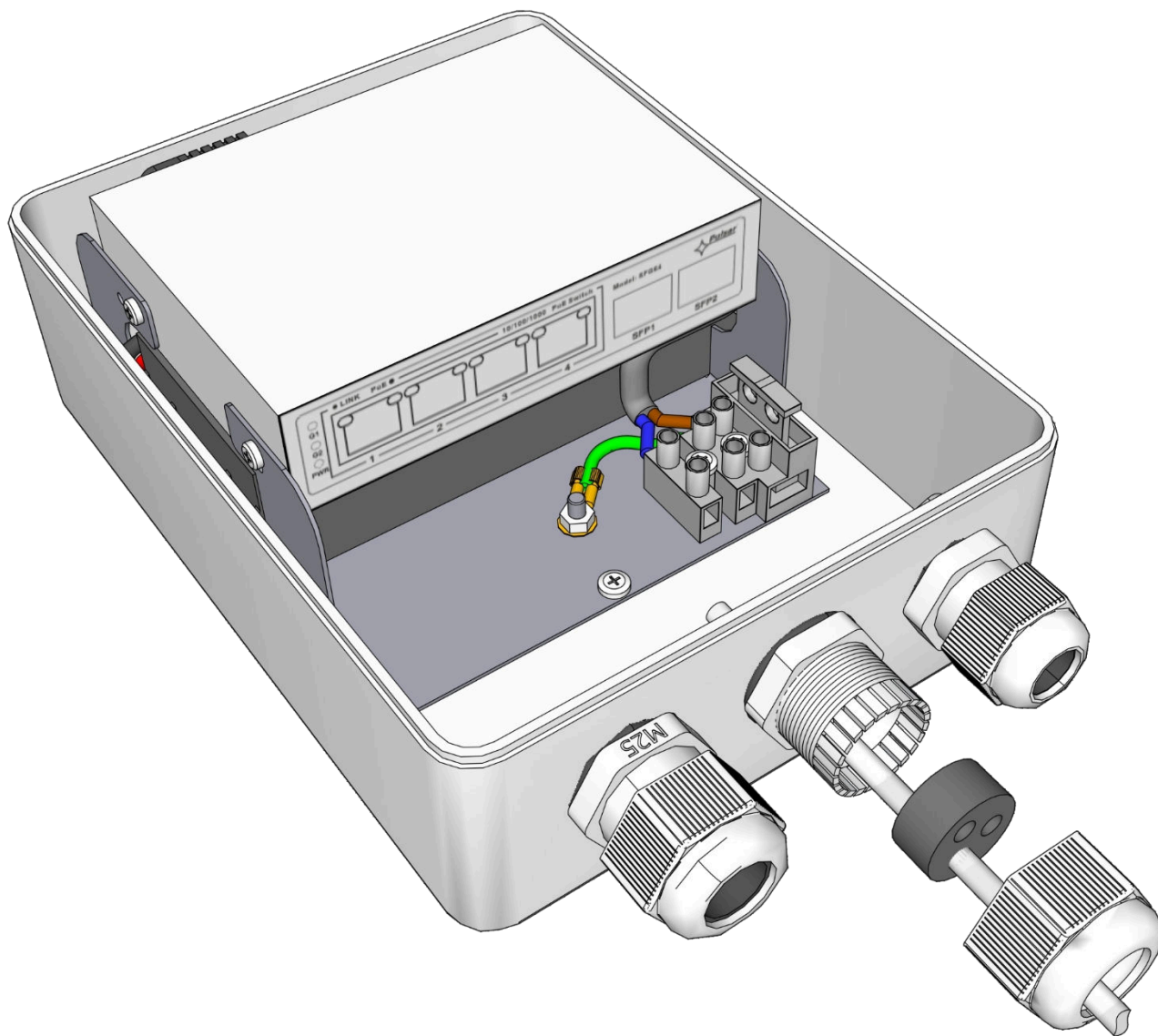
Die PoE-Technologie gewährleistet eine Netzwerkverbindung und senkt die Installationskosten, da nicht für jedes Gerät ein eigenes Stromkabel benötigt wird. Mit dieser Methode können auch andere Netzwerkgeräte wie IP-Telefone, drahtlose Zugangspunkte oder Router versorgt werden.

SPEZIFIKATIONEN

Ports	4 x PoE 10/100/1000 Mb/s (RJ-45) 2 x UP LINK 1000 Mb/s (SFP) mit automatischer Aushandlung der Verbindungsgeschwindigkeit, automatisches MDI/MDIX Crossover
PoE-Versorgung	IEEE 802.3af/at (1+4 Ports), 52 V DC / 30 W an jedem Port *
Protokolle und Normen	IEEE802.3, 802.3u, 802.3x CSMA/CD, TCP/IP
Kapazität	12 Gb/s
Übertragungsverfahren	Speichern und Weiterleiten
LED-Betriebsanzeige	Schalter versorgt; Link/Act; PoE-Status
Kurzschlusschutz (SCP)	elektronisch, automatische Wiederherstellung
Überlastungsschutz (OLP)	150% - 200% PSU-Leistung, automatisch wiederhergestellt
Stromzufuhr	~100 - 240 V; 50/60 Hz; 0,6 A Tischnetzteil Typ PSCL520115 52 V DC / 1,15 A/60 W max.
Sicherung F_{MAINS}	T3,15A/250V
Betriebsbedingungen	Temperatur: -10°C+ +40°C, relative Luftfeuchtigkeit 20%...90%, ohne Kondensation
Äußere Abmessungen	B=146, H=196, T=78 [+/- 2 mm]
Einbaumaße	B ₁ =105, H ₁ =155 [+/- 2 mm]
Höhe der Kabelverschraubung	H ₂ =35 mm
Abmessungen der Druckwaage	H ₃ =9 [mm]
Gehäuse	ABS, hellgrau
Netto-/Bruttogewicht	1,3 / 1,4 [kg]
Schutzklasse EN 62368-1	1. erste
Schutzart EN 60529	IP56
Lagertemperatur	-25°C...+60°C
Erklärungen, Garantie	CE, 2 Jahre
Hinweise	Möglichkeit der Mastmontage (erfordert den Adapter OZB2 - optionales Zubehör) PSCL520115 Tischnetzteil Typ 52 V DC/1,15 A/60 W max. ein Satz umfasst

* Der angegebene Wert von 30 W pro Anschluss ist der Höchstwert. Die Gesamtleistungsaufnahme sollte 30 W nicht überschreiten.

Beispiel für eine Installation



This document has been automatically translated. The translation may contain errors or inaccuracies. In case of doubt, please refer to the original version of document or contact us.