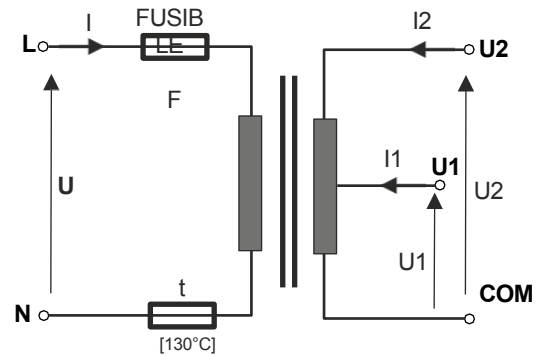


CÓDIG O NOMB RE:  
**AWT150** v 1.3/IX  
**TRANSFORMADOR TRP 40/16/18**

**ES**



**Datos técnicos de los transformadores: TRP**  
**Tab. 1**

CÓDIG O NOMB RE	S	U	I	U1 o U2	I1 o I2	F	t
<b>AWT150 TRP 40/16/18</b>	40VA	230 V CA	0,20A	16 V o 18 V	2,2A o 2,0A	T 315mA/250V	130°C

## DESTINO

Los transformadores están destinados a alimentar dispositivos que requieren tensión alterna U1 o U2.

## DATOS TÉCNICOS

<b>Caja:</b>	PC/ABS en clase UL 94 V-0, IP30
<b>Dimensiones:</b>	Fig.1 TRP 40
<b>Peso neto/bruto</b>	1,12 / 1,17 [kg] TRP 40
<b>Instalación:</b>	- debe montarse en una plana, se necesitan tornillos de cabeza cilíndrica x4 - para montaje en carril DIN, soporte necesario: DIN1 - dedicado a los armarios de SATEL: OPU3-P/OPU4-P/OPU4-PW
<b>Tensión de alimentación:</b>	230 V AC (-15%÷+10%), 50Hz
<b>Consumo de corriente I:</b>	tab.1.
<b>Tensión de salida U1 o U2:</b>	tab.1.
<b>Potencia nominal S:</b>	tab.1.
<b>Corriente nominal de salida I1 o I2:</b>	tab.1.
<b>Protección contra cortocircuitos F:</b>	fusible de vidrio tab.1.
<b>Protección contra sobrecarga t:</b>	fusible de vidrio tab.1. / fusible térmico 130°C (no retornable)
<b>Condiciones de funcionamiento:</b>	II clase ambiental, -10°C - +40°C, Ta 40B
<b>Declaraciones, garantía:</b>	CE, 2 años

cables con conectores AWG 24-12 (2,5mm<sup>2</sup>), kit de montaje (tornillos para chapa 2,9 x 9,5 - 4 uds. y tacos)

---



Dimensiones de la serie de transformadores: TRP 40VA

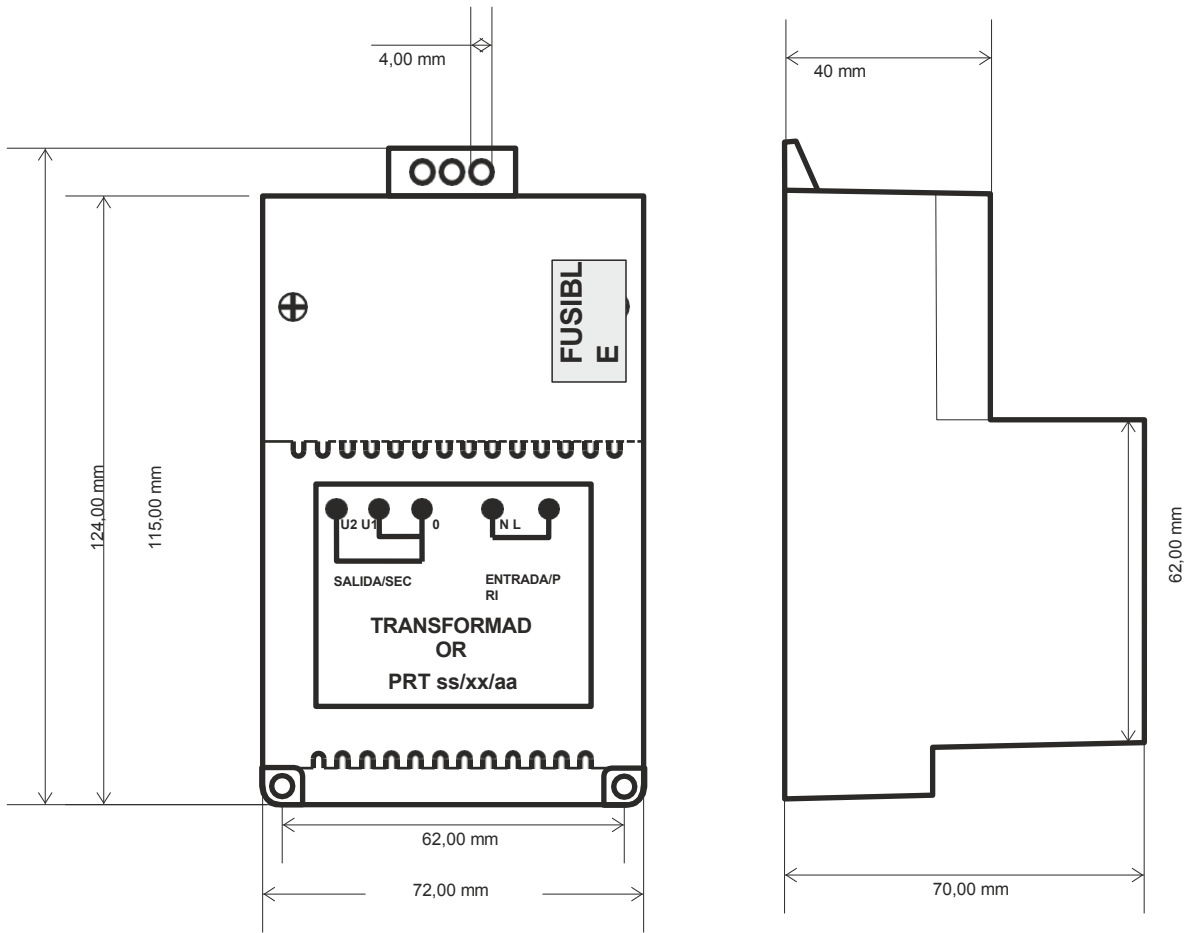


Fig.1