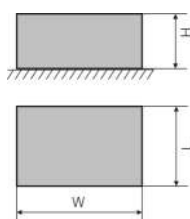
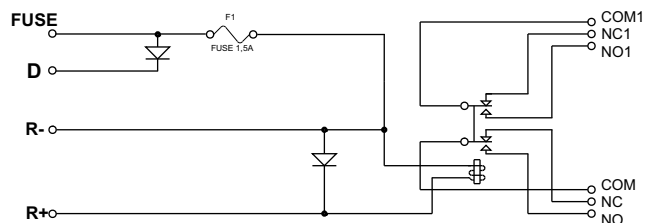


CÓDIGO: **AWZ511** v.2.0/IV
 TIPO: **MS Módulo de relé**



DESCRIPCIÓN

El módulo de relé MS (AWZ 511) sirve para uso en instalaciones de baja tensión. Se utiliza para controlar e indicar los estados, por ejemplo: en los sistemas de alarma, sistemas de control de acceso. Se puede utilizarlo para controlar dispositivos de alto consumo de energía a través de salidas OC de los sistemas de alarma. Además el módulo proporciona una separación galvánica de las señales, las fuentes de alimentación en relación a las salidas del módulo (FUSE, R-).

PARÁMETROS TÉCNICOS	
Voltaje de la bobina del relé	10±14V DC (-/+5%),
Corriente del control de la bobina	25mA@12VDC
Número de relés	1
Voltaje de los contactos del relé	30VDC / 250VAC max.
Corriente de los contactos del relé	2A max.
Conectores de relé	C/NC/NO (leads Φ 2.05 mm: AWG 24-12)
Tiempo del arranque/desconexión	15ms/8ms (-/+5%)
Condiciones de operación	II clase ambiental -10°C÷ 40°C
Caja	estructura de tipo "open frame"
Dimensiones	W=70 x L=43 x H=20 [mm, +/-2]
Peso neto/bruto	0,034 / 0,051 [kg]
Montaje	Cinta de montaje o un tornillo de montaje x2
Declaraciones, garantía	CE, 2 años desde la fecha de fabricación
Notas	Tomas en los conectores: \varnothing 0,41±1,63 (AWG 26-14), \varnothing 0,51±2,05 (AWG 24-12) - conectores de relé