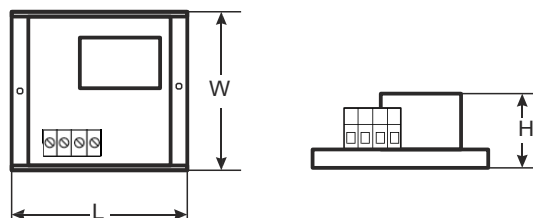
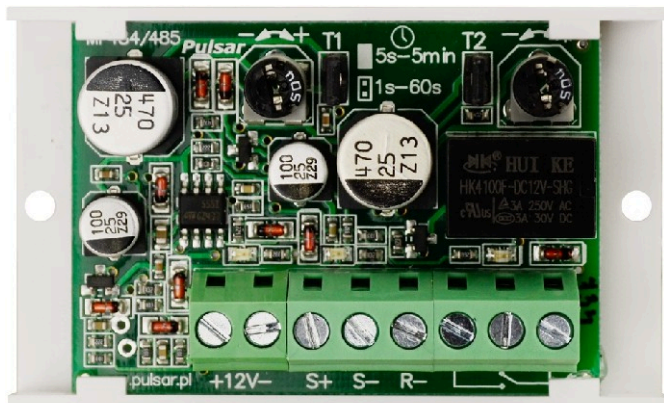


CÓDIG
O:
NOMBR
E:

AWZ526 v.1.0/III
Módulo relé de tiempo PC4

EN**



DESCRIPCIÓN

El módulo de tiempo PC4 es un transceptor que permite la activación del relé para el tiempo T2 después del tiempo de activación T1. Los tiempos T1 y T2 se pueden ajustar en un rango de 1 segundo a 5 minutos.

El relé se puede utilizar en circuitos de apertura de puertas, cerraduras, sistemas de cierre de portones, sistemas de alarma, sistemas de detección de intrusos, sistemas de control de acceso y muchos otros.

DATOS TÉCNICOS

Tensión de alimentación	10 ÷ 14 V CC
Consumo	15 mA - relé inactivo / 35 mA - relé activo, (±5 %)
Entrada S+	10 ÷ 14 V control
Entrada S-	Control 0 V (GND)
Entrada R-	Control de 0 V (GND)
Rango de tiempo	Tiempo T1: rango 1 s ÷ 60 s y 5 s ÷ 5 min Tiempo T2: rango 1 s ÷ 60 s y 5 s ÷ 5 min
Número de relés	1
Tensión máxima de conexión	30 V CC / 48 V CA
Corriente máxima de conexión	1 A
Resistencia máxima de contacto	<100 mOhm
Indicación óptica de funcionamiento	Luz LED
Parámetros de funcionamiento	-10 °C ÷ +40 °C, humedad relativa 20 %...90 %, sin condensación
Dimensiones	L=70, W=43, H=23 [mm, +/-2]
Montaje	Cinta de montaje o pasadores de madera x 2 (orificios $\square \varnothing 3$ mm)
Conectores	$\varnothing 0,51 \pm 2,05$ (AWG 24-12)
Peso neto/bruto	0,04 / 0,06 [kg]
Declaraciones, garantía	CE, 2 años desde la fecha de fabricación

This document has been automatically translated. The translation may contain errors or inaccuracies. In case of doubt, please refer to the original version of document or contact us.