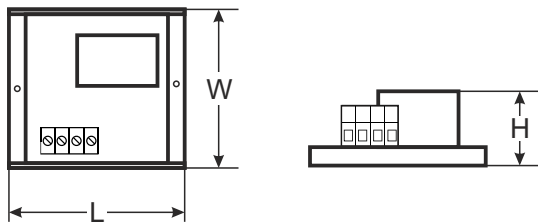
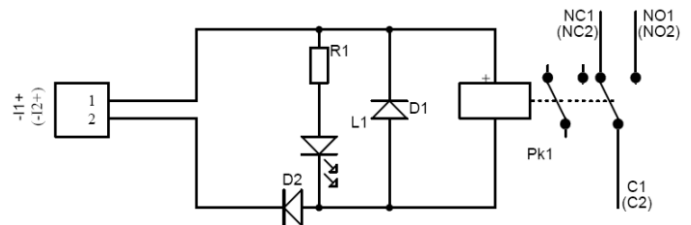
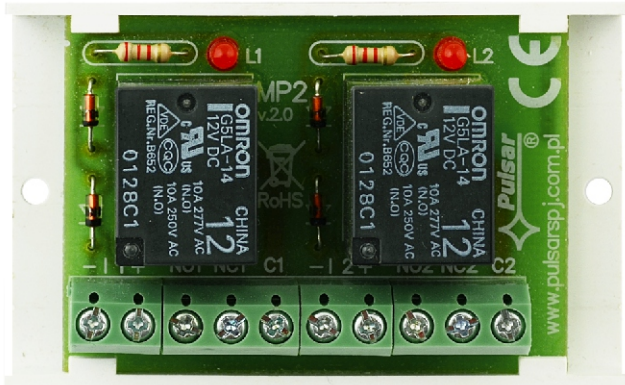


CÓDIGO: **AWZ529** v.2.0/V
TIPO: **MP2** Módulo de relé

ES**



DESCRIPCIÓN

El módulo de relé MP2 (AWZ529) sirve para uso en instalaciones de baja tensión. Se utiliza para controlar e indicar los estados, por ejemplo: en los sistemas de alarma, sistemas de control de acceso. Se puede utilizarlo para controlar dispositivos de alto consumo de energía a través de salidas OC de los sistemas de alarma. Además el módulo proporciona una separación galvánica de las señales, las fuentes de alimentación en relación a las salidas del módulo.

PARÁMETROS TÉCNICOS	
Voltaje de la bobina del relé	10 ÷ 14 V DC (-/+5%),
Corriente del control de la bobina	37 mA@12 V DC
Número de relés	2
Voltaje de los contactos del relé	30 V DC / 48 V AC
Corriente de los contactos del relé	2 A max.
Conectores de relé	C/NC/NO (entradas Ø 2,05mm: AWG 24-12)
Tiempo del arranque/desconexión	15ms/8ms (-/+5%)
Temperatura de operación	-10°C ÷ +40°C
Caja	estructura de tipo "open frame"
Dimensiones	L=70, W=43, H=22 [mm, +/-2]
Peso neto/bruto	0,04 / 0,06 [kg]
Montaje	Cinta de montaje o un tornillo de montaje x 2
Declaraciones, garantía	CE, 2 años desde la fecha de fabricación
Notas	Tomas en los conectores: Ø 0,41 ÷ 1,63 (AWG 26-14), Ø 0,51 ÷ 2,05 (AWG 24-12) - conectores de relé