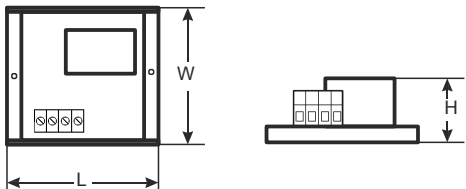
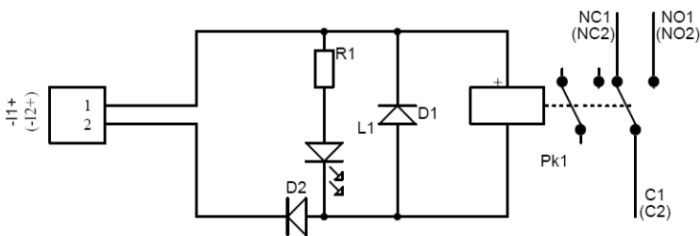
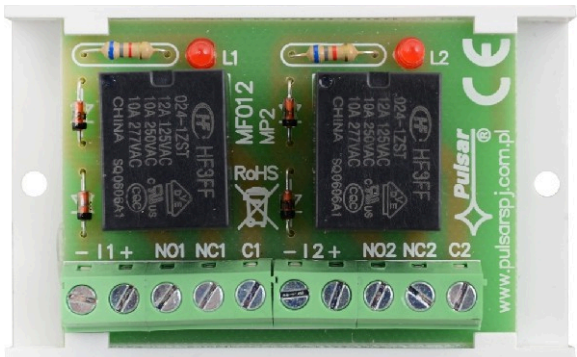


CÓDIG
O
NOMBR
E:

AWZ 624 v.1.0/III
Módulo de relé MP-2/24V

ES



DESCRIPCIÓN

El módulo de relé MP-2/24V (AWZ624) se utiliza en instalaciones de baja tensión. Está destinado al control y la indicación de estado en, por ejemplo, sistemas de alarma o control de acceso. Puede utilizarse para controlar dispositivos de alto consumo de energía a través de las salidas OC de los sistemas de alarma. Además, garantiza el aislamiento galvánico de las señales, fuentes de alimentación relacionadas con las salidas del módulo.

ESPECIFICACIONES	
Tensión de la bobina del relé	20 ÷ 28 V DC (-/+5%),
Corriente de la bobina del relé	18 mA@ 24 V CC
Número de relés	2
Tensión de los contactos del relé	30 V C.C. / 48 V C.A.
Corriente de los contactos del relé	2 A máx.
Contactos del relé	C/NC/NO (conductores $\Phi 2,05$ mm: AWG 24-12)
Tiempo ON/OFF	15ms/8ms (-/+5%)
Temperatura de funcionamiento	-10°C ÷ +40°C
Caja	diseño de marco abierto, IP00
Dimensiones	L=70, An=43, Al=22 [mm, +/-2]
Peso neto/bruto	0,04 / 0,06 [kg]
Instalación	cinta de instalación o perno de instalación x 2
Declaraciones, garantía	CE, 2 años a partir de la fecha de fabricación
Notas	conductores en las conexiones: $\varnothing 0,41 \div 1,63$ (AWG 26-14), $\varnothing 0,51 \div 2,05$ (AWG 24-12) - contactos de relé

This document has been automatically translated. The translation may contain errors or inaccuracies. In case of doubt, please refer to the original version of document or contact us.