

# Fuente de alimentación serie PS

Fuente de alimentación conmutada cerrada de 12 V CC



CÓDIG

**PS-12V15A**

v1.0/I

**ES**

O:

**Fuente de alimentación conmutada cerrada PS 12 V/15 A**

TIPO:



## Características:

- potencia de salida 15 A/12 – 15 V CC
- alta eficiencia 86 %
- Indicación LED
- Garantía: 2 años desde la fecha de fabricación
- protecciones:
  - Protección contra cortocircuitos SCP
  - Protección contra sobretensión OVP
  - Protección contra sobretensión
  - Protección contra sobrecargas (OLP)



## DESCRIPCIÓN

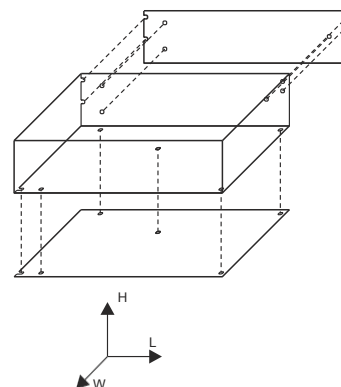
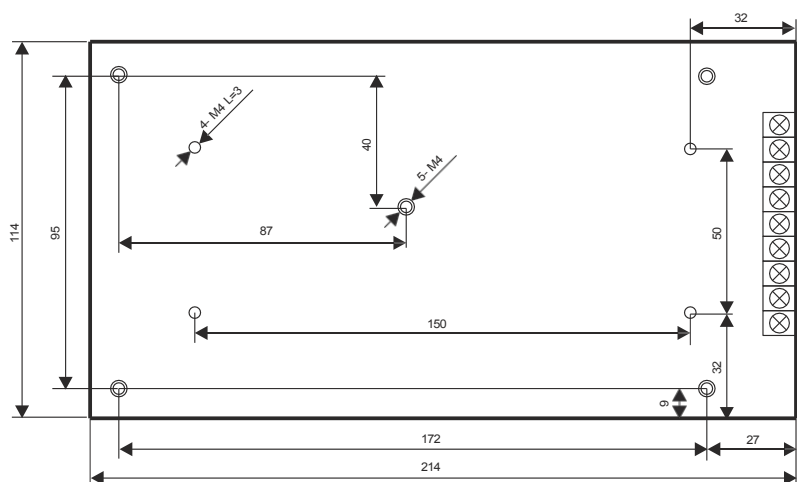
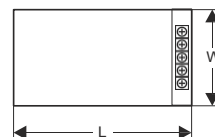
La fuente de alimentación está diseñada para suministrar energía a dispositivos de sistemas de alarma que requieren una tensión de alimentación de 12 V CC y una carga de corriente de **I = 15 A**. El diseño permite cambiar fácilmente la tensión de salida, dentro del rango de 12 V - 15 V CC, mediante un potenciómetro. La fuente de alimentación está protegida contra cortocircuitos, sobrecargas y sobretensiones.

## DATOS TÉCNICOS

Fuente de alimentación	~ 200 – 240 V; 1,7 A; 50/60 Hz
Corriente de arranque	60 A
Potencia de la fuente de alimentación	180 W máx.
Eficiencia	86
Voltaje de salida	12 V CC
Corriente de salida	15 A
Rango de ajuste de voltaje	12 V – 15 V CC
Tensión de ondulación	150 mV p-p máx.
Protección contra cortocircuitos SCP	electrónica, recuperación automática
Protección contra sobrecargas OLP	105-150 % de la potencia de la fuente de alimentación, recuperación automática
Protección contra sobretensiones	varistores
Protección contra sobretensión OVP	>19 V (retorno automático)
Indicación de funcionamiento LED	LED verde: indica tensión continua en la alimentación
Condiciones de funcionamiento	Temperatura: -10 °C + +40 °C-humedad relativa 20 %...90 %, sin condensación
Dimensiones	L=214, W=114, H=50 [+/- 2 mm]
Peso neto/bruto	0,76 / 0,81 [kg]
Clase de protección EN 62368-1	I (primera) - requiere un conductor de protección
Conectores	alimentación: Ø0,63-2,50 (AWG 22-10) salidas: Ø0,63-2,50 (AWG 22-10)
Declaraciones, garantía	CE, RoHS, 2 años desde la fecha de fabricación

Technical drawing of a wall section. The wall has a total height of 50 and a total width of 150. The reinforcement details are as follows:

- Top reinforcement: 4 M4 L23, located 13 from the top edge.
- Bottom reinforcement: 4 M4 L23, located 25 from the bottom edge.
- Vertical distance between reinforcement: 32.
- Horizontal distance between reinforcement: 150.
- Horizontal distance from the left edge to the first reinforcement: 32.
- Horizontal distance from the last reinforcement to the right edge: 32.



This document has been automatically translated. The translation may contain errors or inaccuracies. In case of doubt, please refer to the original version of document or contact us.