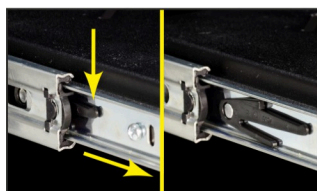
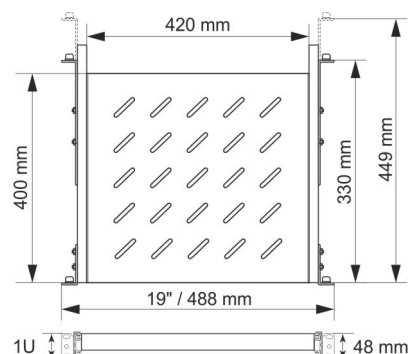
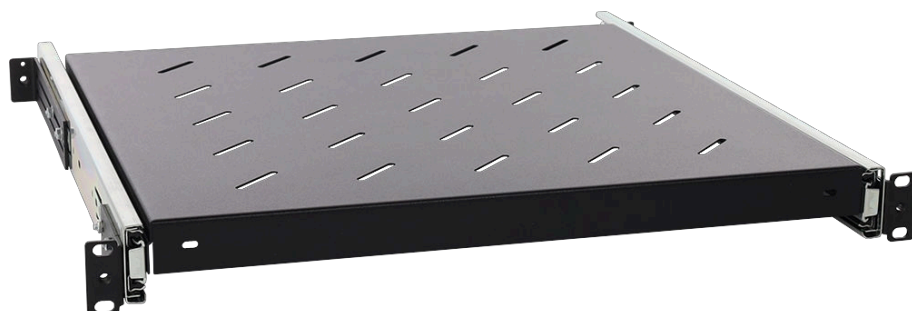


Código: **RAPW600 v.1.3 / VI**
Nombre: **Estante deslizante 420×400 para armarios RACK**
19"



DESTINO

La bandeja deslizante está diseñada para un armario RACK de 600 mm de profundidad, tipo RWA/RW/RS/ZRS. Gracias a la bandeja, el armario RACK puede alojar dispositivos que no caben en una caja RACK de 19". La bandeja deslizante de extensión total permite acceder a los dispositivos fuera del armario RACK.

DATOS TÉCNICOS

Dimensiones de montaje:	19" x 1U x 330 - 449 mm montaje frontal, 4 tornillos M6 + tuercas jaula incluidos
Dimensiones:	488 x 48 x 400 [mm, +/-2]
Estante:	420 x 400 [mm, +/-2]
Riel:	totalmente extensible
Material:	acero DC01, 1,2 mm, RAL9004 (negro), metálico, protección anticorrosión
Carga estática:	15 [kg]
Destino:	interior
Peso:	3,46 / 3,69 [kg]
Notas:	soportado en perfiles RACK delanteros y traseros
Garantía:	2 años



This document has been automatically translated. The translation may contain errors or inaccuracies. In case of doubt, please refer to the original version of document or contact us.