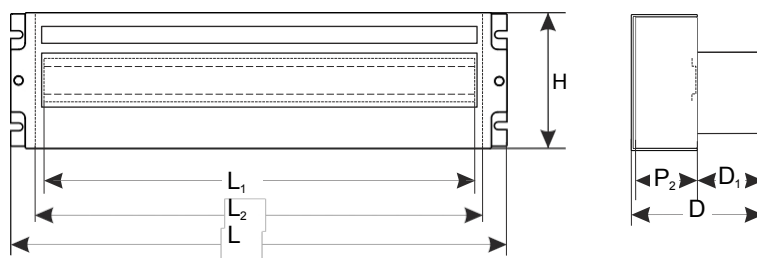
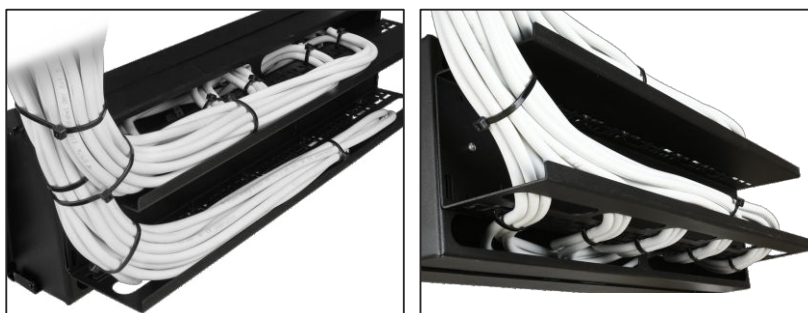
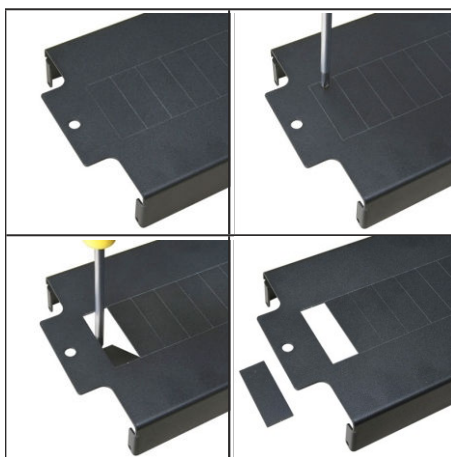
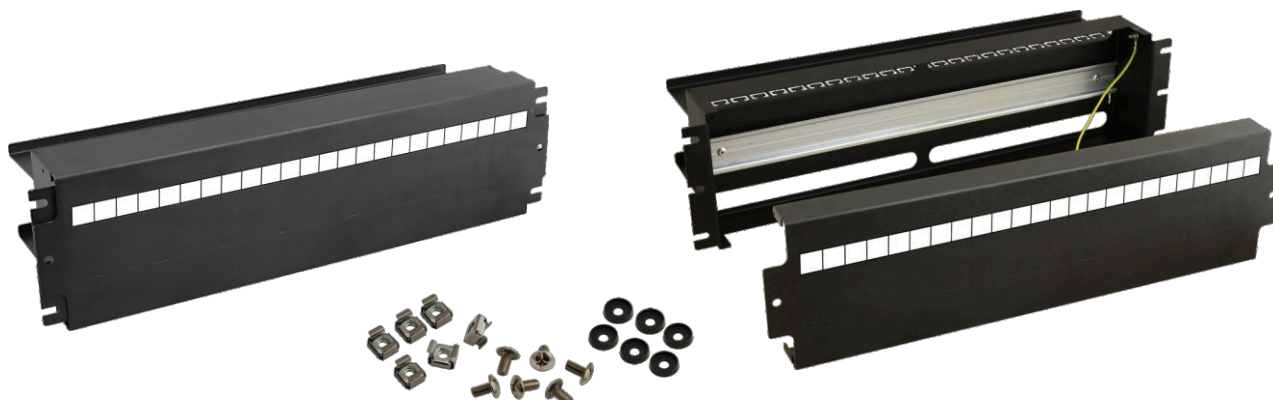


CODE : **ARADIN1** v.1.2/III
 NOM : **Tableau de distribution électrique 24xS**

EN



UTILISATION PRÉVUE

Le panneau de distribution de tension est destiné au montage de fusibles électriques de type « S » dans une armoire RACK 19". Le boîtier peut accueillir jusqu'à 24 fusibles d'une largeur de 1 S.

CARACTÉRISTIQUES TECHNIQUES

Dimensions de montage :	Armoire RACK : L = 19", H = 3U	Nombre de fusibles : 24 x 1S
Dimensions :	L = 482, H = 131, P = 140 [mm, +/-2] L ₁ = 435, L ₂ = 444, P ₁ = 70, P ₂ = 62 [mm, +/-2]	
Poids net/brut :	2,77 / 2,91 [kg]	
Matériaux :	fond : tôle DC01, épaisseur 1,0 mm, RAL9005 + rail TH35 en porte-à-faux : tôle DC01, épaisseur 0,7 mm, RAL9005	
Utilisation :	intérieur	
Remarques :	- fixation en six points sur les rails avant du RACK - 6 vis M6 + écrous cage fournis - le boîtier dispose d'un emplacement pour étiquette de 420 x 20	
Certificats, déclarations :	RoHS	

This document has been automatically translated. The translation may contain errors or inaccuracies. In case of doubt, please refer to the original version of document or contact us.