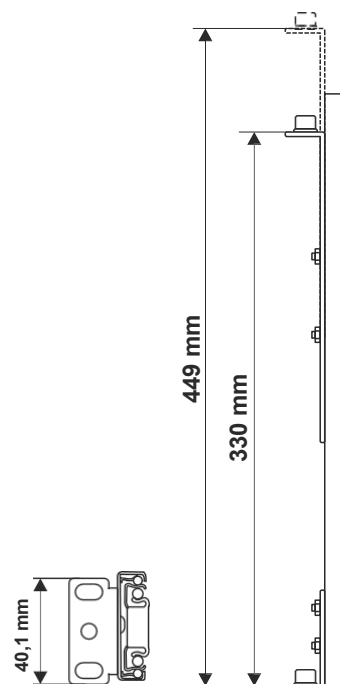


CODE : **ARAS600N** v.1.0/l  
NOM : **Rails ARAD dédiés aux armoires RACK19" - profondeur 600 mm**

EN



## DESTINATION

Le rail **ARAS600N** est destiné au montage d'armoires RACK de type **ARAD2N / ARAD3N / ARAD4N** dans une armoire RACK 19" de 600 mm de profondeur.

## DONNÉES TECHNIQUES

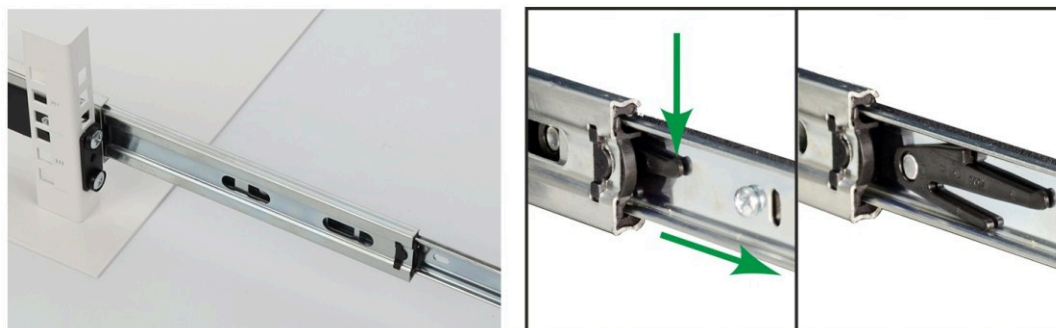
Dimensions de montage	H=1U, P=330 ÷ 449 mm
Matériau	- tôle d'acier DC01, épaisseur : 1,0 mm, protection anticorrosion, couleur : RAL9005 (noir) - rails – entièrement extensibles
Destination	intérieur
Poids net/brut	1,47 / 1,58 [kg]
Remarques	- Fixation en quatre points aux rails avant du RACK + soutenu par les profilés avant et arrière du RACK - 4 vis M6 + écrous cage inclus - 2 vis M4 incluses – pour boulonner le boîtier du RACK
Garantie	2 ans

## Installation

Fixez les écrous cage M6 au boîtier RACK, comme indiqué sur l'image ci-dessous. Fixez ensuite les rails ARAS. Veillez au positionnement correct des rails horizontaux. Ajustez leur longueur entre les profilés RACK avant et arrière.

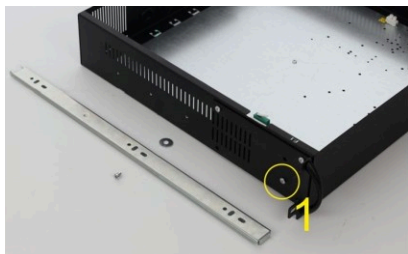


Retirez le curseur et fixez-le au boîtier ARAD (vis M4 + rondelle). Le boîtier doit être fixé à la partie avant des rails RACK à l'aide de quatre vis M6.

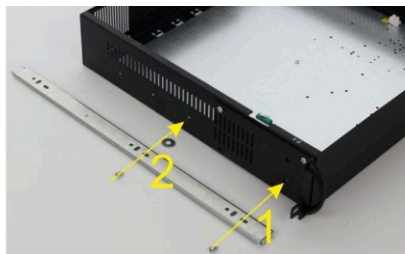


Retirez le curseur du rail ARAS.

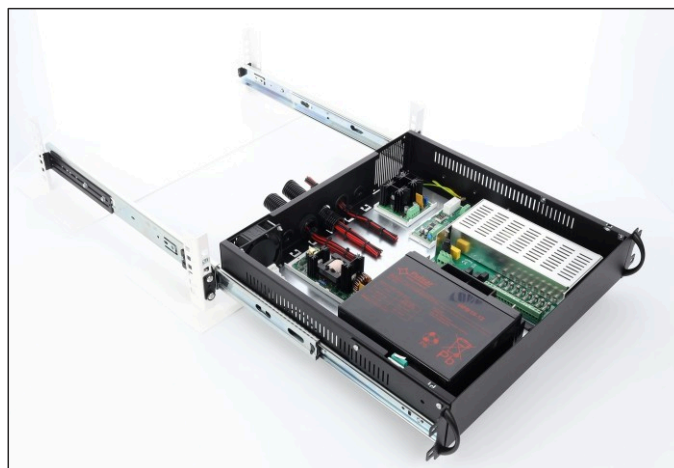
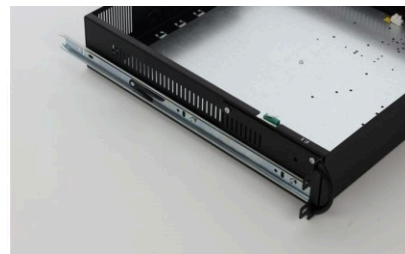
Retirez le curseur



Retirez la première vis M4 du boîtier ARAD



Fixez les curseurs à l'aide de deux vis au boîtier ARAD (n'oubliez pas la rondelle d'écartement sous la deuxième vis)



Boîtier coulissant avec glissières dans les rails installés dans une armoire RACK 19 pouces

This document has been automatically translated. The translation may contain errors or inaccuracies. In case of doubt, please refer to the original version of document or contact us.