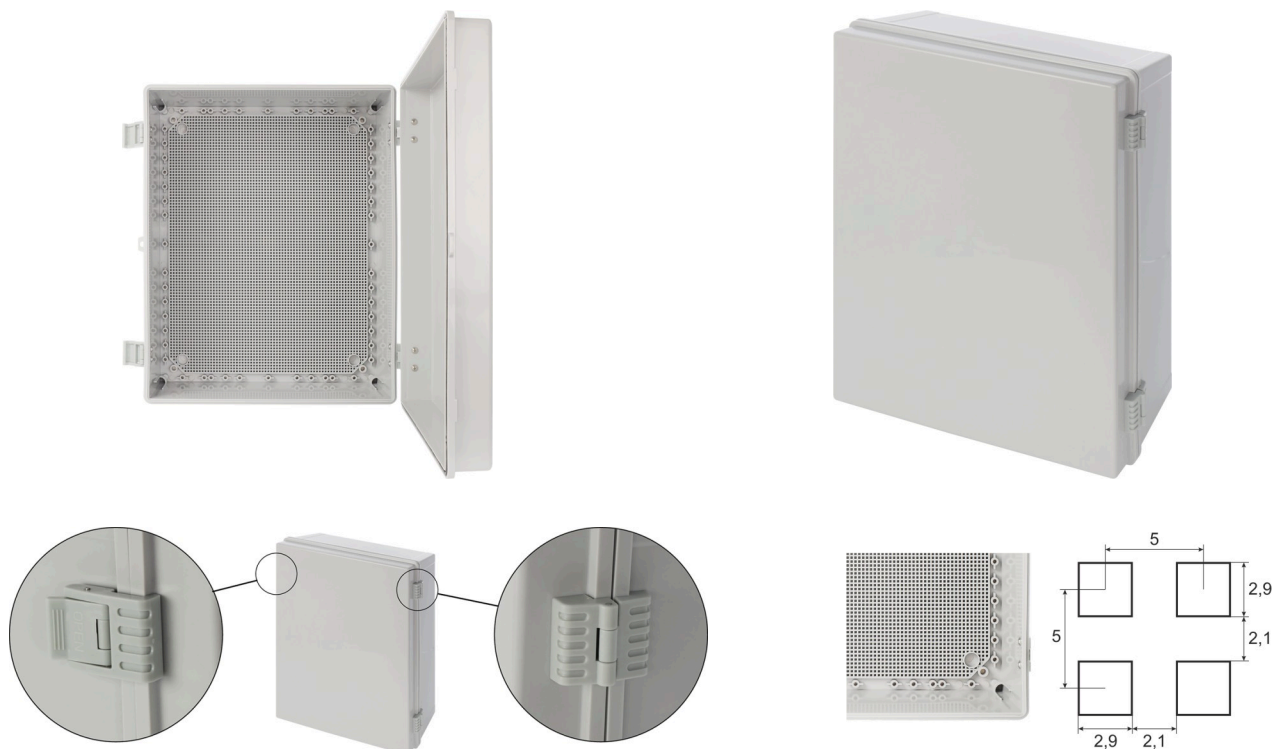


Code : **AWB504020** v.1.0/1
Nom : **Boîtier en ABS 500 x 400 x 200, étanche avec charnières en plastique et socle**



DESTINATION

Les boîtiers de la série AWB sont conçus pour protéger les appareils électroniques et électriques contre l'eau, la poussière et les dommages mécaniques.

Les boîtiers de la série AWB sont fabriqués en ABS et présentent un indice de protection IP66. Ils sont équipés d'une plaque de montage dotée de perforations carrées, ce qui facilite l'installation des appareils et permet une disposition flexible des composants à l'intérieur du boîtier. Grâce à leur construction robuste, ils garantissent la sécurité et le fonctionnement fiable des composants montés.

Les boîtiers hermétiques sont disponibles en différentes tailles. Ils sont conçus pour une grande variété d'applications dans de nombreux secteurs, notamment :

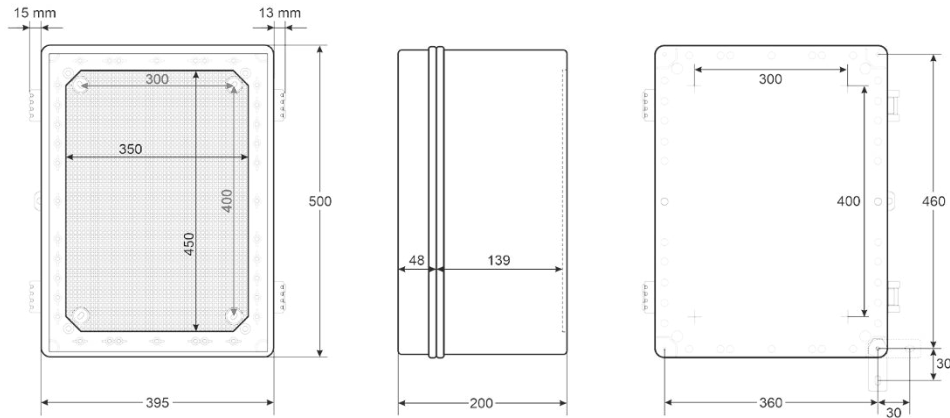
- les systèmes de sécurité – pour la protection des dispositifs d'alarme, le contrôle d'accès ou la vidéosurveillance
- l'automatisation industrielle - pour la protection des dispositifs de commande et d'exécution
- installations de télécommunications - pour la protection des appareils de télécommunication
- installations électriques - pour la protection des équipements électriques (tableaux électriques)

CARACTÉRISTIQUES TECHNIQUES

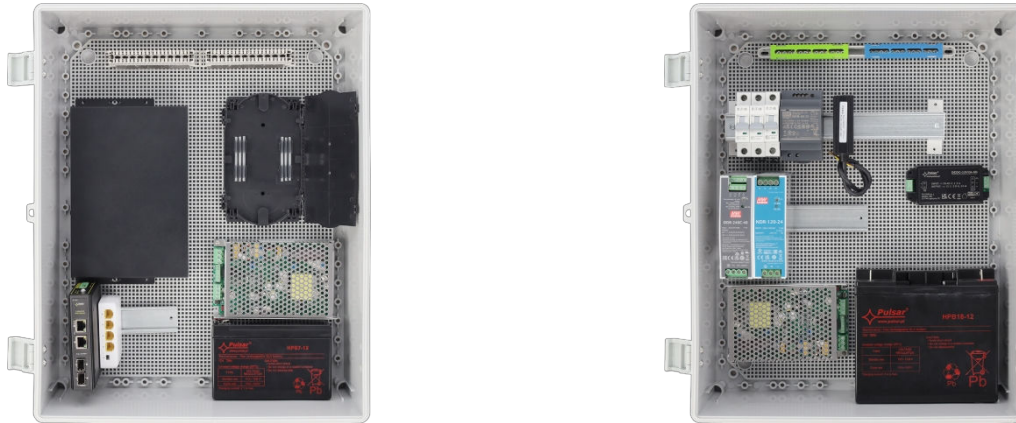
Dimensions :	395 x 500 x 200 [mm, +/-2]
Plaque de montage :	350 x 450 [mm, +/-2] plaque de montage intégrée avec perforations carrées
Fermeture :	boucle à pression en plastique - 2 pièces
Matériau :	plastique ABS, gris clair,
Utilisation :	intérieur
Indice de protection EN60529 :	IP 66
Poids :	3,68 / 4,46 [kg]
Remarques :	2 charnières en plastique incluses 4 supports de fixation supplémentaires joint d'étanchéité Le joint est installé dans le couvercle du boîtier
Garantie :	2 ans
Déclaration :	CE



Dimensions :



Exemples d'application



Adaptateurs de montage supplémentaires inclus



Boîtiers de la série AWB

Code	Dimensions L x H x P [±2 mm]	Dimensions de la plaque de montage : L ₁ x H ₁ [±2 mm]	Fermeture / Charnières	Montage en applique	Accessoires : presse-étoupes / Support de montage sur poteau
AWB171711	177 x 177 x 103	160 x 160 amovible	fixé par 4 vis	direct	ML145/146/147
AWB281913	190 x 280 x 130	160 x 250 amovible	fixé par 4 vis	direct	ML145/146/147 / USH-1
AWB382813	280 x 380 x 130	250 x 350 amovible	fixé par 4 vis	direct	ML145/146/147 / USH-1
AWB403020	300 x 400 x 205	235 x 335 intégrée	boucle à pression - 2 pièces charnières - 2 pièces	direct / adaptateurs - 4 pièces	ML145/146/147 / USH-1
AWB504020	395 x 500 x 200	350 x 450 intégrée	boucle à pression - 2 pièces charnières - 2 pièces	direct / adaptateurs - 4 pièces	ML145/146/147
AWB604022	395 x 600 x 225	370 x 570 amovible	boucle à pression - 3 pièces charnières - 3 pièces	direct / adaptateurs - 4 pièces	ML145/146/147

This document has been automatically translated. The translation may contain errors or inaccuracies. In case of doubt, please refer to the original version of document or contact us.