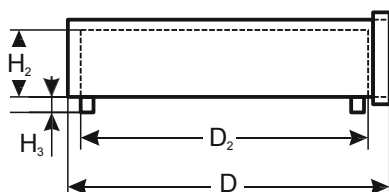
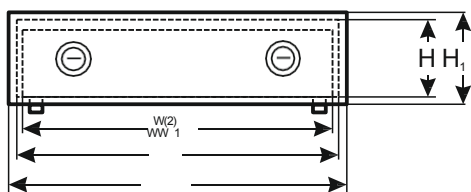


CODE : **AWO445** v.1.4/VI
NOM : **Boîtier DVR/SMALL**

FR



DESTINATION

La construction de l'enceinte est conforme aux exigences du règlement général sur la protection des données (RGPD), car les données à caractère personnel doivent être protégées et stockées en toute sécurité.

Le boîtier, qui protège l'enregistreur contre l'accès non autorisé ou le vol, est fabriqué en acier de 1 mm d'épaisseur. Le kit comprend deux clés (code différent) pour chacune des deux serrures et un interrupteur d'autoprotection indiquant l'ouverture du boîtier.

ACCESSOIRES :

Possibilité d'installer :

- **AWO445BR** support pour "suspendre" l'armoire, par exemple sous une table, etc...
- Ventilateur **ARAW45** avec capteur de température 45°C

DONNÉES TECHNIQUES

Dimensions extérieures de l'armoire :	L=400, H+H ₁ =99+14, D=300 [+/- 2mm]
Dimensions extérieures de la face avant :	L ₁ =405, H ₁ =105 [+/- 2mm] Dimensions de
l'espace pour l'enregistreur :	L ₂ =355, H ₂ =90 P ₂ =235 [+/- 2mm] Poids
net/brut :	3,45 / 3,70 [kg]
Conditions de fonctionnement :	-10 ^{°C} ...+40 ^{°C} , humidité relative 20%...90%, sans condensation
Matériau :	tôle d'acier DC01, épaisseur : 1,0mm, protection contre la corrosion, couleur : RAL 9003
Destination :	intérieur
Protection anti-sabotage :	1 x micro-interrupteur : ouverture du boîtier 0,5 A ; 50 V DC max. NC - contacts normalement fermés
Fermeture :	Serrure x 2 pcs (code différent)
Notes :	distance du mur 14mm, possibilité d'installer un ventilateur ARAW45 , possibilité de monter un support pour "suspendre" le boîtier - AWO445BR
Déclarations, garantie :	CE, 2 ans

This document has been automatically translated. The translation may contain errors or inaccuracies. In case of doubt, please refer to the original version of document or contact us.