

Code : **AWO549P** v.1.0/IINom : **Boîtier pour rail DIN 1,5 x 1****EN****DESTINATION**

Ces boîtiers sont conçus pour le montage sur rail DIN d'appareils de contrôle d'accès, notamment :

- Modules de contrôle :
 - PRT-CTRL-DIN-...../ PRT-WX-DIN-...
- Modules d'extension :
 - PRT-RDM2-DIN-... / PRT-HRDM-DIN-... / PRT-ZX16-DIN-... /
- Modules d'alimentation :
 - PRT-PSU-DIN-...

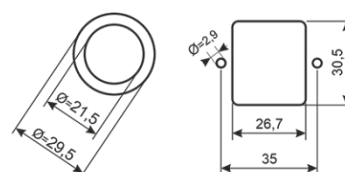
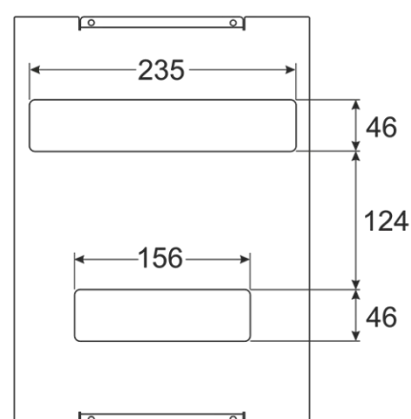
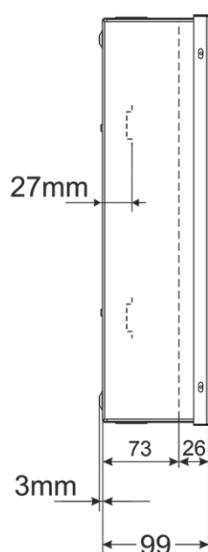
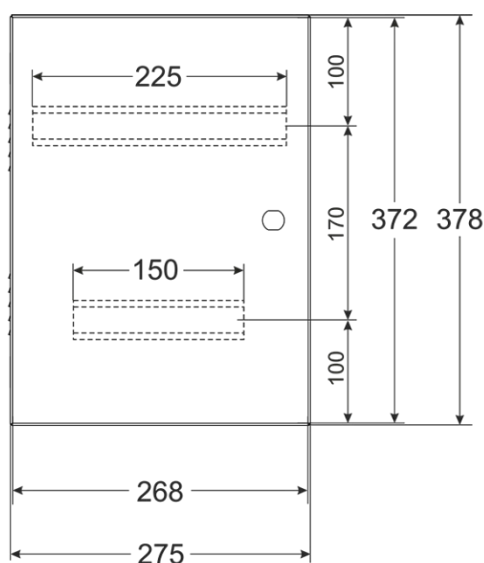
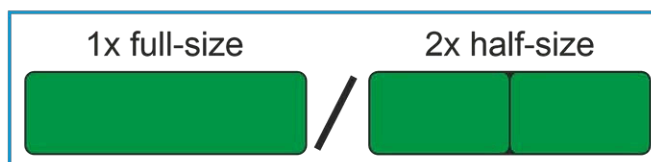
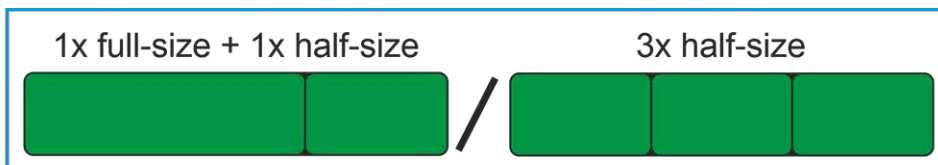
La conception permet le montage de modules aux formats pleine taille et demi-taille.

DONNÉES TECHNIQUES :

Dimensions :	268 x 372 x 99 [mm, +/-2] distance par rapport à la surface : 3 mm
Dimensions extérieures du panneau avant :	275 x 378 [mm, +/-2]
Dimensions de l'emplacement de la batterie :	1 x 7 Ah
Protections :	Protection anti-sabotage - ouverture du boîtier, retrait du mur 0,5 A / 50 V CC, NC - normalement fermé
Fermeture :	Serrure à clé
DINrail :	1 x 225 mm + 1 x 150 mm 1 x 1,5 + 1 x 1 (2,5 modules pleine taille 156 x 46 mm)
Matériau :	acier DC01, RAL9005 (noir), métallisé, protection anticorrosion
Utilisation :	intérieur
Indice de protection EN60529 :	IP 20
Poids :	3,6 / 3,97 [kg]
Remarques :	Découpes : Φ 21,5 / Φ 29,5 mm (pour presse-étoupes) Découpe : 26,7 x 30,5 mm (pour prise IEC C14 avec fusible)
Garantie :	2 ans
Déclaration :	CE

Le système de montage offre une grande flexibilité de configuration. Chaque emplacement de montage à l'intérieur de l'armoire permet d'installer :

- Un module sur rail DIN pleine taille – par exemple, un contrôleur Protege à 2 portes, une alimentation 4 A/8 A ou un module d'extension pleine taille ; ou
- Deux modules sur rail DIN demi-format – par exemple, un contrôleur Protege à 1 porte, une alimentation 2 A ou des modules d'extension demi-format ; ou
- Une batterie de 7 Ah (option disponible uniquement dans la rangée inférieure du boîtier ; démontage du rail DIN requis).



This document has been automatically translated. The translation may contain errors or inaccuracies. In case of doubt, please refer to the original version of document or contact us.