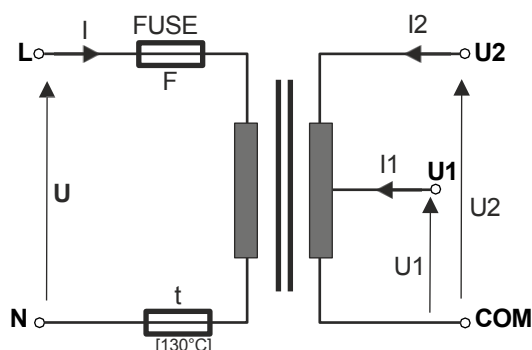


CODE : NOM :
AWT050 v1.3/IX
TRANSFORMATEUR TRP 20/16/18



Données techniques des transformateurs : TRP
Tab. 1

CODE NOM	S	U	I	U1 ou U2	I1 ou I2	F	t
AWT050 TRP 20/16/18	20VA	230 V AC	0,12A	16 V ou 18 V	1,2A ou 1,0A	T 200mA/250V	130°C

DESTINATION

Les transformateurs sont destinés à alimenter des appareils nécessitant la tension alternative U1 ou U2.

DONNÉES TECHNIQUES

Boîtier :	PC/ABS en classe UL 94 V-0, Ip30
Dimensions :	Fig.1 TRP 20
Poids net/brut :	0,67 / 0,72 [kg] TRP 20
Installation :	- à monter sur une surface plane, vis à tête cylindrique nécessaires x4 - pour montage sur rail DIN, support nécessaire : DIN1
Tension d'alimentation :	230 V AC (-15%÷+10%), 50Hz
Consommation de courant I :	tab.1.
Tension de sortie U1 ou U2 :	tab.1.
Puissance nominale S :	tab.1.
Courant de sortie nominal I1 ou I2 :	tab.1.
Protection contre les courts-circuits F :	fusible en verre tab.1.
Protection contre les surcharges t :	fusible en verre tab.1. / fusible thermique 130°C (non consigné)
Conditions d'utilisation :	Classe d'environnement II, -10°C - +40°C, Ta 40B
Déclarations, garantie :	CE, 2 ans
Notes :	fils sur connecteurs AWG 24-12 (2,5mm ²), kit de montage (vis à tête 2,9 x 9,5 - 4 pièces et chevilles)

Dimensions des transformateurs de la série : TRP 20VA

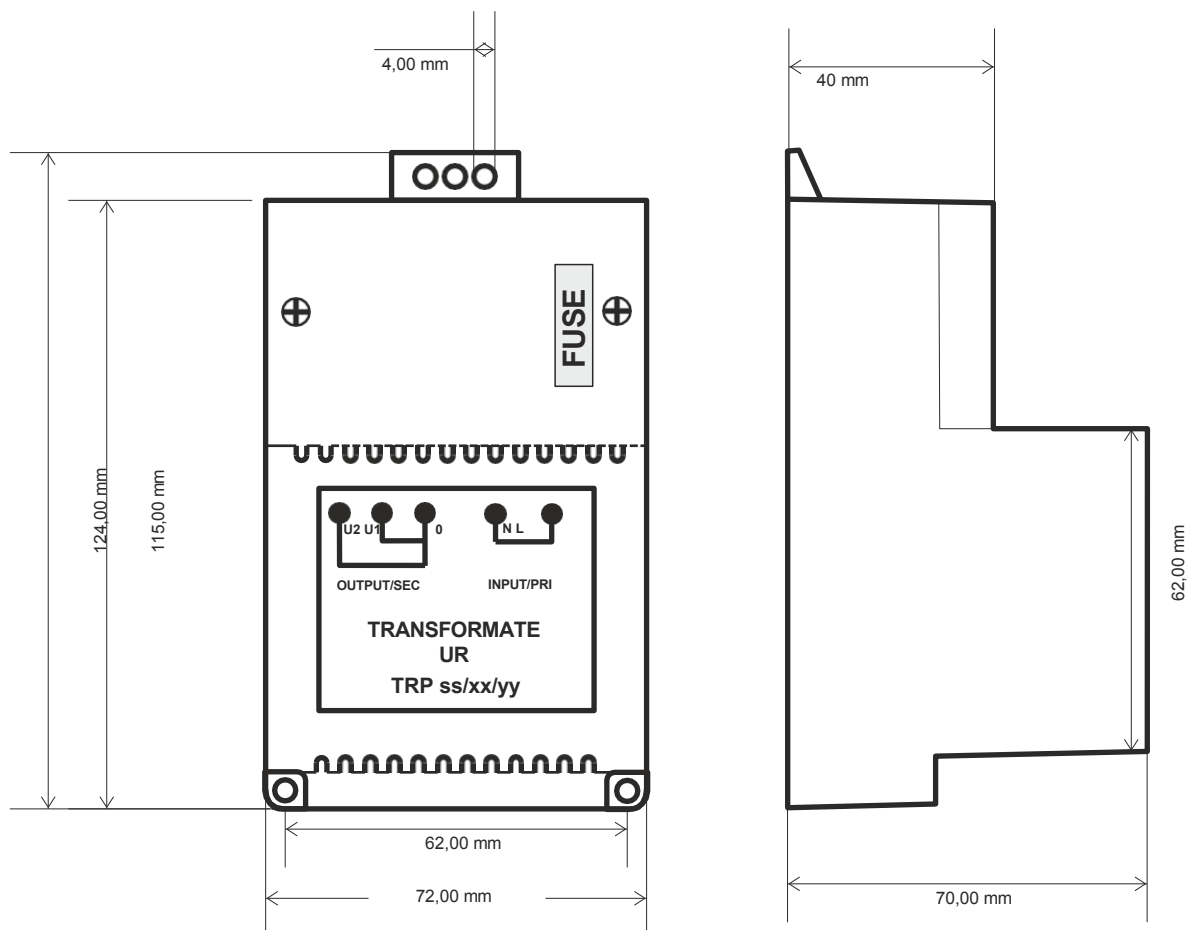


Fig.1

This document has been automatically translated. The translation may contain errors or inaccuracies. In case of doubt, please refer to the original version of document or contact us.