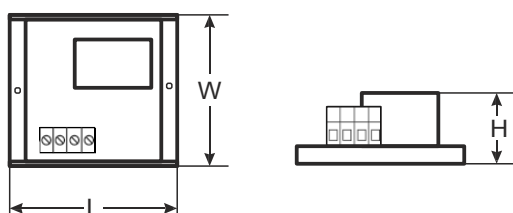
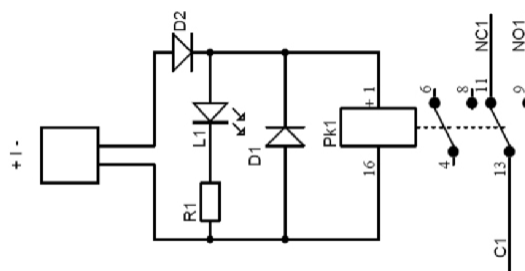
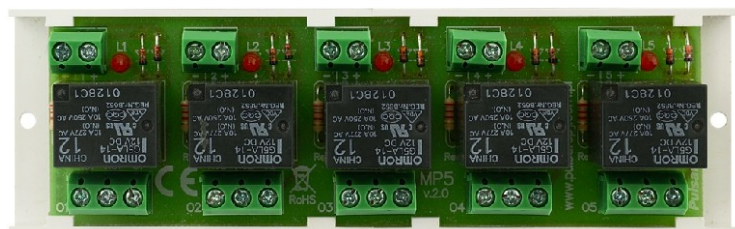


CODE : **AWZ520** v.1.0/IV
NOM : **Module relais MP5**

EN



DESCRIPTION

Le module relais MP5 (AWZ520) est destiné à être utilisé dans des installations à basse tension. Il est conçu pour le contrôle et l'indication d'état dans des systèmes d'alarme ou de contrôle d'accès, par exemple. Il peut être utilisé pour contrôler des appareils à forte consommation d'énergie via les sorties OC des systèmes d'alarme. De plus, il assure l'isolation galvanique des signaux et des sources d'alimentation liés aux sorties du module.

SPÉCIFICATIONS	
Tension de la bobine du relais	10 ÷ 14 V CC (-/+5 %),
Courant de la bobine du relais	37 mA@12 V CC
Nombre de relais	5
Tension des contacts du relais	30 V CC / 48 V CA
Courant des contacts du relais	2 A max.
Contacts du relais	C/NC/NO (fils $\Phi 2,05$ mm : AWG 24-12)
Temps d'activation/désactivation	15 ms/8 ms (-/+5 %)
Température de fonctionnement	-10 °C ÷ +40 °C
Boîtier	conception à cadre ouvert, IP00
Dimensions	L = 140, l = 43, H = 25 [mm, +/-2]
Poids net/brut	0,09 / 0,12 [kg]
Installation	ruban d'installation ou boulon d'installation x 2
Déclarations, garantie	CE, 2 ans à compter de la date de fabrication
Remarques	fils sur les connexions : $\varnothing 0,41 \div 1,63$ (AWG 26-14), $\varnothing 0,51 \div 2,05$ (AWG 24-12) - contacts de relais

This document has been automatically translated. The translation may contain errors or inaccuracies. In case of doubt, please refer to the original version of document or contact us.