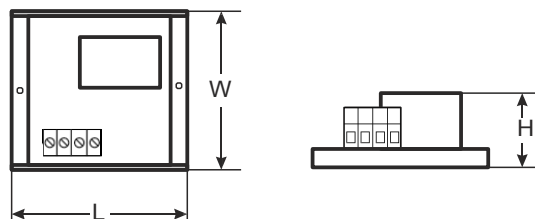
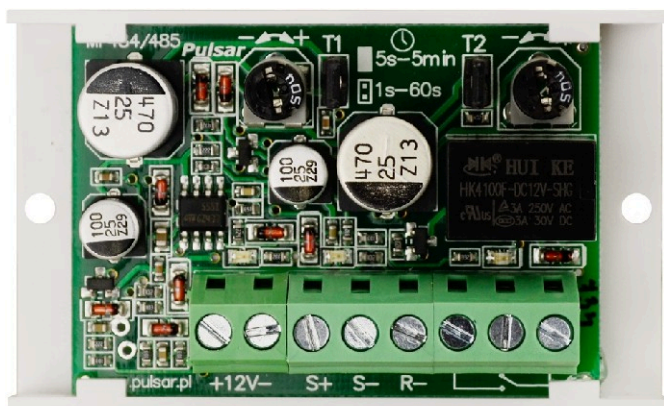


CODE : **AWZ526** v.1.0/III
NOM : **Module relais temporisé PC4**

EN**



DESCRIPTION

Le module temporel PC4 est un émetteur-récepteur qui permet l'activation du relais pour le temps T2 après le temps de déclenchement T1.

Les temps T1 et T2 peuvent être réglés dans une plage comprise entre 1 seconde et 5 minutes.

Le relais peut être utilisé dans les circuits d'ouverture de portes, les serrures, les systèmes de fermeture de portails, les systèmes d'alarme, les systèmes de détection d'intrusion, les systèmes de contrôle d'accès et bien d'autres encore.

DONNÉES TECHNIQUES

Tension d'alimentation	10 ÷ 14 V CC
Consommation	15 mA - relais inactif / 35 mA - relais actif, (±5 %)
Entrée S	10 ÷ 14 V commande
Entrée S-	0 V (GND) commande
Entrée R-	Commande 0 V (GND)
Plage de temps	Temps T1 : plage 1 s ÷ 60 s et 5 s ÷ 5 min Temps T2 : plage 1 s ÷ 60 s et 5 s ÷ 5 min
Nombre de relais	1
Tension maximale de connexion	30 V CC / 48 V CA
Courant de connexion maximal	1 A
Résistance de contact maximale	<100 mOhm
Indication optique de fonctionnement	Voyant LED
Paramètres de fonctionnement	-10 °C ÷ +40 °C, humidité relative 20 %...90 %, sans condensation
Dimensions	L = 70, l = 43, H = 23 [mm, +/-2]
Montage	ruban de montage ou goupilles x 2 (trous Ø 3 mm)
Connecteurs	Φ0,51 ÷ 2,05 (AWG 24-12)
Poids net/brut	0,04 / 0,06 [kg]
Déclarations, garantie	CE, 2 ans à compter de la date de fabrication

This document has been automatically translated. The translation may contain errors or inaccuracies. In case of doubt, please refer to the original version of document or contact us.